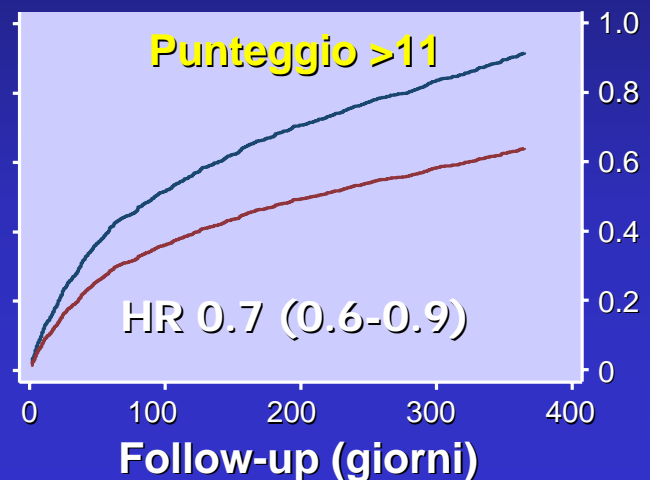
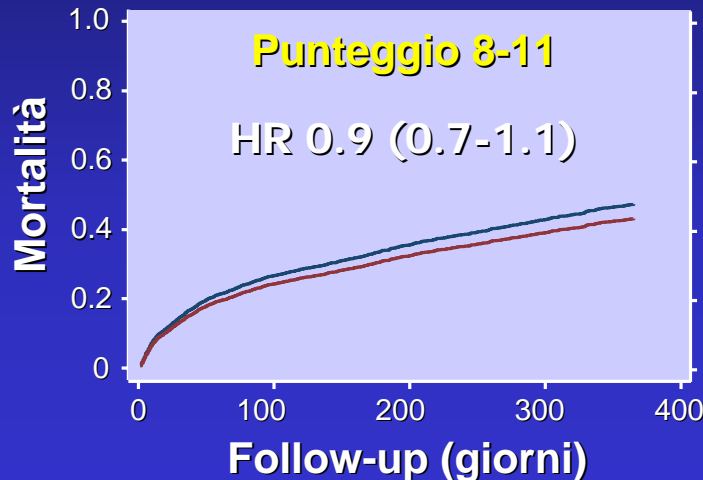
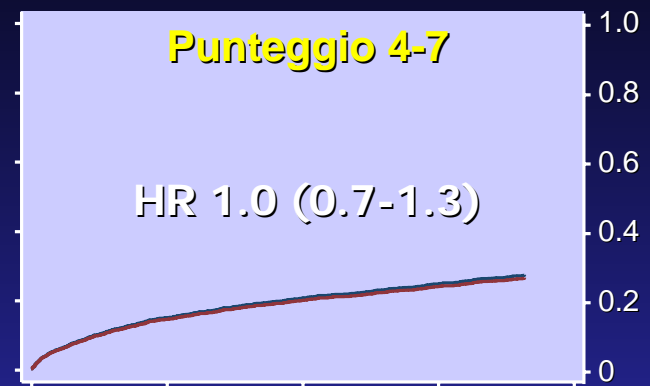
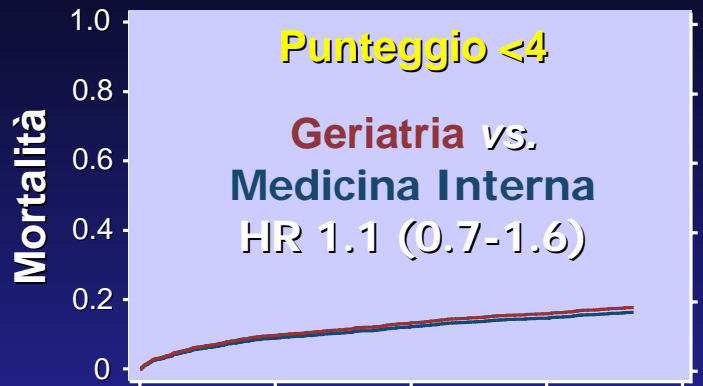


Mortalità a 1 anno di pazienti ammessi in Medicina Interna e Geriatria, per classe di rischio



Ultra75enni ospedalizzati ad alto rischio
hanno una prognosi a lungo termine
migliore se ricoverati in Geriatria.

(Marchionni et al, 2008)

Le motivazioni cliniche inducono ad una forte determinazione in favore delle geriatrie ospedaliere: difendiamo i pazienti, non i nostri interessi.

- Quali alleanze? Unire le debolezze?
- Quali compiti? Tutto lo spettro dell'assistenza?
- Quali pazienti? Come suddividerli?
- Come convincere la politica?