

**CHI DEVE O DOVREBBE  
ESSERE RICOVERATO  
IN U.O. DI GERIATRIA**

**Giorgio Annoni**

*Cattedra e Scuola di Specializzazione in Geriatria  
Università degli Studi di Milano-Bicocca*

*U.O. Clinicizzata di Geriatria – Azienda Ospedaliera San Gerardo*

*Firenze, 30 Novembre 2007*

# REGIONE LOMBARDIA

## LE S.C. DI GERIATRIA - ANNO 2006

DENOMINAZIONE	TIPOLOGIA	MESI	LETTI	RIC.	DEG.MED.	SAT. %
POLIAMBULANZA - BRESCIA	CASA DI CURA PRIV ACC	12	20,4	1.290	6	101,4
OSPEDALE S. ORSOLA F.B.F. - BRESCIA	H. CLASSIFICATO EQUIPARATO	12	34	1.159	10,7	98
OSPEDALE S. ANNA - COMO	P.O. DELLA A. OSP.	12	32	1.077	11,1	100,3
OSPEDALE DI CIRCOLO E FONDAZIONE MACCHI	P.O. DELLA A. OSP.	12	40,3	1.031	14,7	101,6
OSPEDALE CIVILE G. FORNAROLI - MAGENTA	P.O. DELLA A. OSP.	12	27,6	840	11,5	93,7
S.GERARDO - MONZA	P.O. DELLA A. OSP.	12	31,7	804	13,7	92,5
PRES.OSPEDAL.SPEDALI CIVILI BRESCIA	P.O. DELLA A. OSP.	12	20	757	8,5	86,5
OSPEDALE BASSINI - CINISELLO BALSAMO	P.O. DELLA A. OSP.	12	25,1	671	13,1	93,8
FONDAZIONE POLICLINICO MANGIAGALLI REGINA ELENA	IRCCS	12	12,1	429	9,8	93,9
OSPEDALE DELMATI - SANT'ANGELO LODIG.	P.O. DELLA A. OSP.	12	24	414	19,8	92,6
PRESIDIO OSPEDALIERO "C. POMA" - MANTOVA	P.O. DELLA A. OSP.	12	10,7	374	10,9	102,5
OSPEDALE CIVICO ROSSI - CASALPUSTERLENGO	P.O. DELLA A. OSP.	12	13,8	324	14,7	93,1
POLICLINICO SAN MARCO S.R.L.-OSIO SOTTO	CASA DI CURA PRIV ACC	3	12	47	13	49,7
CASA DI CURA ZUCCHI - CARATE BRIANZA	CASA DI CURA PRIV ACC	9	53	22	41	6,2
CENTRO MEDICO RICHIEDEI - PALAZZOLO S/O	CASA DI CURA PRIV ACC	4	30			



## *S.C. CLINICIZZATA DI GERIATRIA*

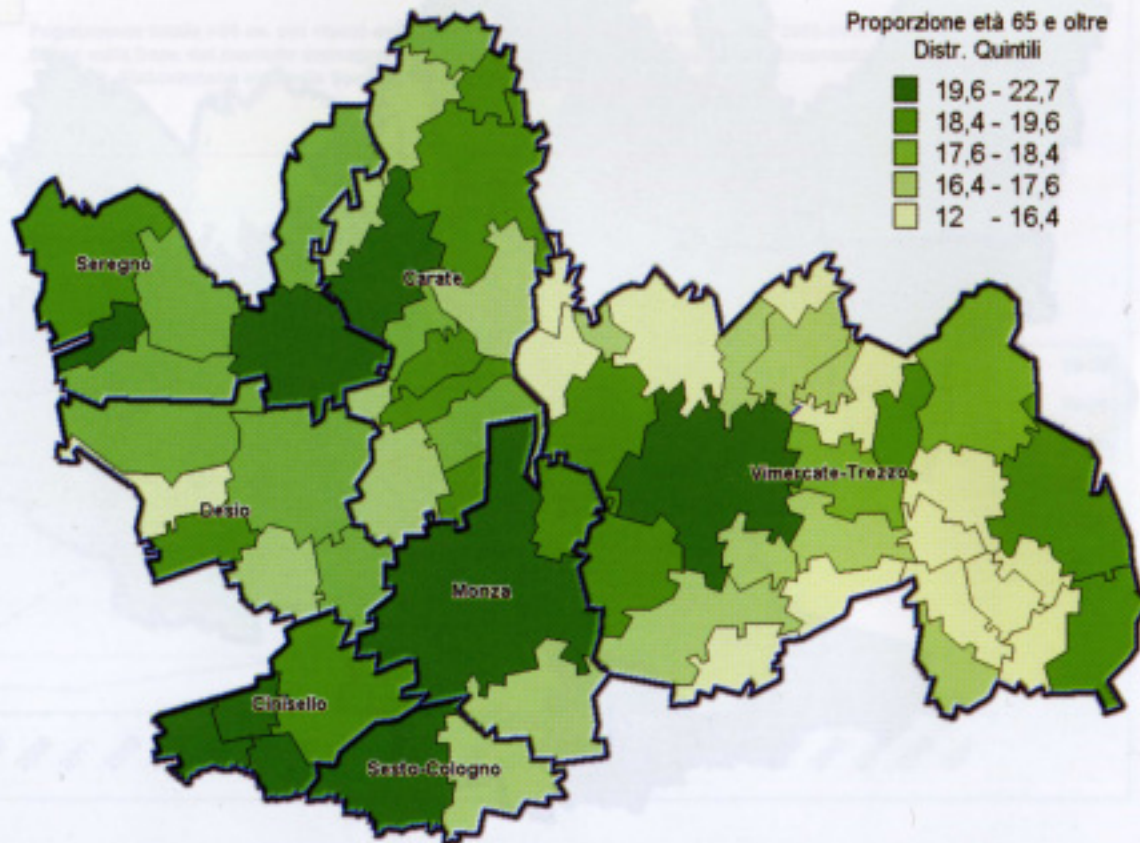


# DISTRIBUZIONE PER ETA' NELL'ASLMI3

Distretti	Classi di età (anni)								Totale
	00-04	05-14	15-44	45-64	65-69	70-74	75-79	80+	
Carate Brianza	6.625	12.526	57.948	35.741	7.593	6.368	4.706	5.135	136.642
Cinisello Balsamo	6.011	11.069	55.931	38.361	8.984	6.871	4.892	5.495	137.614
Desio	6.848	13.318	61.385	36.962	8.043	6.293	4.668	4.589	142.106
Monza	7.797	14.314	68.209	44.841	10.113	8.387	6.383	6.851	166.895
Seregno	5.542	10.885	52.191	32.604	7.080	6.062	4.365	4.553	123.282
Sesto San Giovanni	5.468	10.083	52.189	35.219	7.958	6.538	4.725	5.252	127.432
Vimercate	9.731	18.059	82.715	52.292	10.434	8.364	6.255	6.745	194.595
<b>Totale</b>	<b>48.022</b>	<b>90.254</b>	<b>430.568</b>	<b>276.020</b>	<b>60.205</b>	<b>48.883</b>	<b>35.994</b>	<b>38.620</b>	<b>1.028.566</b>

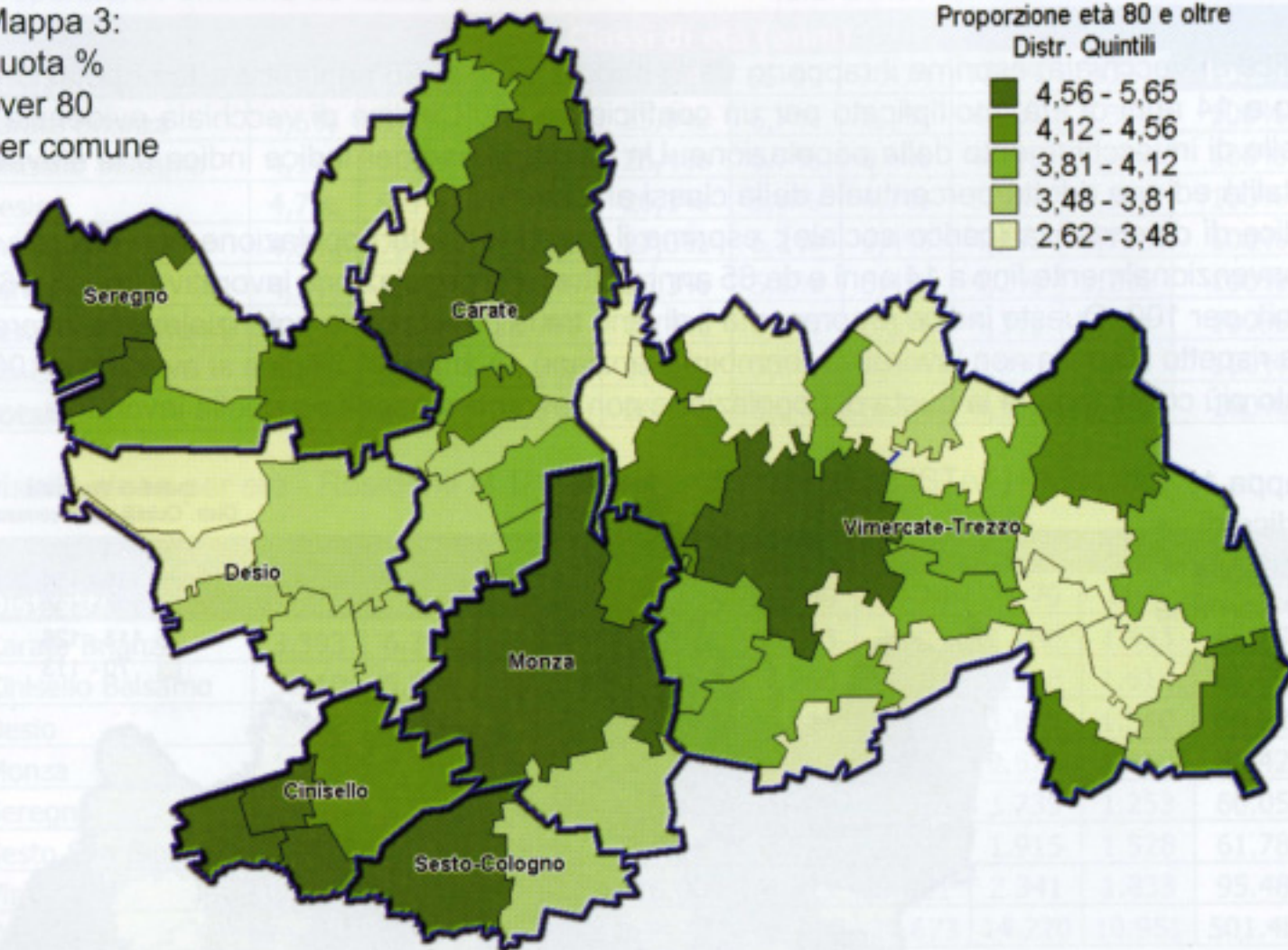
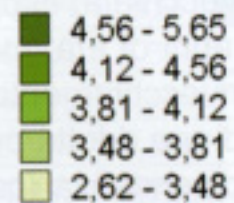
*Dati ISTAT al 1/1/2004*

Mappa 2:  
quota %  
over 64  
per comune



Mappa 3:  
quota %  
over 80  
per comune

Proporzione età 80 e oltre  
Distr. Quintili

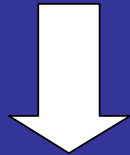


# **ATTIVITA' INTERNISTICA DI PS**

## **- ANNO 2006 -**

**TOTALE ACCESSI: 102.864**

**ACCESSI PAZIENTI  $\geq 65$  ANNI: 22.857 (22.2%)**



**TOTALE RICOVERI: 10.381 (10.1%)**

**RICOVERI PAZIENTI  $\geq 65$  ANNI: 5046 (48.6%)**

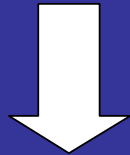
**% DEI RICOVERI RISPETTO AGLI ACCESSI: 22.1%**

# **ATTIVITA' INTERNISTICA DI PS**

## **- ANNO 2006 -**

**TOTALE ACCESSI: 102.864**

**ACCESSI PAZIENTI <65 ANNI: 80.901 (78.7%)**



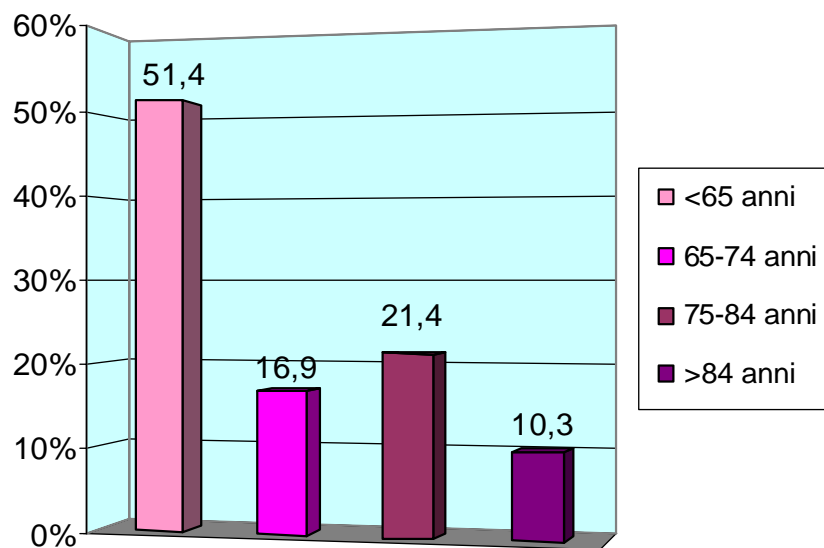
**TOTALE RICOVERI: 10.381 (10.1%)**

**RICOVERI PAZIENTI <65 ANNI: 5335 (51.4%)**

**% DEI RICOVERI RISPETTO AGLI ACCESSI: 6.6%**

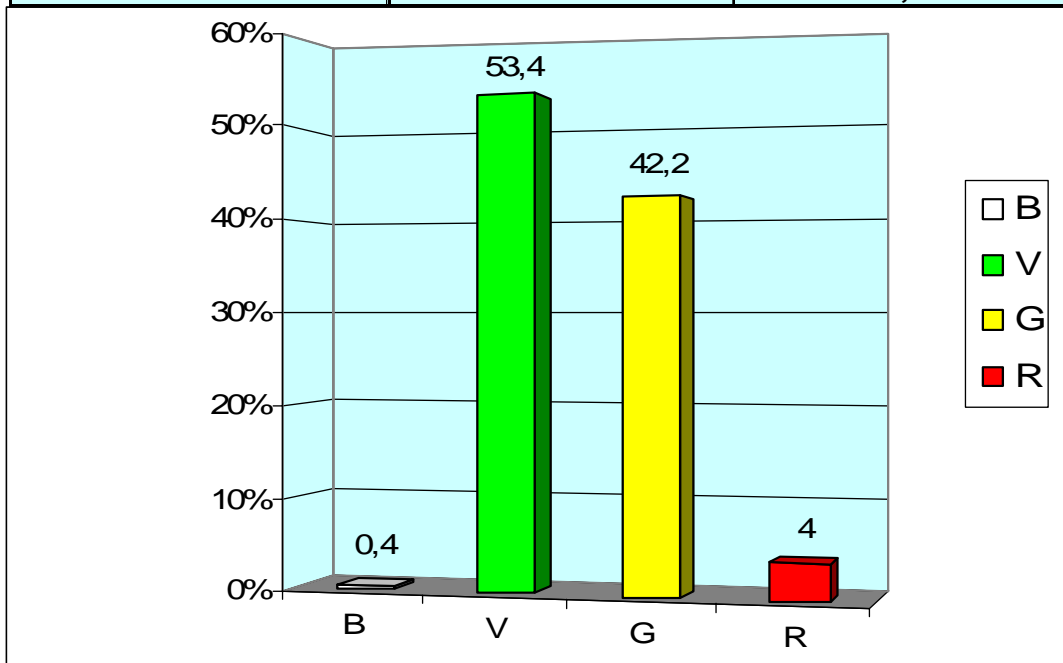
# ANZIANI RICOVERATI DAL PS PER CLASSI DI ETÀ'

Età	N°	%
<65 anni	5335	51,39%
65-74 anni	1754	16,90%
75-84 anni	2221	21,39%
>84 anni	1071	10,32%
<b>Totale</b>	<b>10381</b>	<b>100,00%</b>



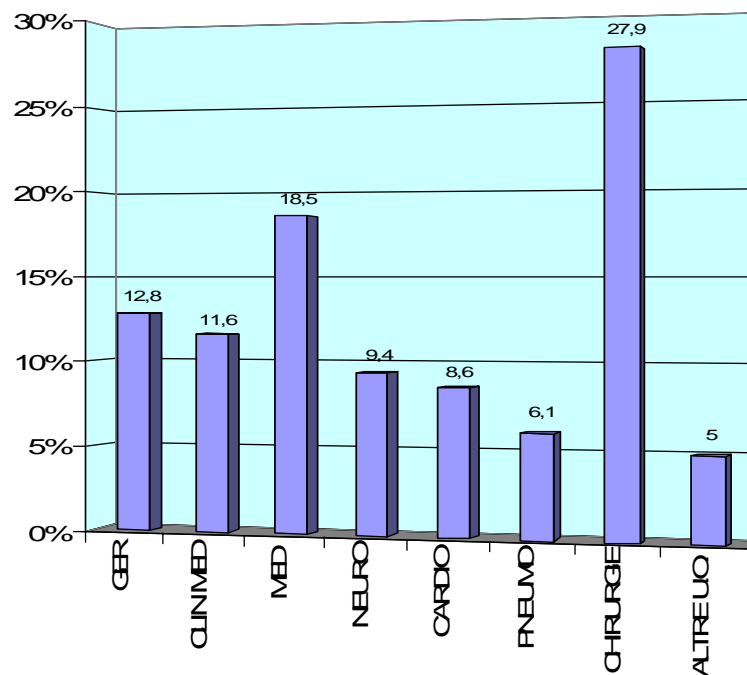
# ANZIANI RICOVERATI DAL PS PER CODICE COLORE

Codice Colore	N°	%
B	20	0,40%
V	2692	53,35%
G	2132	42,25%
R	202	4,00%
<b>Totale</b>	<b>5046</b>	<b>100,00%</b>



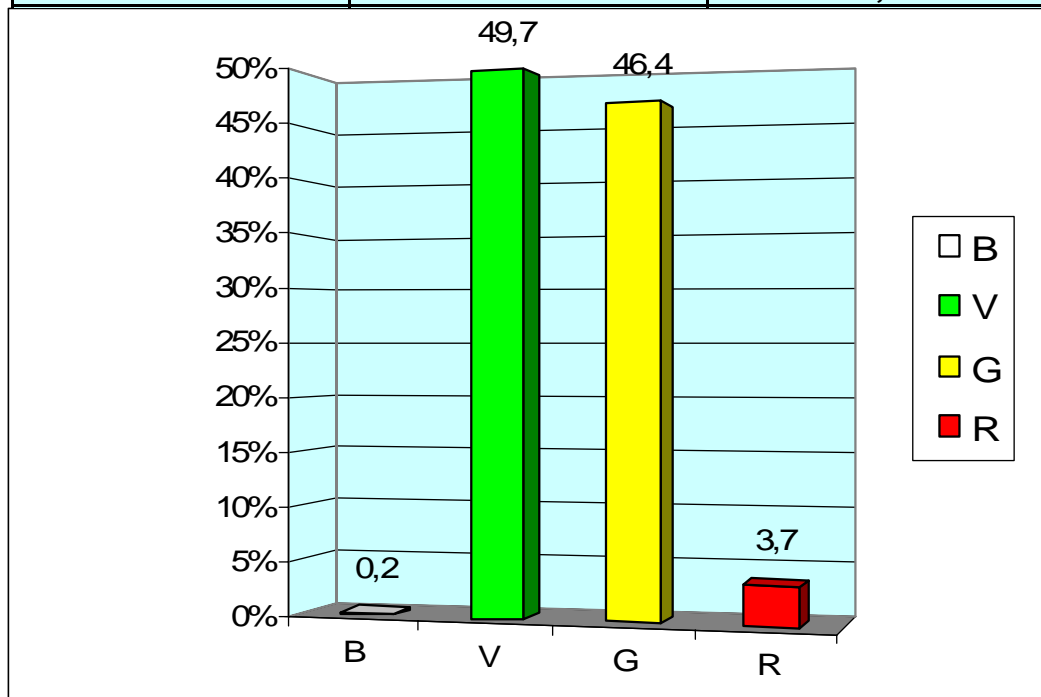
# ANZIANI RICOVERATI DAL PS PER AREE DI DEGENZA

Reparto	N°	%
GERIATRIA	648	12,84%
CLINICA MEDICA	586	11,61%
MEDICINA URGENZA	934	18,51%
NEUROLOGIA	475	9,41%
CARDIOLOGIA	435	8,62%
PNEUMOLOGIA	308	6,10%
CHIRURGIE	1409	27,92%
ALTRE U.O.	251	4,97%
<b>Totale</b>	<b>5046</b>	<b>100,00%</b>



# RICOVERI DAL PS IN S.C. CLINICIZZATA DI GERIATRIA

Codice Colore	N°	%
B	1	0,15%
V	322	49,69%
G	301	46,45%
R	24	3,70%
<b>Totale</b>	<b>648</b>	<b>100,00%</b>



# RICOVERI IN S.C. CLINICIZZATA DI GERIATRIA PER GRUPPI DI DIAGNOSI

Tipologia Diagnosi	N°	%
MAL.POLMONARI	104	16,0%
CARDIOPATIE	99	15,3%
DISIDRATAZIONE	53	8,2%
PATOLOGIE DEL SNC	35	5,4%
NEOPLASIE	21	3,2%
EPATOPATIE	12	1,9%
MALNUTRIZIONE	12	1,9%
TROMBOEMBOLIE	9	1,4%
DELIRIO	8	1,2%
EMORRAGIE	5	0,8%
MAL.GASTROINTEST.	5	0,8%
Altro	285	44,0%
<b>Totale</b>	<b>648</b>	<b>100,0%</b>

# **TRASFERIMENTI ALLA S.C. CLINICIZZATA DI GERIATRIA - ANNO 2006 -**

- DIPARTIMENTO CHIRURGICO → 48 pazienti**
- DIPARTIMENTO MEDICO → 47 pazienti**
- U.T.I.C. e CARDIOLOGIA → 28 pazienti**
- TERAPIE INTENSIVE → 16 pazienti**
- STROKE UNIT e NEUROLOGIA → 15 pazienti**

## TIPOLOGIA DEL PAZIENTE RICOVERATO IN S.C. CLINICIZZATA DI GERIATRIA

N°	DRG	Numero casi	% Reparto	Degenza Media	Età Media
127	Insufficienza cardiaca e shock	66	8,70	13,74	84,4
89	Polmonite semplice e pleurite	46	6,06	13,37	83,9
87	Edema polmonare e insuff. respiratoria	36	4,74	11,06	84,6
14	Malattie cerebrovascolari specifiche escl. TIA	33	4,35	13,58	84,3
12	Malattie degenerative del sist. nervoso	27	3,56	9,59	83,1
296	Disturbi nutrizione e metabolismo	26	3,43	13,31	83,4
316	Insufficienza renale	24	3,16	15,54	83,9
88	Malattia polmonare cronico-ostruttiva	24	3,16	10,67	84,6
121	Mal. cardiovascolari con IMA e complicanze maggiori	23	3,03	19,39	86,8
403	Linfoma e leucemia non acuta con CC	23	3,03	13,39	79,4
203	Neoplasie maligne app. epatobiliare o pancreas	17	2,24	14,65	80,3
395	Anomalie globuli rossi	15	1,98	15,60	81,4
416	Setticemia	15	1,98	14,13	82,1
429	Disturbi organici e ritardo mentale	15	1,98	11,87	82,6

**QUALE E' LA TIPOLOGIA DEI PAZIENTI  
RICOVERATI PRESSO LA S.C. CLINICIZZATA DI  
GERIATRIA RISPETTO AI DEGENTI DELLA  
CLINICA MEDICA  
E DALLA S.C. DI MEDICINA D'URGENZA?**

## PRINCIPALI INDICATORI DI ATTIVITA' A CONFRONTO

	S.C.GERIATRIA	CLINICA MEDICA	S.C.MEDICINA URGENZA
TOTALE RICOVERI	807	1336	1247
ETA' MEDIA	83,6	67,6	70,4
DEGENZA MEDIA	13,4	9,7	7,6
TASSO OCCUPAZIONE	92%	93%	86%
P.M.U.	1,42	1,12	1,09

# CASE-MIX ANNO 2006

- % SUL TOTALE DELLA S.C. -

	<b>CLINICA MEDICA</b>	<b>MEDICINA URGENZA</b>	<b>GERIATRIA</b>
<b>Ins. cardiaca</b>	<b>8.4</b>	<b>17.2</b>	<b>13.7</b>
127 ins card. /shock	6.8	14.9	8.0
87 edema polmonare	1.6	2.3	5.7
<b>Card.ischemica</b>	<b>0.9</b>	<b>2.8</b>	<b>5.0</b>
121/122/123 IMA	0.6	1.9	5.0
140 Angina	0.3	0.9	0.0
<b>Pat. polmonare</b>	<b>5.4</b>	<b>11.5</b>	<b>9.5</b>
89 polmonite	2.9	6.5	6.5
96 bronchite/asma	0.3	0.4	0.3
88 BPCO	2.2	4.6	2.7
<b>Fegato</b>	<b>11.2</b>	<b>5.2</b>	<b>1.2</b>
202 cirrosi alc.	4.4	2.4	1.0
205 altre mal fegato	1.6	2.3	-
206 altre mal.fegato	5.2	0.5	0.2
<b>Ins. renale</b>	<b>0.8</b>	<b>0.8</b>	<b>5.6</b>
316			

# CASE-MIX ANNO 2006

- % NEOPLASIE SUL TOTALE DELLA S.C. -

	<b>CLIN. MED.</b>	<b>MED. URG.</b>	<b>GER</b>
Polmone	2.0	2.9	1.6
Epatobiliari	7.8	2.2	1.6
App. digerente	1.2	1.0	1.4
SNC	0.1	0.7	0.9
Ematologia	1.2	0.6	6.1
Altre	0.9	0.1	0.4
<b>Totale</b>	<b>13.2%</b>	<b>7.5%</b>	<b>12.0%</b>

## COME SI E' DIVERSIFICATA NEL 2007 LA S.C. CLINICIZZATA DI GERIATRIA?

- SETTORIALIZZAZIONE PER CARICO ASSISTENZIALE
- ORTOGERIATRIA (6 letti)
- TERAPIA SEMI-INTENSIVA (2+2 letti)

## CARATTERISTICHE DEL PAZIENTE :

presenza di almeno un criterio, oltre ad età e tipo di frattura, rende il paz.  
elegibile nei letti dedicati (GERSG-PO-002)

Tabella A : CARATTERISTICHE PAZIENTI ELEGIBILI IN ORTOGERIATRIA		
CRITERIO	SI	NO
1. Età >= 70 anni		
2. Tipo di frattura: 1/3 prossimale femore (collo, pre e sottotrocanterica )		
3. Polifrattura		
4. Comorbilità ( almeno due patologie )		
5. Polifarmacoterapia (assunzione cronica di almeno tre principi attivi o solo TAO )		
6. Deficit cognitivo o neuromotorio antecedente ( es. Demenza, Alzheimer, M. di Parkinson)		
7. Scompenso emodinamico (classe NYHA >II)		
8. Nutrizione e idratazione inadeguate		
9. Anemia ( Hb < 8 gr/dl)		
10. Ipotensione ( PAS < 100 mm/Hg)		
11. Ipossiemia (sat.O2 in aria ambiente < 90%)		
12. Diabete Mellito scompensato		
13. Insufficienza Renale Cronica		
14. Mancanza di supporto sociale ( vive solo )		

- I.P. TRIAGE  
- Medico Ref. altra SC HSG

**Sospetto:  
Frattura di Femore**

**ORTOPEDICO^**

- Guardia
- PS

- Diagnosi
- Verifica elegibilità

Informa il **GERIATRA**°  
• Referente  
• Guardia

Verifica telefonicamente criteri elegibilità e  
disponibilità posto letto

- Dispone il **ricovero entro 2 ore  
dalla visita**
- informa referente DS presidio

**S.C. Geriatria-Sezione Ortogeriatría**

Intervento  
**entro 48 ore**

**S.C. Ortopedia**  
(sempre fino 1/VII/07 se **TRAZIONE**)

Intervento  
**entro 48 ore**

**S.C. Geriatria-Sezione Ortogeriatría**

Mobilizzazione **in 2° giornata**

Dimissione **in 8°-10° giornata**

## PROFILO PAZIENTI OG

- Periodo di osservazione: 19/III->18/IX/07
- Numero totale: 55 casi
- Ricoveri impropri: 1 (1.8%) età
- Trattati al 28/XI/07: 92 casi
- Previsione fine 2007: 100 casi

## PROFILO PAZIENTI OG

	<b>TOTALE</b>	<b>%</b>
<b>FEMMINE</b>	<b>38</b>	<b>69</b>
<b>MASCHI</b>	<b>17</b>	<b>31</b>
<b>ETA'</b>	<b>82.7</b>	<b>(66-95)</b>
<b>70-79 ANNI</b>	<b>18</b>	<b>33</b>
<b>80-89 ANNI</b>	<b>29</b>	<b>53</b>
<b>&gt; 90 ANNI</b>	<b>8</b>	<b>14</b>

## PROFILO PAZIENTI OG

	TOTALE	%
<b>N° PATOLOGIE</b>	<b>4.83</b>	<b>(1-9)</b>
<b>GIA' IN TERAPIA CON PSICOFARMACI</b>	<b>31</b>	<b>56</b>
<b>DIPENDENZA FUNZIONALE</b>	<b>22</b>	<b>40</b>
<b>DELIRIUM IN CORSO DI RICOVERO</b>	<b>15</b>	<b>28</b>
<b>EMOTRASFUSI</b>	<b>44</b>	<b>80</b>
<b>ENDOPROTESI</b>	<b>31</b>	<b>56</b>

A.O. S. Gerardo di Monza Presidio S. Gerardo U.O. Geriatria	<b>MODULO</b>	Rev. 0	Pag. 1
	<b>INDICATORI ORTOGERIATRIA</b>	GERSG-MO-031	

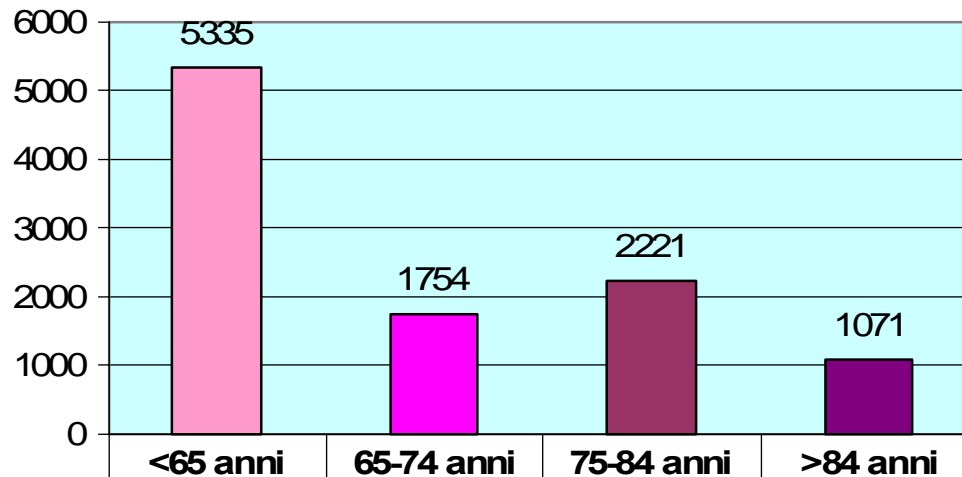
INDICATORE	V. ATTESO	V. OTTENUTO
<b>T. RICOVERO</b> DOOR TO BED	120'	110'
<b>INTERVENTO</b>	< 48h	3.03 gg
<b>MOBILIZZAZIONE</b>	2°g	2.86 g
<b>COMPLICANZE</b>	< 10%	19.3%
<b>DEGENZA IN OG.</b>	< 15 gg	9.8 gg



TABELLA: RICOVERATI DAL PS		
Età	n° Ricoverati	% Ricoverati
<65 anni	5335	51,39%
65-74 anni	1754	16,90%
75-84 anni	2221	21,39%
>84 anni	1071	10,32%
<b>Totale</b>	<b>10381</b>	<b>100,00%</b>

### n° RICOVERATI DAL PRONTO SOCCORSO

■ <65 anni  
 ■ 65-74 anni  
 ■ 75-84 anni  
 ■ >84 anni



<b>n° RICOVERATI</b>	<b>5335</b>	<b>1754</b>	<b>2221</b>	<b>1071</b>
----------------------	-------------	-------------	-------------	-------------

**TABELLA: ETA' MEDIA RICOVERATI NEI DIVERSI REPARTI**

Reparto	Età media
GER1	83,61
MED1	77,80
MED3	78,38
NEURO	76,00
CARDIO	75,49
PNEUMO	77,51
CHIR	77,85

**ETA' MEDIA dei RICOVERATI NEI DIVERSI REPARTI**

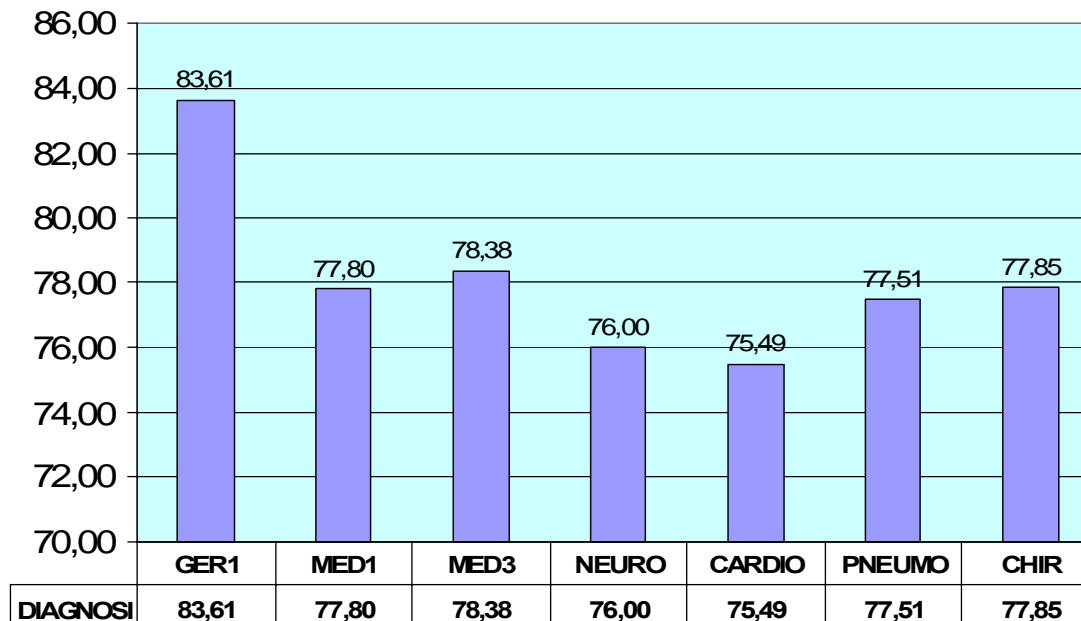
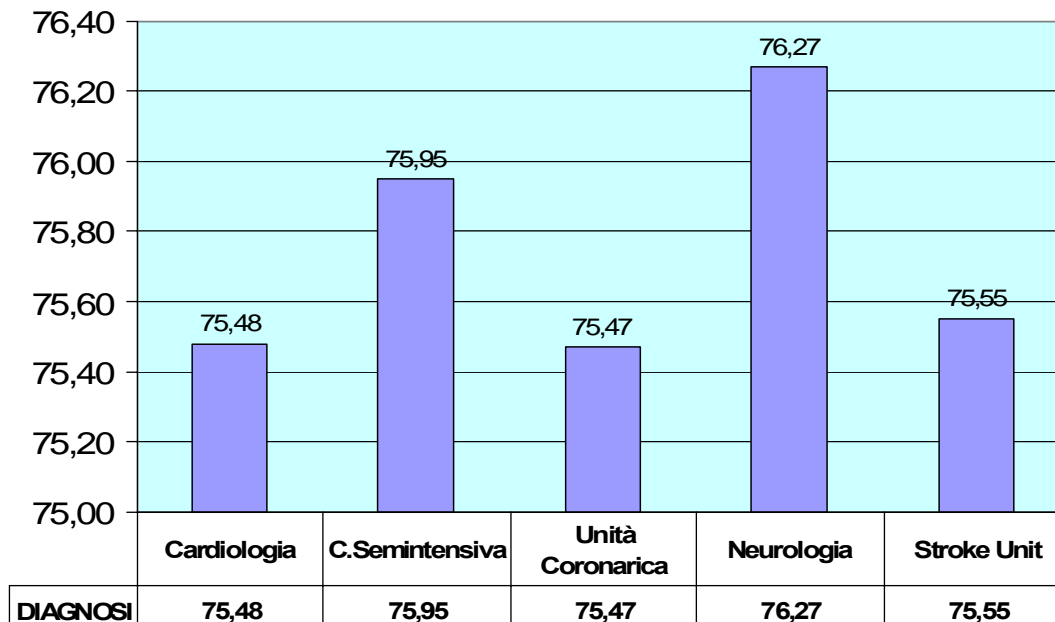
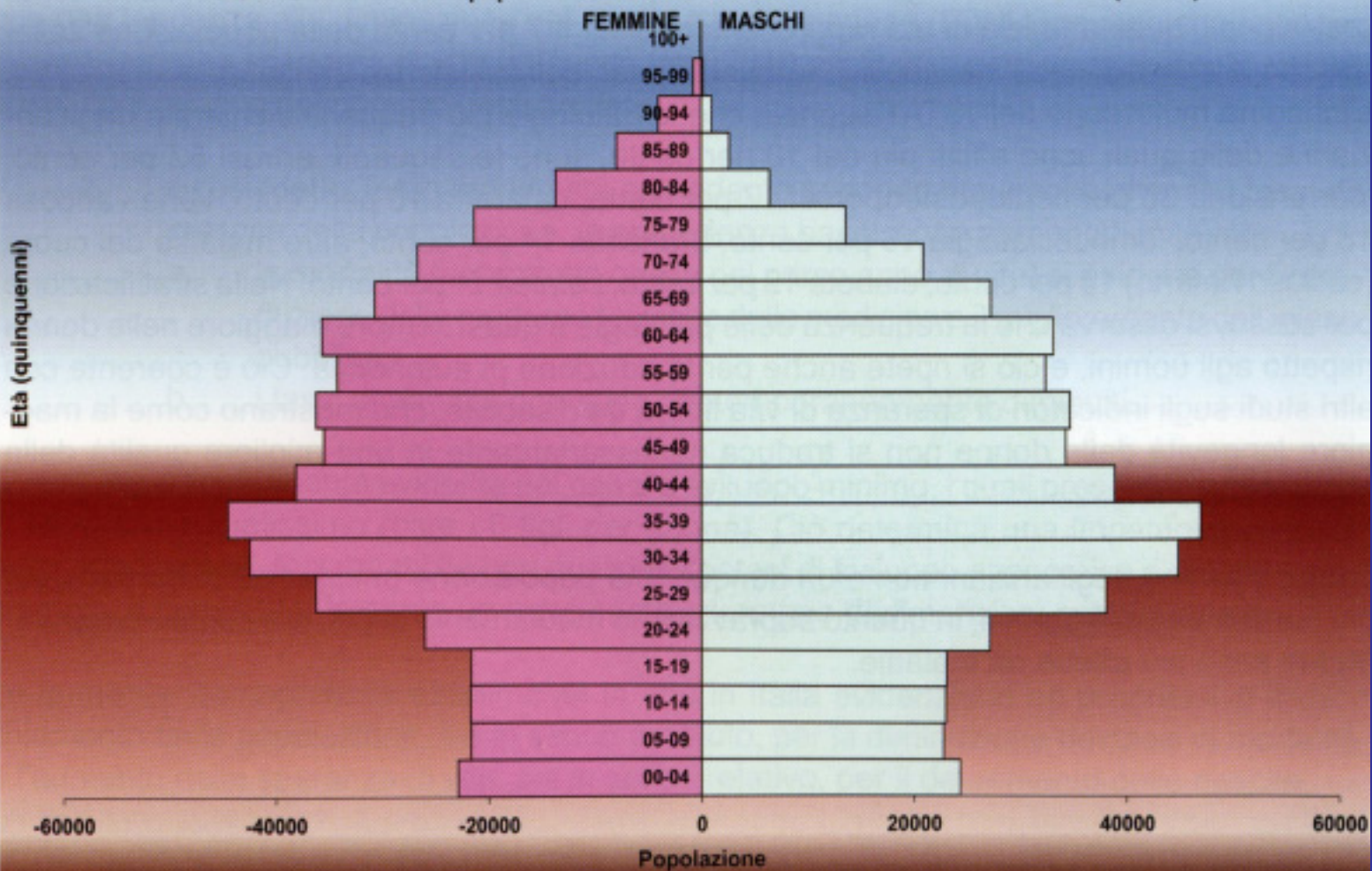


TABELLA: ETA' MEDIA DEI RICOVERATI	
Reparto	Età media
Cardiologia	75,48
C.Semintensiva	75,95
Unità Coronarica	75,47
Neurologia	76,27
Stroke Unit	75,55

ETA' MEDIA dei RICOVERATI NEI DIVERSI REPARTI

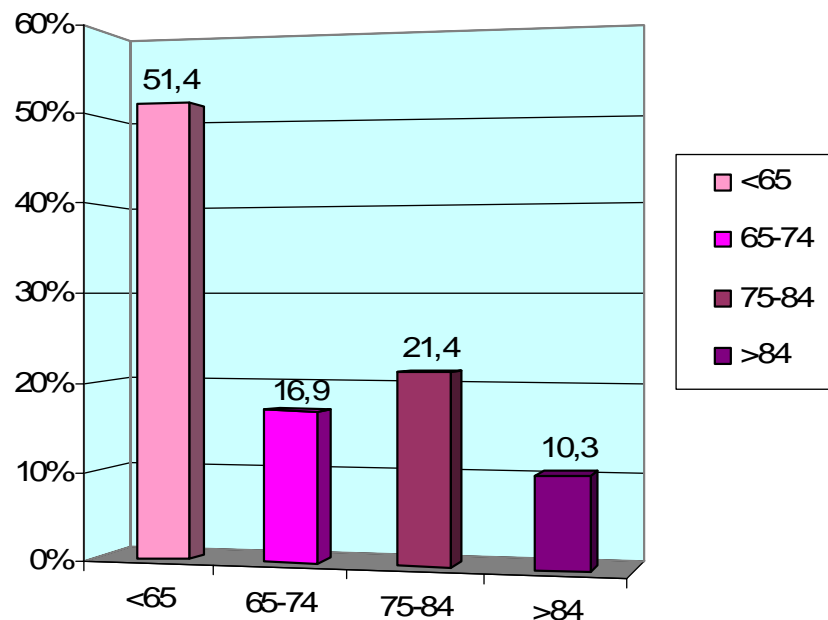


Piramide delle età della popolazione residente nell'ASL della Provincia di Milano 3 (Monza)



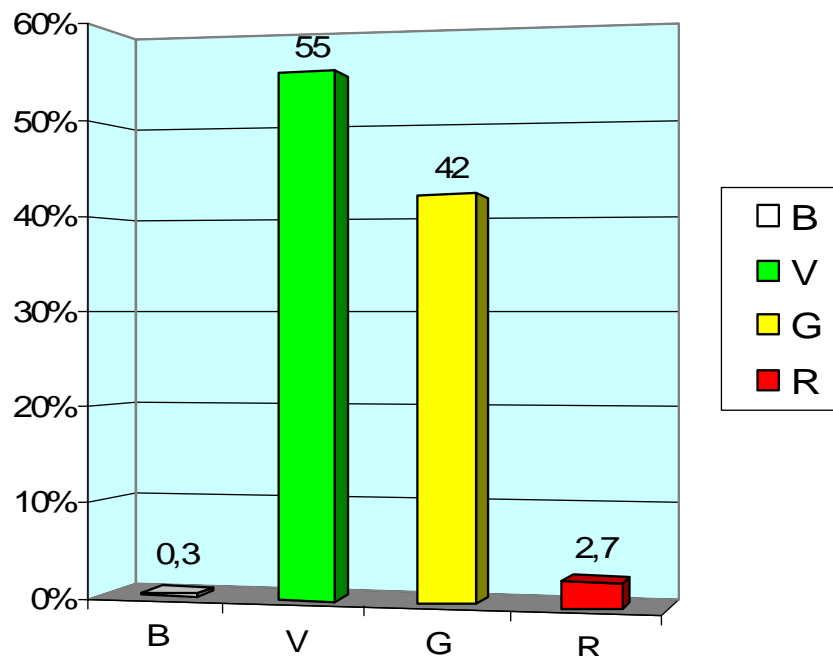
# ANZIANI RICOVERATI DAL PS PER CLASSI DI ETÀ'

Età	N°	%
<65	5335	51,39%
65-74	1754	16,90%
75-84	2221	21,39%
>84	1071	10,32%
<b>Totale</b>	<b>10381</b>	<b>100,00%</b>



# ANZIANI RICOVERATI DAL PS IN CLINICA MEDICA

Codice Colore	N°	%
B	2	0,34%
V	322	54,95%
G	246	41,98%
R	16	2,73%
<b>Totale</b>	<b>586</b>	<b>100,00%</b>



# CASE-MIX ANNO 2006

- % SUL TOTALE DELLA S.C. -

	<b>CLIN. MED.</b>	<b>MED. URG.</b>	<b>GER</b>
Sepsi	2.3	4.9	1.8
Embolia polm	1.2	2.7	1.6
<b>Totale</b>	<b>3.5%</b>	<b>7.6%</b>	<b>3.4%</b>

# CASE-MIX ANNO 2006

- % EMORRAGIE DIGESTIVE SUL TOTALE DELLA S.C. -

	<b>CLIN. MED.</b>	<b>MED. URG.</b>	<b>GER</b>
DRG 174 Emorragie cc	1.3	2.9	1.1
DRG 175 Emorragie	0.2	0.4	0.2
DRG 172 Npl con emorragia	1.1	1.0	1.2
<b>Totale</b>	<b>2.6%</b>	<b>4.3%</b>	<b>2.5%</b>