

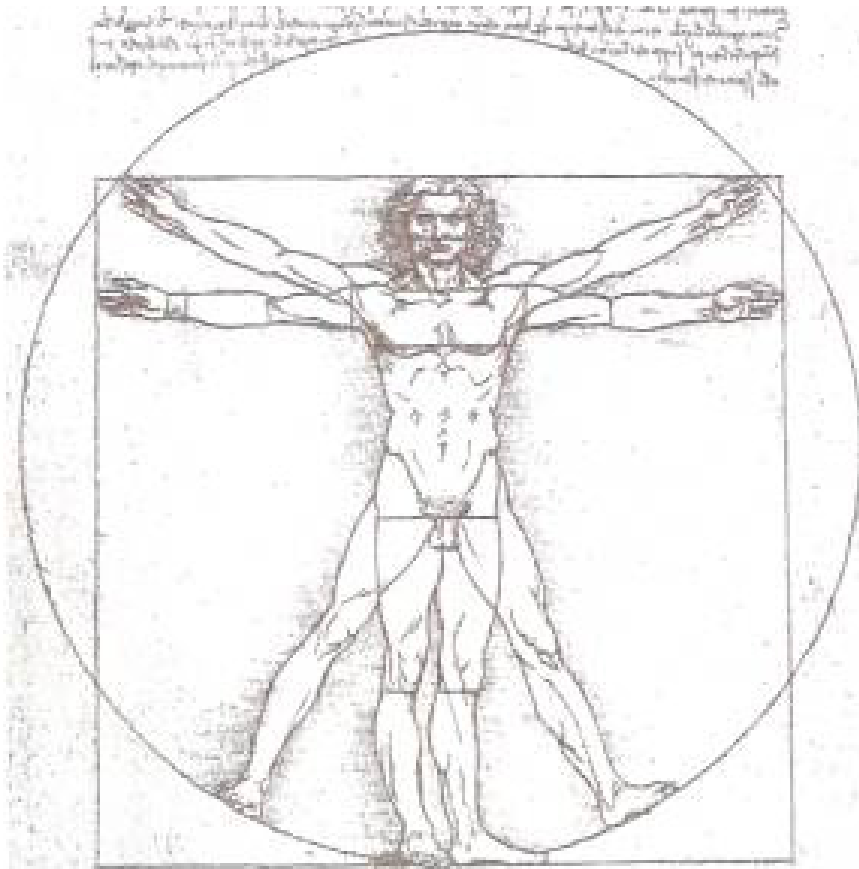


Corso nursing  
Firenze, 30 novembre 2007



# Il paradigma corporeo nella **RELAZIONE** di **CURA**

Itala Orlando



Il corpo ci  
colloca  
nello  
spazio e  
nel tempo  
e in altro

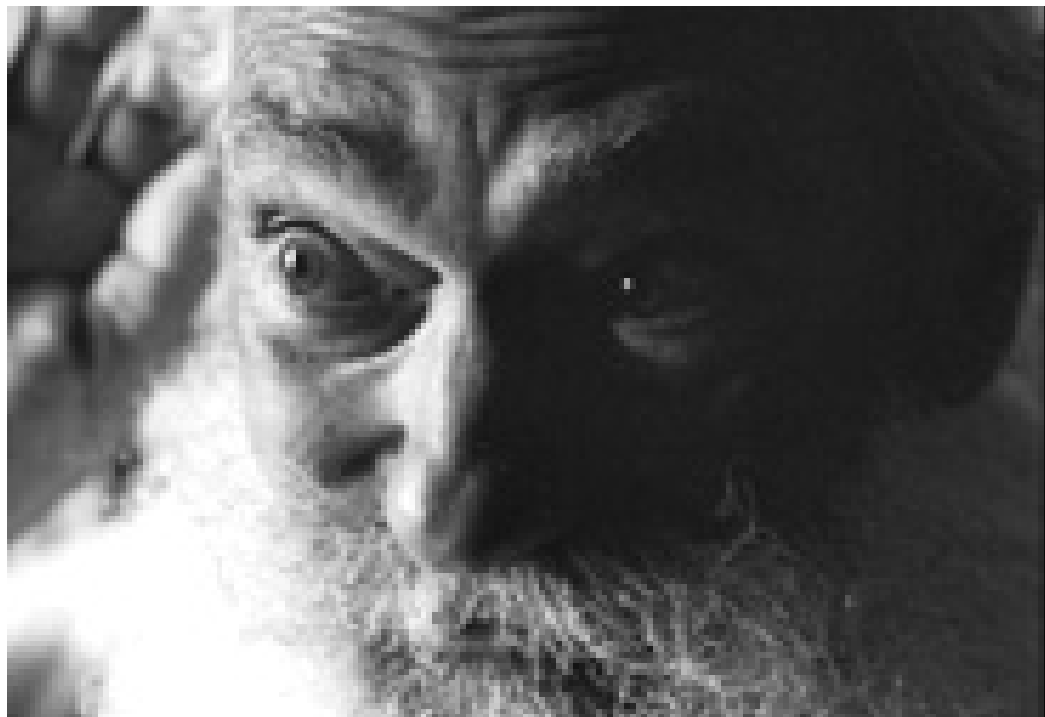
globalità tridimensionale



Connota e  
denota la  
persona in  
modo  
concreto  
unico  
inconfondibile



**Ti vedo, ti tocco, sento te e me  
Un contatto che mi apre  
al mondo degli altri**



... ma **io-tutto**, io-anche-solo-  
l'insieme-di-quei-vari-pezzi  
**non c'ero mai ...**



**l'espressione è il modo speciale proprio del corpo  
di apparire nella sua indissolubile unione con l'anima**



**Le relazioni  
di  
cura  
sono  
intrinse  
di  
corporeità**

Il corpo  
naturalistico





Il corpo  
meccanico



Il corpo  
oggettivato



persone  
come  
corpi  
vuoti



L'unica esistenza  
Di cui  
Disponiamo  
È un'esistenza  
Incarnata,  
incorpata



**La svalutazione  
della vita  
sensoriale  
è una forma  
di alienazione**

**È la perdita  
del sentimento  
delle cose  
E  
dell'amore  
per la vita**

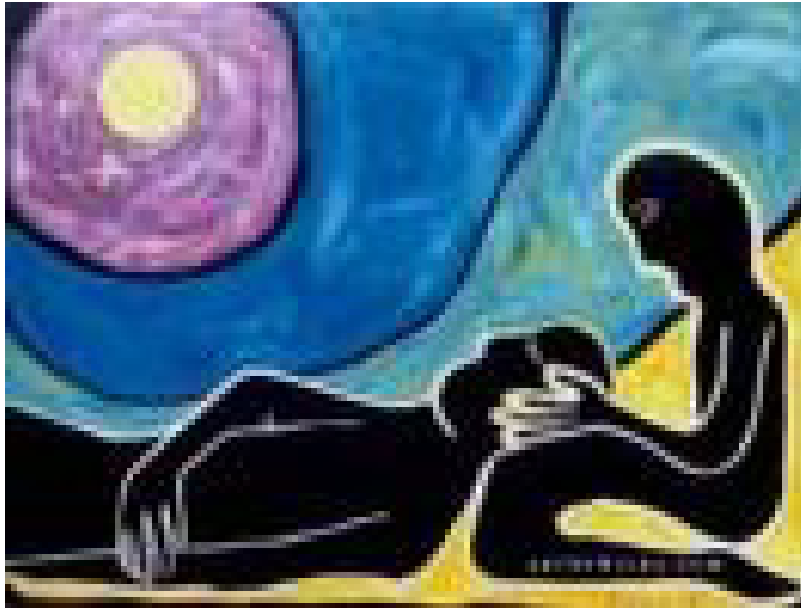




**Un'esistenza  
ricca di sensi  
può rivelarsi  
sorprenden-  
temente  
piena  
di  
senso**







**dalla inumanità della tecnica  
alla tecnica dell'umanità**



Munch Museum Oslo

Edvard Munch "The Scream", 1893-94. Oil on canvas, 33.5x68 cm



**I primi ad aver bisogno di cure sono gli operatori  
Hanno bisogno di poter coltivare la cura di sé**