

**L'Italia non è un paese per vecchi**

# **La complessità e la VMD Geriatrics e SSN**

**Dott. Fulvio Forino**



**Firenze 27 novembre 2008**

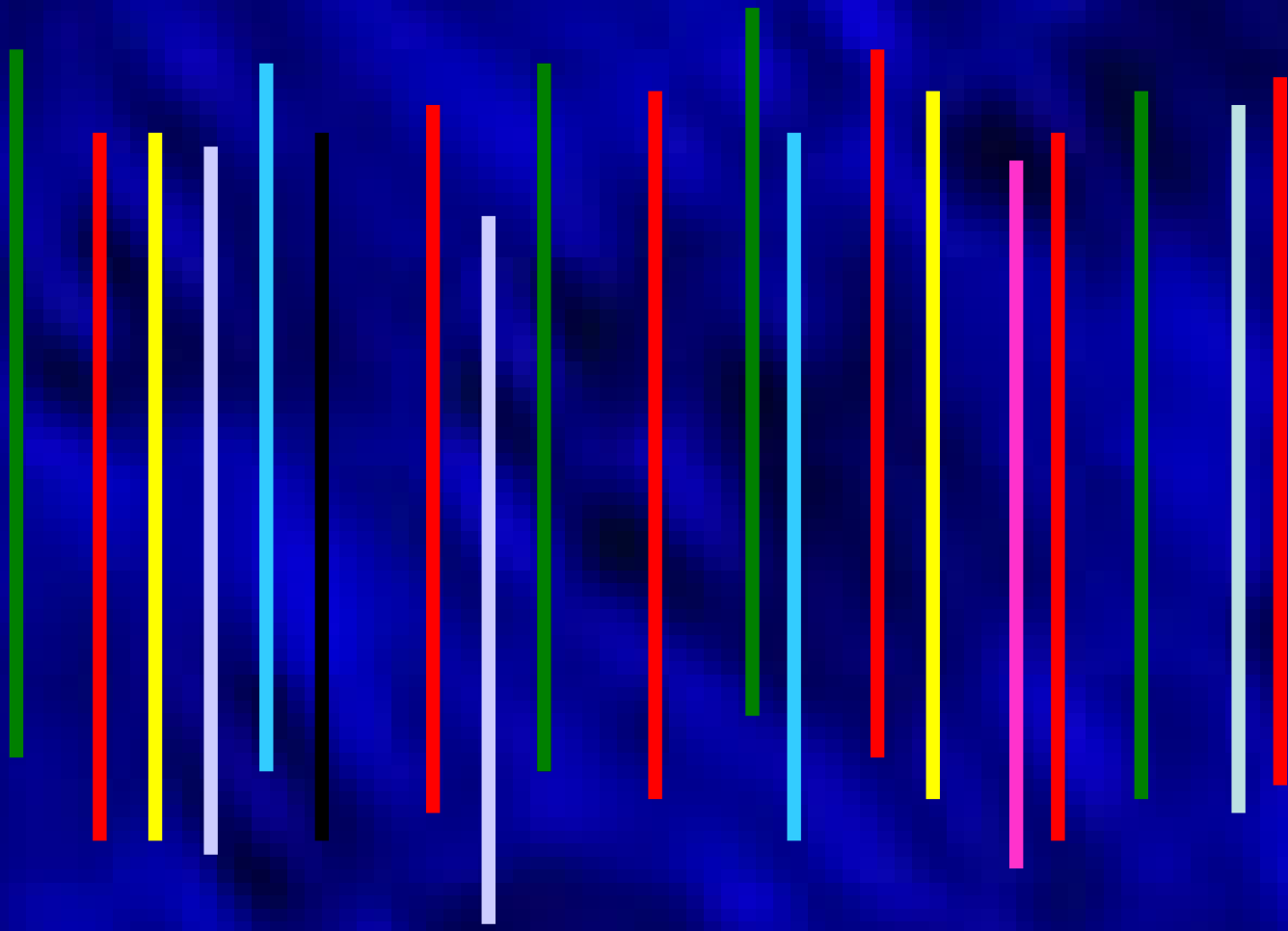
**Ogni medico fa continuamente  
esperienza di quanto siano  
“complessi” i pazienti le patologie  
che tratta e la loro gestione clinica  
e assistenziale.....**

**...,Eppure il medico che esce dalle  
nostre università è come quello di  
mezzo secolo fa :**

**ottimisticamente meccanicista e  
con un radicato senso di piena  
potenza .....**

# Cum – plexus

I componenti sono così  
legati e interdipendenti che  
non si possono  
comprendere  
completamente gli uni  
senza gli altri





**Complesso  
cum - plexus  
“tessuto insieme”**

***I sistemi complessi sono più della somma delle parti che li compongono.***

***Sono totalità integrate le cui proprietà non possono essere ricondotte a quelle delle singole parti.***

***Le loro proprietà essenziali, o sistemiche, sono proprietà del tutto che nessuna delle parti possiede.***

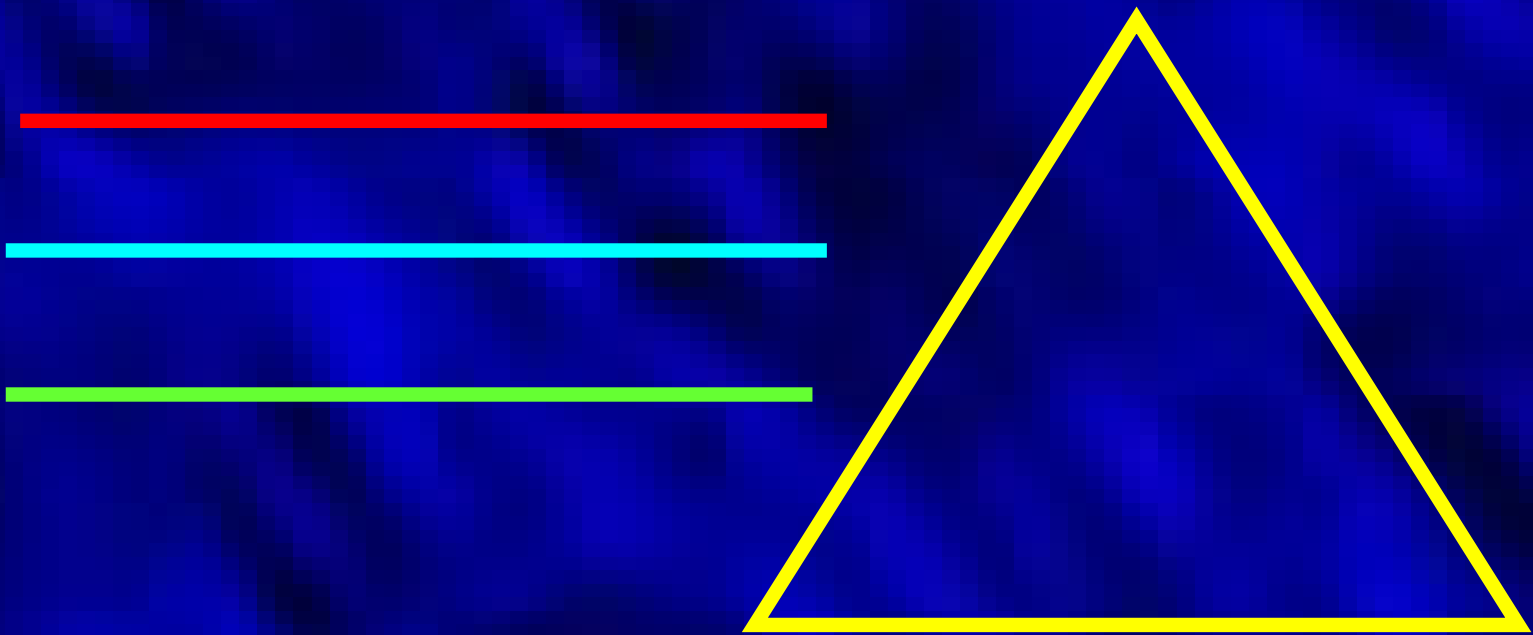
**“La mente è una società  
di  
agenti-privi-di-mente”**



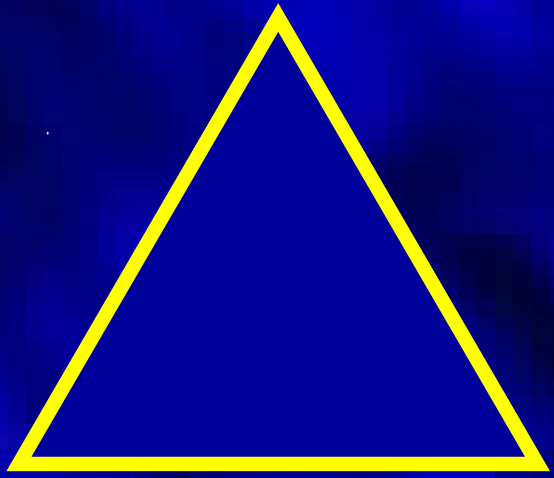
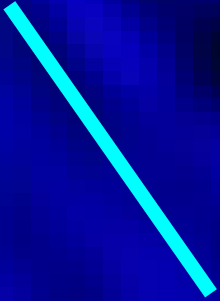
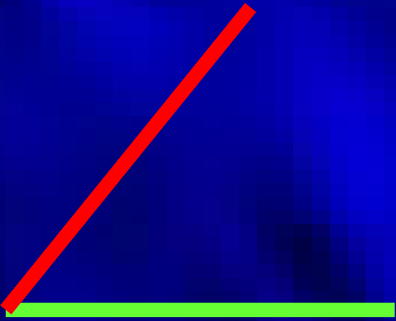
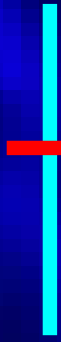
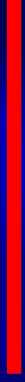
**Marvin Minsky, 1986**

**I sistemi complessi sono più della  
somma delle parti che li compongono**

.....







***La salute non e' una condizione statica d' equilibrio perfetto.***

***Al contrario consiste in uno sforzo continuo di adattamento alle mutevoli condizioni ambientali.***

***La salute e' una condizione di armonico equilibrio funzionale, fisico e psichico, dell'individuo integrato dinamicamente nel suo ambiente naturale e sociale.***

***A. SEPPILLI 1966***

**Benessere fisico**



**Benessere Sociale**



**Benessere psichico**

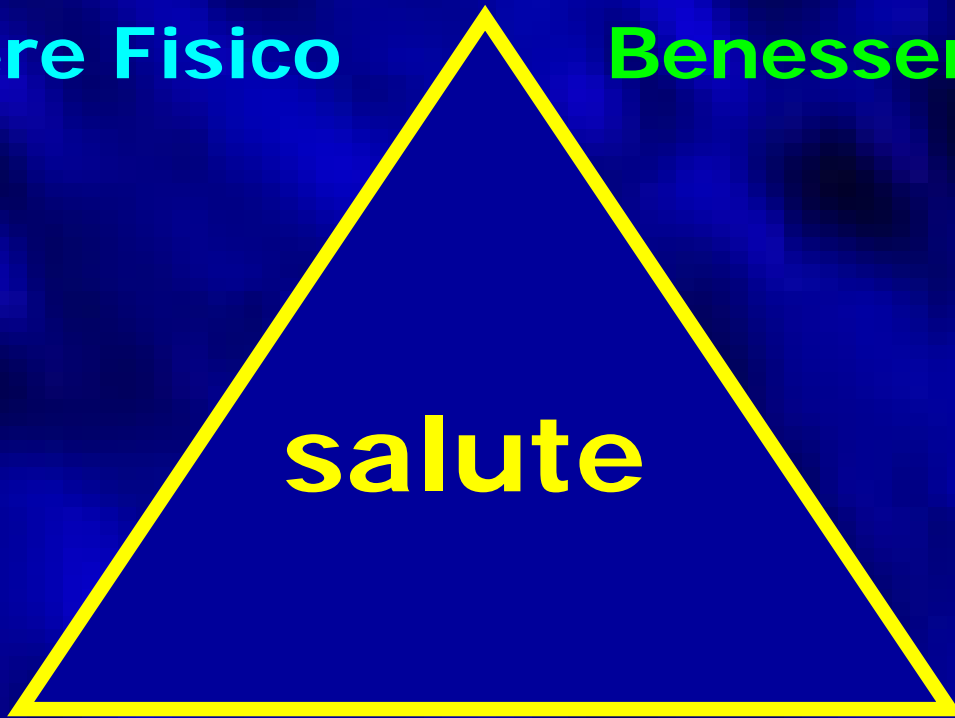


**Benessere Fisico**

**Benessere Sociale**

**salute**

**Benessere  
Psichico**



**Dimensione  
fisica**

**dimensione  
sociale**

**persona**

**Dimensione psicologica**



**STATO  
FUNZIONALE**

**AMBIENTE  
DI VITA**

**SALUTE  
FISICA**

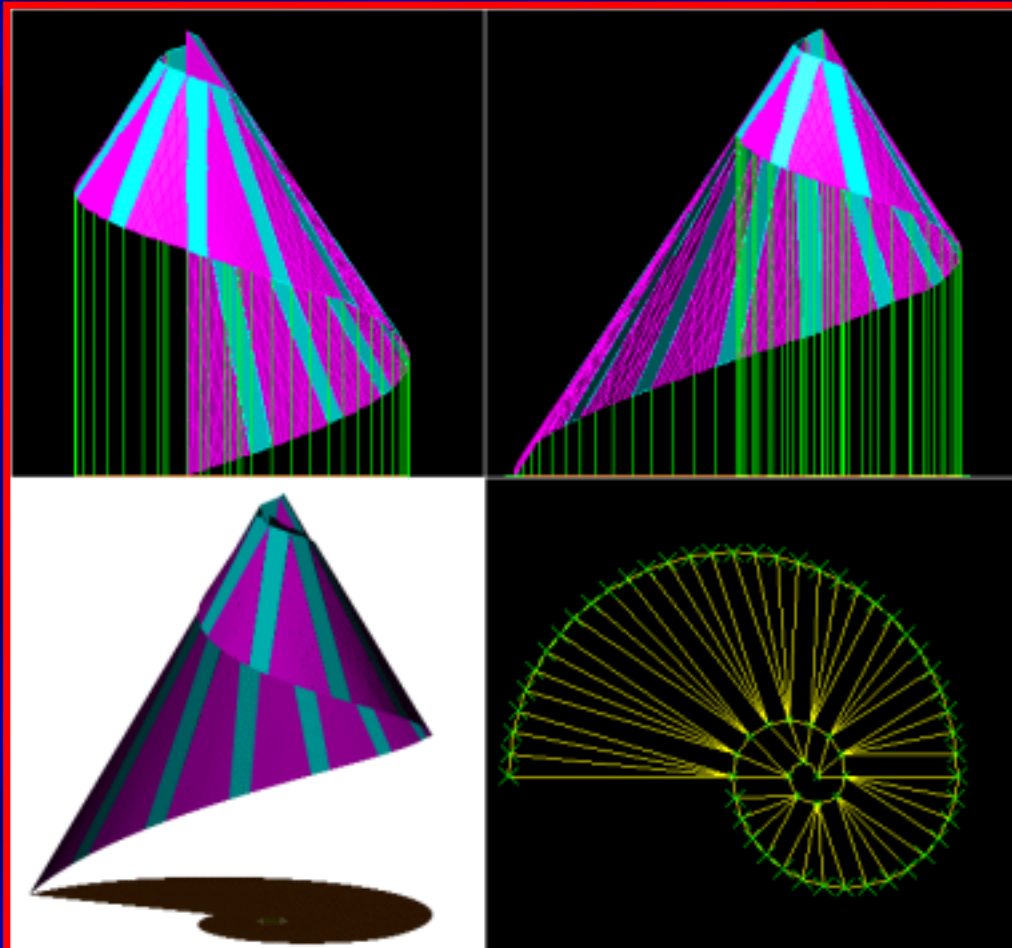
**ANZIANO  
FRAGILE**

**STATO  
COGNITIVO**

**STATO  
PSICO  
EMOZIONALE**

**CONDIZIONE  
SOCIO  
ECONOMICA**

**I sistemi complessi hanno molte dimensioni,  
per comprenderli è necessario coglierli da  
molti punti di vista**



Cum – plexus

“Complesso”

come aggettivo

significa risultante

di due o più parti

collegate e

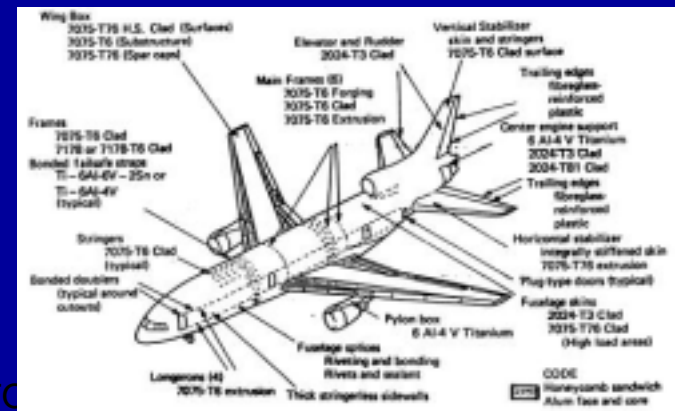
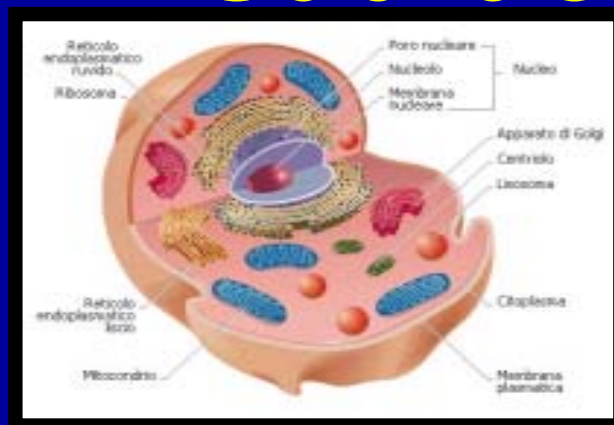
interdipendenti



**Dobbiamo riscoprire la strada di un pensiero multidimensionale.....la realtà antroposociale è multidimensionale: comporta sempre una dimensione individuale, una dimensione sociale, una dimensione biologica *consustanziali nella persona* ..... Sono tanti aspetti di una medesima realtà, sono aspetti che bisogna naturalmente distinguere e trattare come distinti ma che *non si devono isolare e rendere incomunicanti***

**E. Morin**

Un sistema è tanto più complesso quanto maggiori parametri sono necessari per la sua descrizione.



FULVIO FO

FIRENZE, 27 OTTOBRE 2008

# MEDICINA

# GERIATRIA

Approccio centrato sulla **malattia**,  
Focus sulla patologia prevalente

Approccio **modimensionale**  
prevale la dimensione biologica

Attenzione al **caso clinico** da  
risolvere

**interventi tecnologici** di breve  
durata

**Curare**

Prospettiva **patogenetica**,  
diagnostica, terapeutica

Approccio centrato sul **paziente**  
spesso portatore di più patologie

Approccio **multidimensionale**

**Presa in carico** del paziente

**interventi complessi**  
di lunga durata

Curare e **Prendersi cura**

Prospettiva **salutogenetica**,  
**riabilitativa**

<p><b>Paziente passivo</b>, esegue istruzioni, si attiene a prescrizione</p>	<p><b>Paziente attivo</b>, esegue istruzioni, si attiene a prescrizioni ma adotta comportamenti e stili di vita,</p>
<p>Il <b>risultato tecnico</b> è condizionato in modo relativo dalla multidimensionalità della persona</p>	<p>Il risultato tecnico è condizionato dalla <b>multidimensionalità</b> della persona</p>
<p>L'<b>empatia</b> con il paziente e i familiari aiuta, <b>Tecnos</b> prevale su antropos</p>	<p>L'<b>empatia</b> con la persona e i familiari è spesso rilevante <b>antropos</b> dialoga con tecnos</p>
<p><b>Paziente oggetto</b></p>	<p><b>Paziente oggetto e soggetto</b></p>

<b>Ruolo del medico</b> preponderante, riconosciuto per autorità e autorevolezza	Rilevante ruolo del <b>case manager</b> che non necessariamente è un medico
Tempi e modi delle attività vengono calibrati su quelli <b>dell'attività del medico</b>	Tempi e modi vengono programmati dall' <b>equipe</b> , (piano, obiettivi, loro revisione periodica)
Interventi <b>multiprofessionali</b> sincronizzati e coordinati	Interventi <b>interprofessionali</b> Autonomi e complementari

**la presa in carico del paziente ovvero della persona implica:**

- un lavoro in equipe interdisciplinare;**
- una valutazione multidisciplinare;**
- un piano assistenziale;**
- una definizione di obiettivi e loro rivalutazione periodica.**



**FRAGILITA' ?**  
**PRESA IN CARICO?**  
**CONTINUITA' ASSISTENZIALE?**  
**PAZIENTE POLIPATOLOGICO?**  
**PAZ. MULTIDIMENSIONALE?**  
**CAPACITA' RESIDUE?**  
**STATO PSICO-EMOZIONALE?**  
**AMBIENTE DI VITA?**

**DALLA MALATTIA**

**AL PAZIENTE**

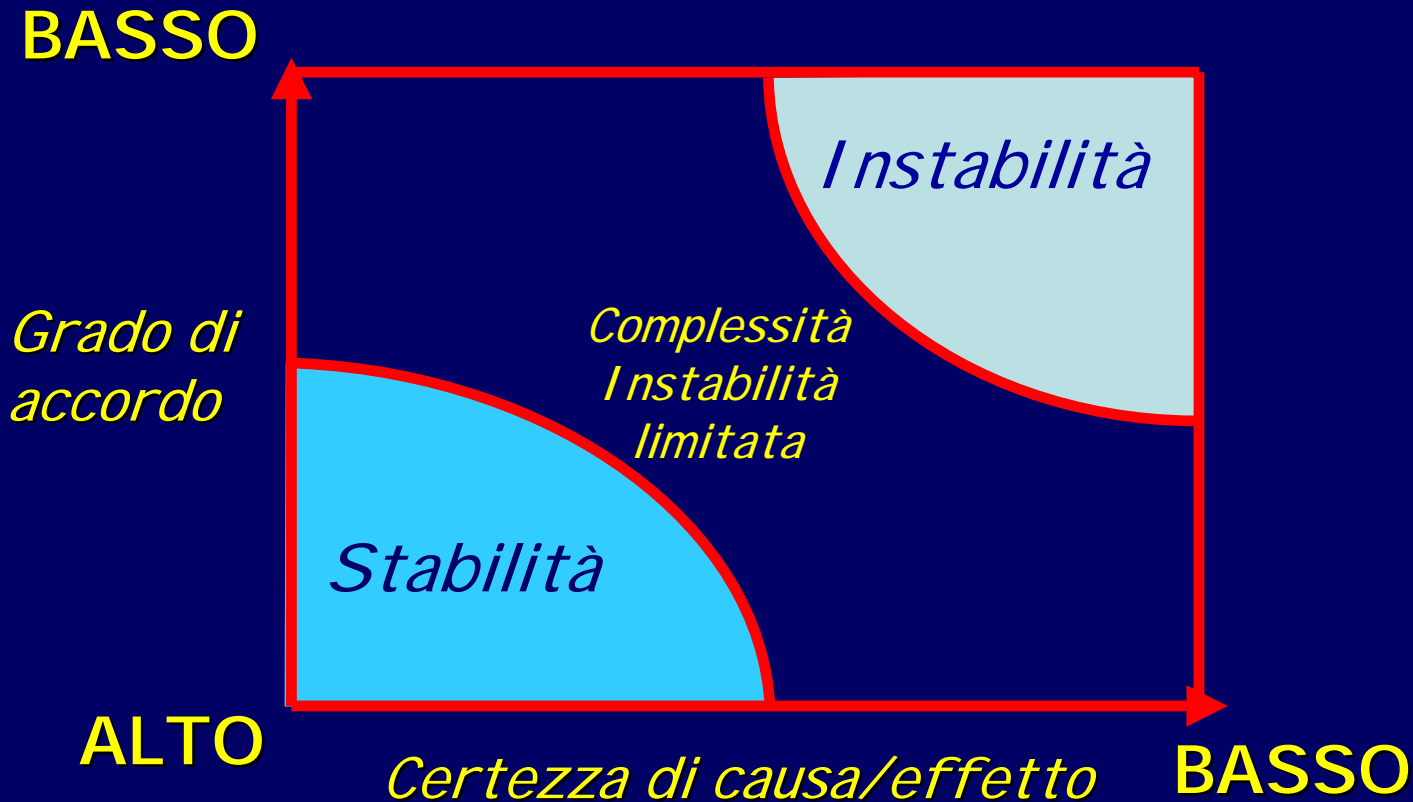
**ALLA PERSONA**



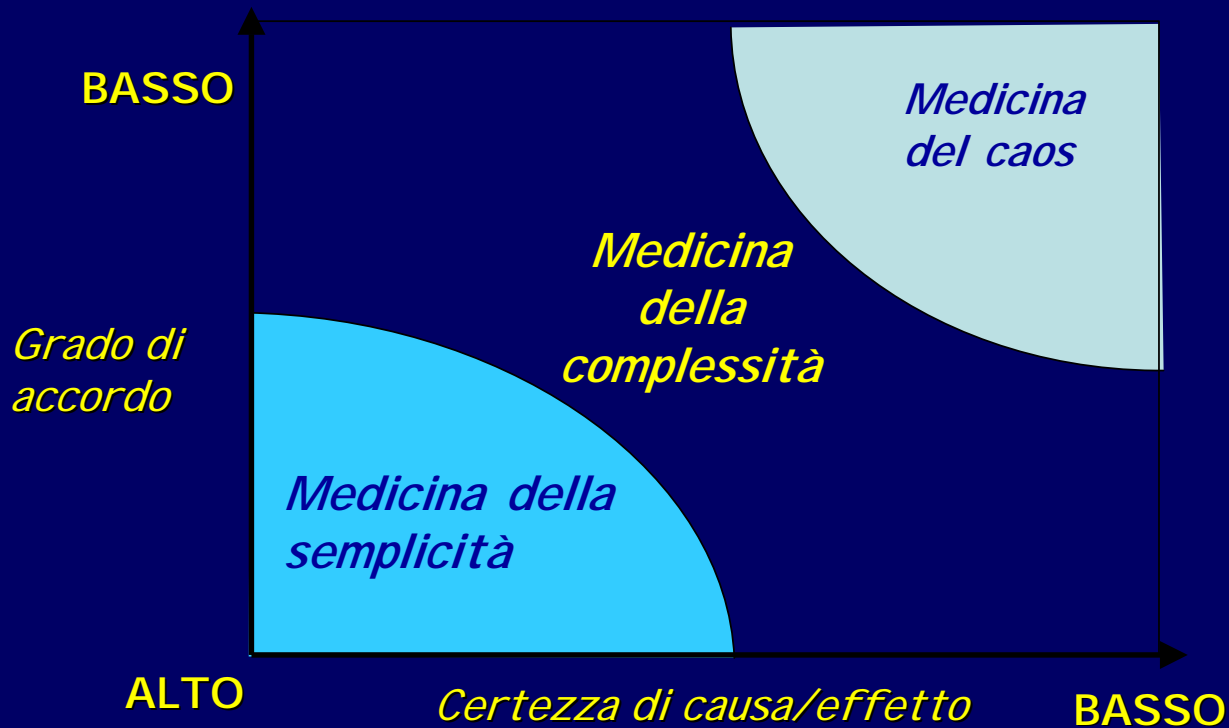
# La matrice accordo - certezza



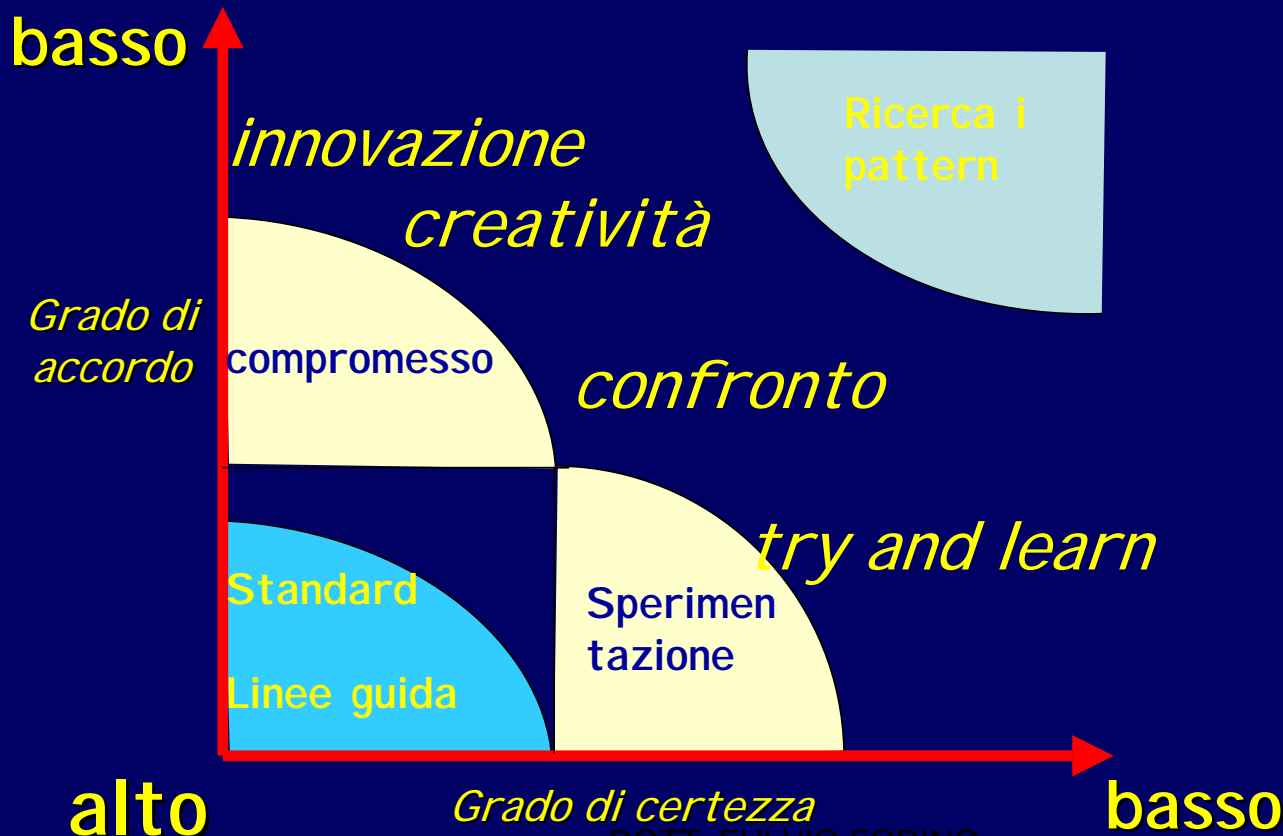
# I tre comportamenti possibili di un sistema



# La matrice accordo - certezza nella clinica



# La matrice accordo - certezza e la direzione dei sistemi complessi adattativi



**La prospettiva multidimensionale bio-  
psico-sociale che la Geriatria ha fatto  
propria è chiaramente in  
controtendenza rispetto al  
riduzionismo della medicina che  
identifica nel livello biologico l'unica  
realtà "oggettiva" e pertinente,  
negando la rilevanza dei fattori  
psicosociali se non come elementi di  
disturbo**

**Geriatrics:**

**solo**

**specializzazione**

**o anche**

**innovazione ?**

**L'innovazione si realizza  
quando si adottano metodi,  
tecniche, sistemi, tecnologie  
soluzioni organizzative,  
logiche e criteri che generano  
vantaggi competitivi attraverso  
la produzione di nuovi beni,  
processi e sistemi  
organizzativi**

**l'innovazione va coniugata**

**con:**

**sviluppo sostenibile,**

**coesione sociale,**

**tecnologia,**

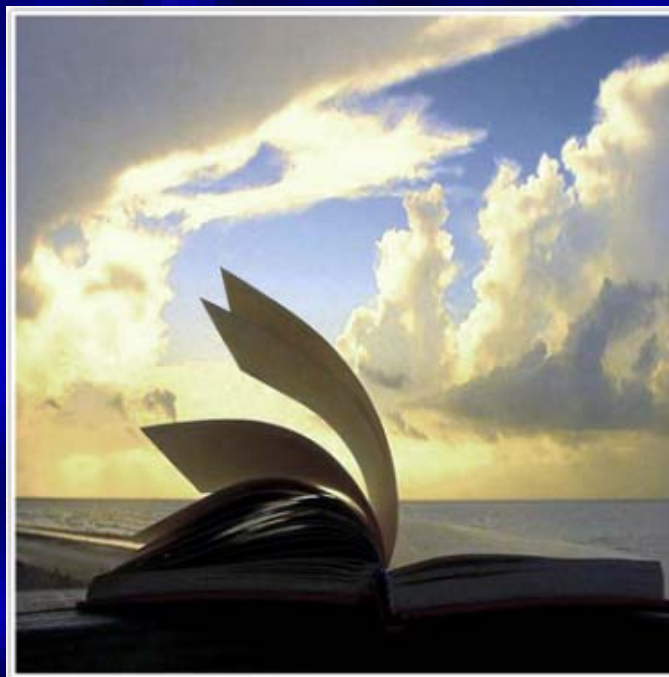
**complessità.**



**INNOVAZIONE ?**

**Una buona idea che  
funziona e dura nel tempo**

**GRAZIE  
PER L'ATTENZIONE**



DOTT. FULVIO FORINO,  
FIRENZE, 27 OTTOBRE 2008

DOTT. FULVIO FORINO,  
FIRENZE, 27 OTTOBRE 2008

# “La mente è una società di agenti-privi-di-mente”

Marvin Minsky, 1986



**Un sistema è tanto più  
complesso quanto  
maggiori parametri  
sono necessari per la  
sua descrizione.**

**Non utilizzare mai  
un solo punto di  
vista**

# **La Prospettiva Riabilitativa**

**OSSERVATO – OSSERVATORE**

**PROGNOSI - CAPACITA' RESIDUE**

**PATOGENESI - SALUTOGENESI**

**MONO - MULTIDIMENSIONALITA'**

**PAZIENTE OGGETTO - OGGETTO-  
RISORSA**



“La mappa non è il territorio”

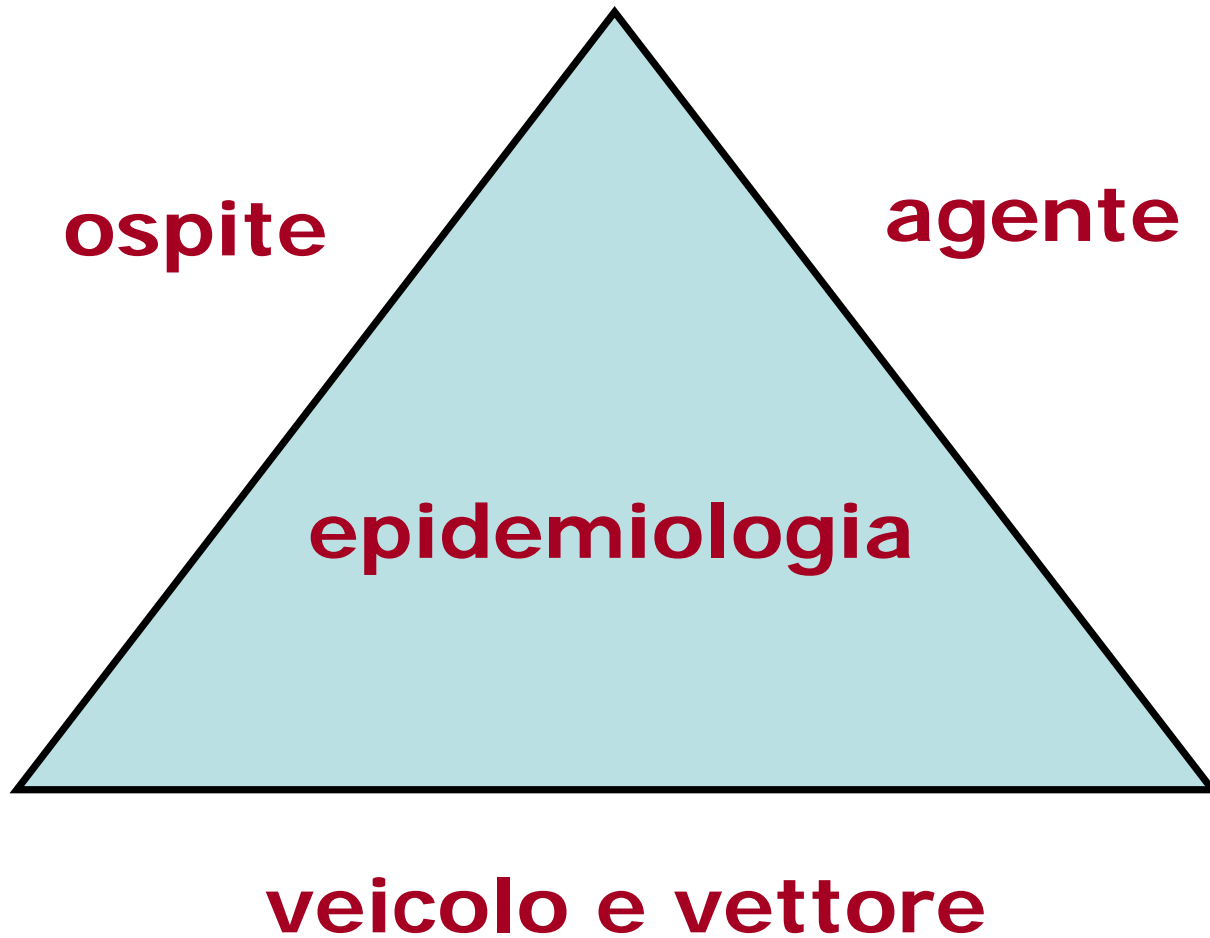
Korzbyski

Ogni descrizione, ogni modello è una semplificazione  
della realtà

La diagnosi non è il paziente

**“ né la malattia, né il comportamento umano sono prevedibili e non possono essere “modellati” in modo sicuro in un sistema semplice di causa ed effetto. Il corpo umano non è una macchina ed il suo cattivo funzionamento, in particolare nel paziente portatore di più patologie, non può essere adeguatamente analizzato smontando il sistema fin nelle sue componenti più semplici per prendere ciascuna di esse in esame.**

**Nonostante tutto ciò, il modello causa-effetto sottende buona parte delle risoluzioni dei problemi che affrontiamo nella nostra pratica quotidiana; questo forse spiega perché spesso si sbaglia.”**



**OGGI...**

**ASSISTITO  
CITTADINO**

**PAZIENTE**

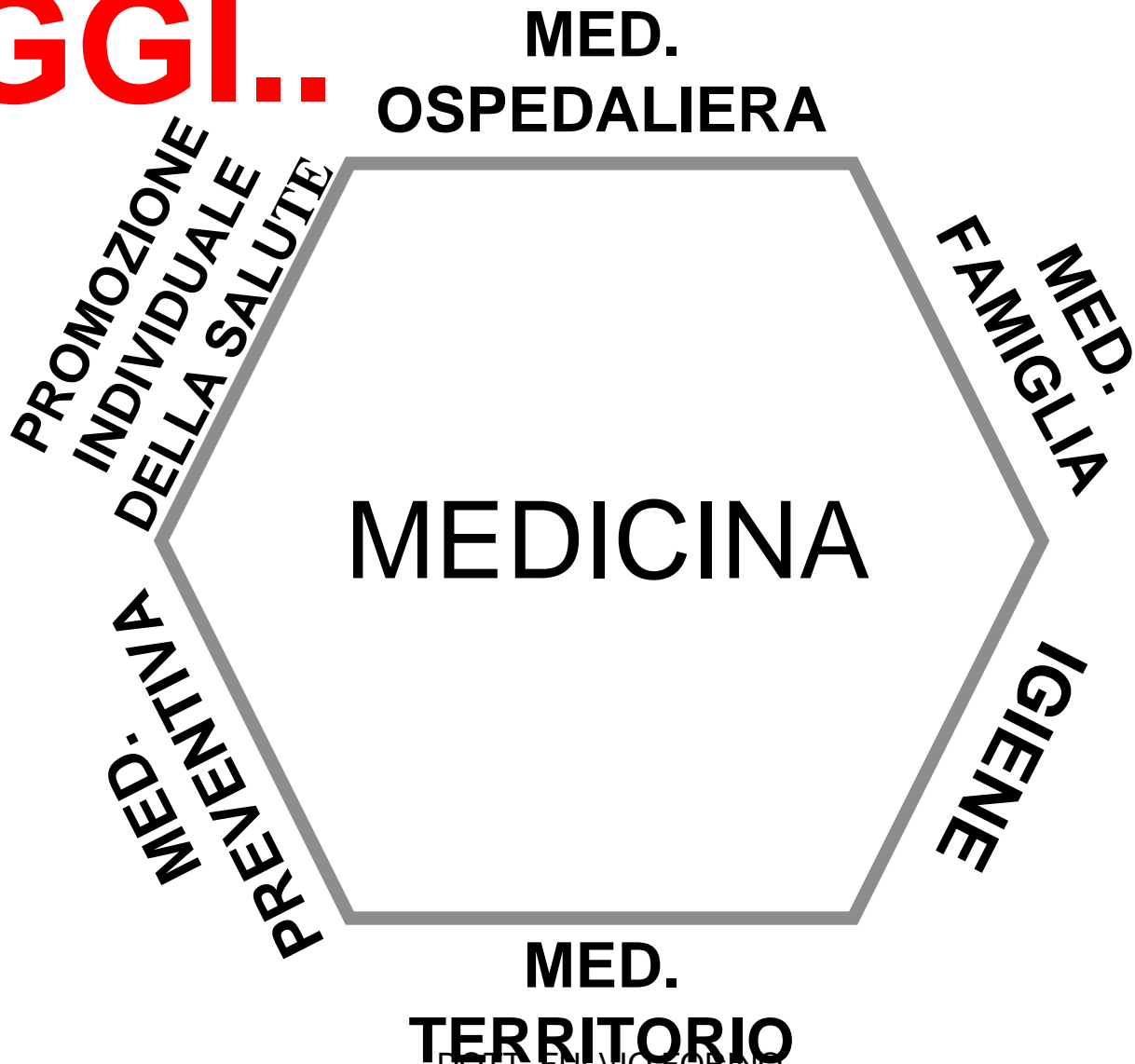
**MALATO  
UTENTE**

**MEDICINA**

**CLIENTE**

DOTT. FULVIO FORINO,  
FIRENZE, 27 OTTOBRE 2008

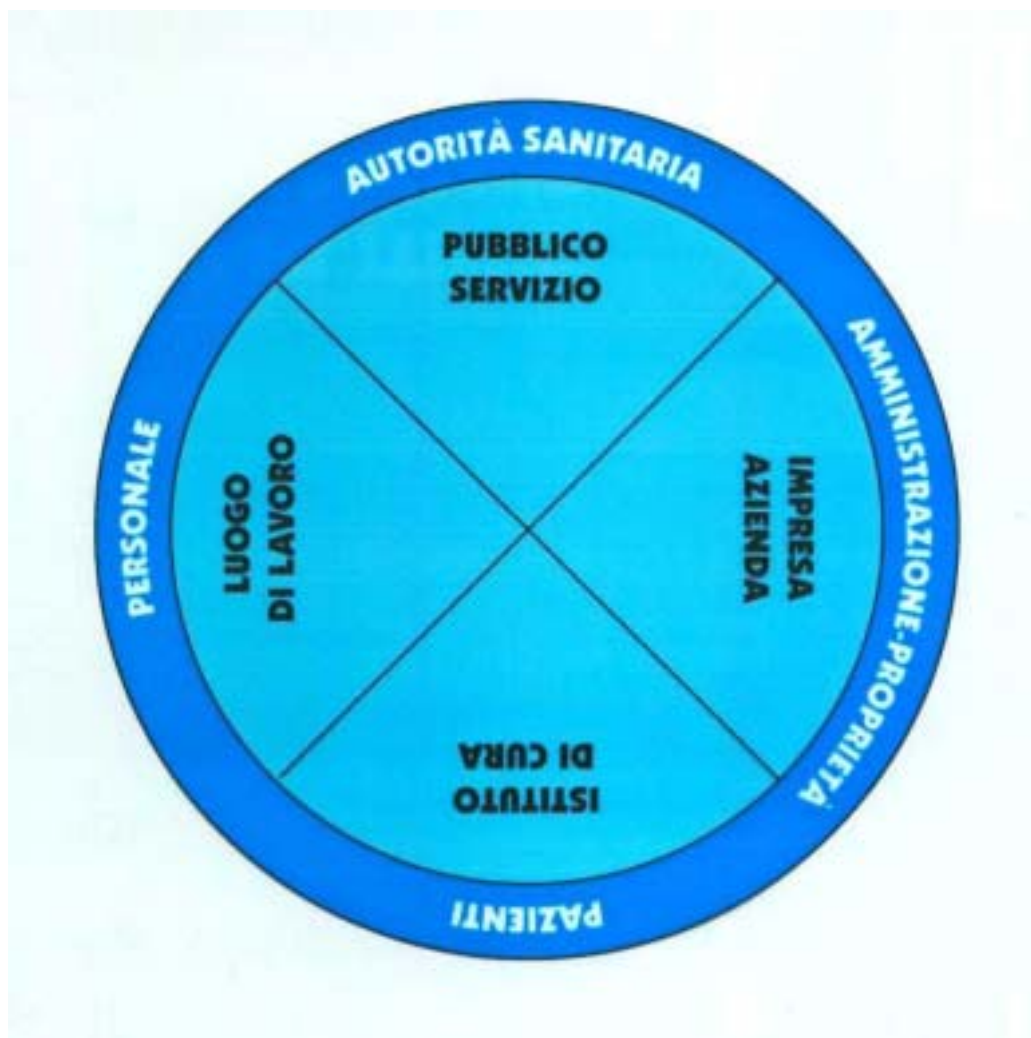
**OGGI..**



DOTT. FULVIO FORINO,  
FIRENZE, 27 OTTOBRE 2008



DOTT. FULVIO FORINO,  
FIRENZE, 27 OTTOBRE 2008



DOTT. FULVIO FORINO,  
FIRENZE, 27 OTTOBRE 2008

# CONTESTO

- **Il contesto è l'insieme delle condizioni e dei fatti che portano al determinarsi di determinati comportamenti e/o situazioni**



# **Principio dello spostamento dalle parti al tutto**

**I sistemi complessi sono totalità integrate le cui proprietà non possono essere ricondotte a quelle delle parti più piccole**

**Le loro proprietà essenziali, o sistemiche, sono proprietà emergenti che nessuna delle parti possiede**

**Un esempio ne sono le leghe metalliche.  
Possiedono proprietà inesistenti in  
ciascuno dei singoli componenti.**

**BICICLETTA**

# Complessità e semplicità



**La complessità non potrà mai essere definita in modo semplice e prendere il posto della semplicità.....**



**Organizzazione del lavoro**

**Materiali di consumo**

**Attrezzature**

**Sicurezza**

**Strutture e impianti**



**Dispositivi di protezione**

**Preparazione del personale**

DOTT. FULVIO FORINO,  
FIRENZE, 27 OTTOBRE 2008