



57° Congresso SIGG

MiCo – Milano Convention Center
21/11/2012 - 24/11/2012



Lo sviluppo di demenza in pazienti anziani con deficit cognitivo e fibrillazione atriale cronica: ruolo della risposta ventricolare.

Mastrobuoni C, Bevilacqua A, Del Genio MT, Pirozzi G, Schiavone M, Teano M, Meola S, Untila R, Cacciatore F, Abete P

Cattedra di Geriatria Dipartimento di Medicina clinica, Scienze cardiovascolari ed immunologiche
Università di Napoli Federico II



INTRODUZIONE (1)

- Il deficit cognitivo è una condizione molto comune negli anziani ed è associato ad una maggiore incidenza di demenza.

Stump TE et al. J Am Geriatr Soc. 2001

- La fibrillazione atriale, aritmia cardiaca caratteristica dell'età geriatrica con una prevalenza di circa il 5% nei soggetti con età ≥ 65 anni, rappresenta un potente fattore di rischio per lo sviluppo di demenza.

Ott A et al., Stroke 1997

INTRODUZIONE (2)

- A tutt'oggi, il ruolo esercitato dall'interazione tra fibrillazione atriale cronica e deficit cognitivo sul rischio di sviluppare demenza, è ancora controverso.

Solfrizzi V et al., Neurology 2004

- La frequenza cardiaca sembra determinante nello sviluppo del deficit cognitivo in pazienti anziani con insufficienza cardiaca cronica.

Cacciatore F et al., JAGS 1997



SCOPO DELLO STUDIO

Verificare in pazienti anziani con deficit cognitivo:

- il ruolo della fibrillazione atriale cronica nell'insorgenza di demenza
- il ruolo della frequenza cardiaca stratificando la risposta ventricolare in moderata ($>50/<90$ bpm) e bassa/elevata ($<50/>90$ bpm).



METODI (1)

- Lo studio è stato condotto su pazienti con deficit cognitivo, arruolati presso *l'Unità Valutazione Alzheimer* dell'Università Federico II di Napoli, nel periodo compreso tra il 2001-2002.
- Per valutare lo stato cognitivo è stata utilizzata la versione italiana del Mini-Mental State Examination (MMSE). Il deficit cognitivo è definito da un punteggio inferiore a 24.
- Per la diagnosi di demenza sono stati utilizzati i criteri del NINCDS-ADRDA e del DSM-IV.
- I pazienti sono stati valutati ogni anno per 10 anni.



METODI (2)

- La fibrillazione atriale è stata diagnosticata attraverso l'esame elettrocardiografico (ECG).
- Per effettuare la diagnosi l'ECG è stato esaminato da due cardiologi e convalidato da un terzo. L'affidabilità inter-osservatore è stata di $\approx 99\%$.
- In base alla risposta ventricolare i pazienti sono stati stratificati in risposta ventricolare moderata ($>50/<90$ bpm) e bassa/elevata ($<50/>90$ bpm).
- Ad ogni controllo, il paziente eseguiva l'ECG; in caso di persistenza dopo 1 anno, la fibrillazione atriale veniva definita "permanente".

Caratteristiche dei pazienti anziani con deficit cognitivo in presenza e assenza di fibrillazione atriale (1)

Variabili	Tutti n=315	Fibrillazione Atriale		P
		No n=277, 87.9%	Si n=38, 12.1%	
Età (anni)	74.1 ±7.1	74.0 ±7.1	75.0 ±6.5	0.502
Sesso Femminile (%)	61.3	62.0	52.2	0.352
FC (bpm)	75.0 ±10.3	74.6±10.1	79.8±21.9	0.024
PA (mmHg)	62.8 ±16.4	62.9±16.5	61.5 ±15.7	0.696
CHF, n (%)	51 (15.1)	23 (8.3)	15 (39.5)	0.002
Demenza a 10 anni, n (%)	135 (33.7)	102 (32.5)	32 (75.0)	0.024

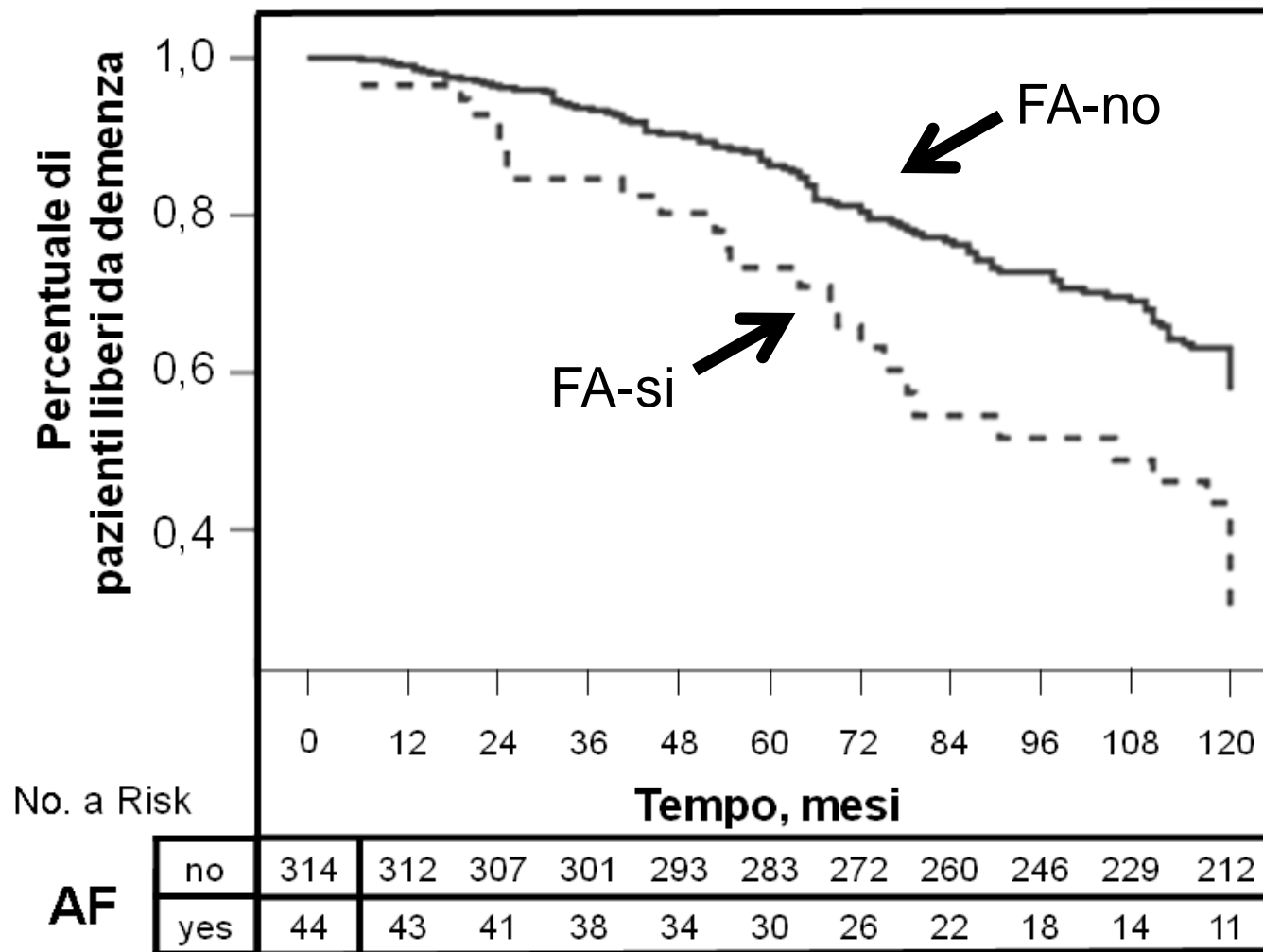


Caratteristiche dei pazienti anziani con deficit cognitivo in presenza e assenza di fibrillazione atriale (2)

Variabili	Tutti n=315	Fibrillazione Atriale		P
		No n=277, 87.9%	Si n=38, 12.1%	
Patologie (n.)	2.7 ±1.4	2.7±1.4	3.8 ±1.6	<0.001
Farmaci (n.)	2.5 ±2.2	2.4±2.2	3.3 ±2.0	<0.001
GDS score	13.9 ±6.8	13.7±6.9	15.9±5.0	0.041
BADL perse ≥1 (%)	12.4	12.5	21.7	0.021
Supporto sociale	14.2±2.5	14.1±2.6	15.1 ±2.1	0.050

GDS=Geriatric Depression Scale; BADL=Basic Activity Day Living

Curve di Cox sullo sviluppo di demenza in pazienti anziani con deficit cognitivo stratificati per assenza e presenza di fibrillazione atriale





Analisi multivariata sullo sviluppo di “demenza”

Variabili	HR	CI 95%	P
Età (anni)	1.14	1.05-1.17	0.000
Sesso femminile (%)	0.42	0.12-0.60	0.000
Frequenza cardiaca	1.04	0.94-1.05	0.095
PA (mmHg)	0.99	0.90-1.01	0.341
Patologie (n.)	1.21	1.04-1.21	0.042
Farmaci (n.)	0.83	0.73-1.21	0.683
GDS score	1.14	1.04-1.14	0.035
BADL perse ≥ 1 (%)	4.95	2.15-18.26	0.000
Scarso supporto sociale	1.32	1.11-2.32	0.000
CHF	1.28	1.02-2.21	0.049
Risposta Ventricolare alterata <50/>90 bpm	2.41	1.11-5.22	0.025
Fibrillazione atriale	4.11	1.81-9.35	0.001

Fibrillazione atriale

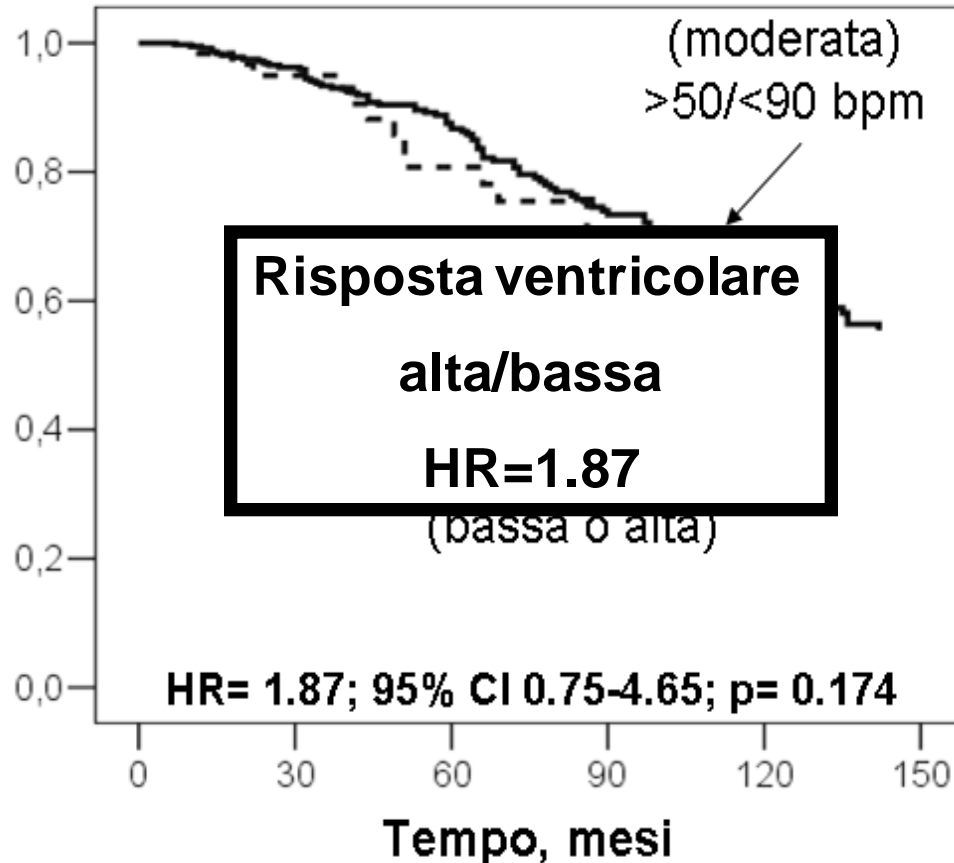
HR=4.11



Curve secondo Cox sullo sviluppo di demenza in pazienti anziani con deficit cognitivo stratificati per grado di risposta ventricolare

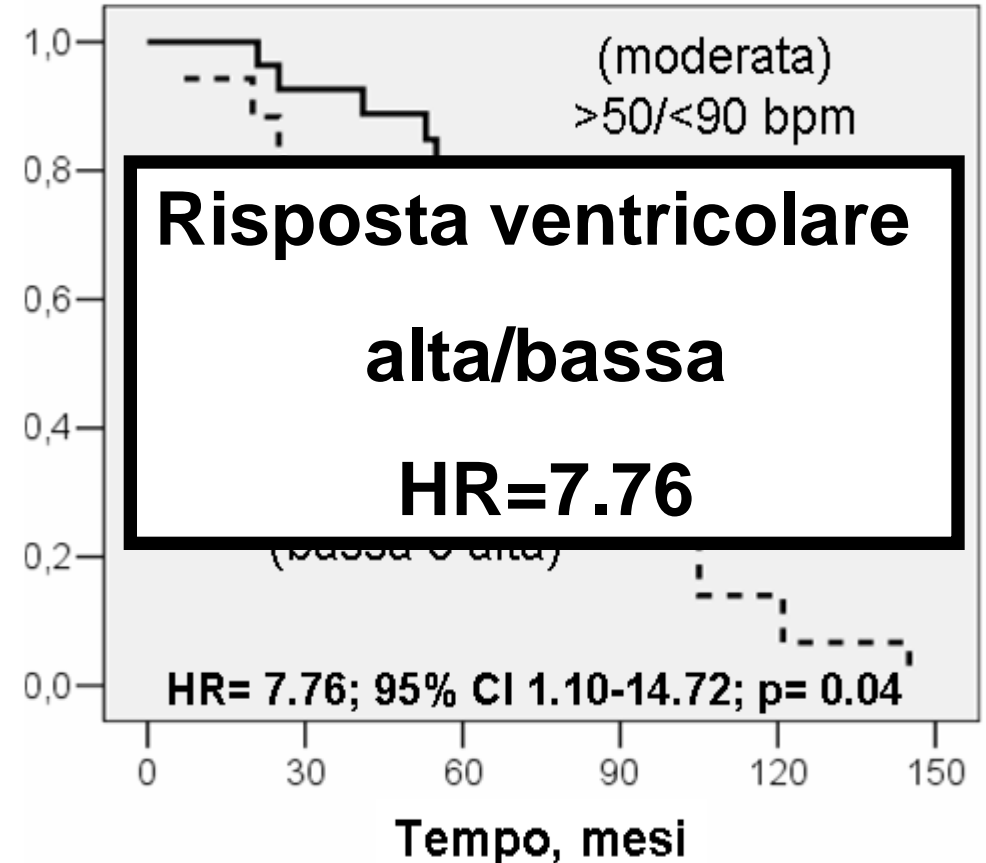
A

ASSENZA di fibrillazione atriale



B

PRESENZA di fibrillazione atriale





Conclusioni

- A 10 anni di follow-up, il 40% dei pazienti ultra-65enni con deficit cognitivo sviluppano demenza ;
- La fibrillazione atriale rappresenta un *potente fattore di rischio* di demenza in pazienti anziani con deficit cognitivo, indipendentemente da altri classici fattori di rischio;
- Una bassa o elevata risposta ventricolare, *in pazienti anziani con deficit cognitivo e fibrillazione atriale*, determina un elevato rischio di sviluppare demenza probabilmente attraverso una riduzione della portata cardiaca e, di conseguenza, del flusso cerebrale.