



Venerdì 23 Novembre 2012



Prevalenza dei fattori associati ad incidenti automobilistici in una popolazione di anziani ricoverati in un setting riabilitativo

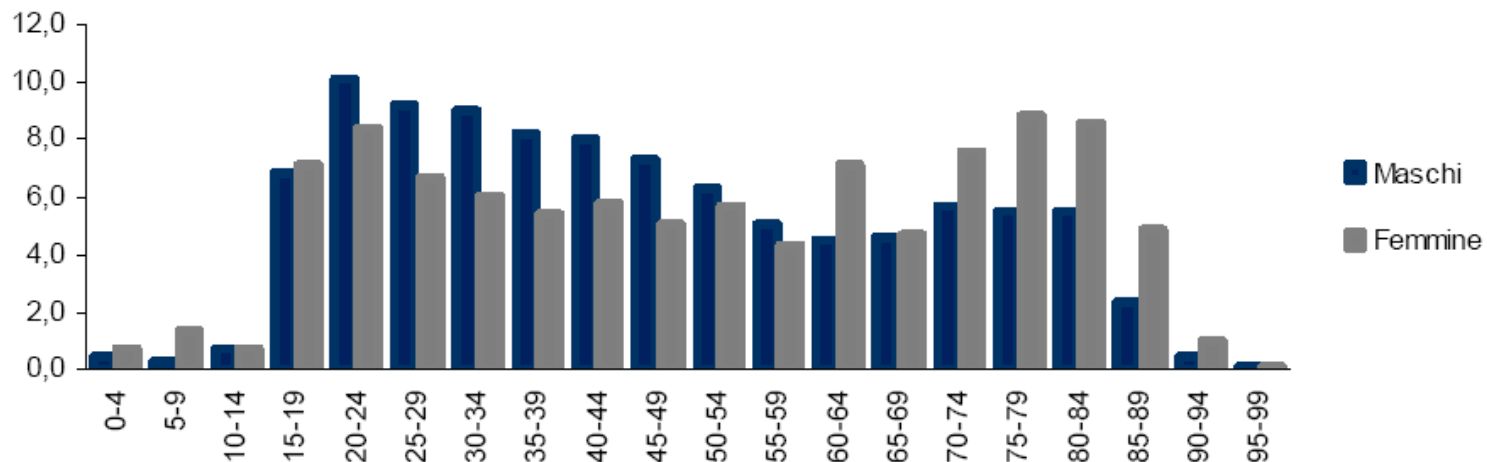
Christian Pozzi, A Morandi, S Morghen, E Lucchi, S Gentile, G Bellelli, M Trabucchi

1 Dipartimento Riabilitazione Ospedale "Ancelle della Carità", Cremona; 2 Gruppo di Ricerca Geriatrica, Brescia; 3 Dipartimento di Medicina Clinica e Prevenzione, Università degli Studi Milano Bicocca e SC Clinicizzata Geriatria S Gerardo Monza; 4 Università di Roma "Tor Vergata", Roma.

BACKGROUND (1)

- In Italia, nel 2008 (ISTAT), le persone con età superiore ai 65 anni con patente di guida erano il 12,9% (4.500.000) di tutta la popolazione.
- Le statistiche riportano che il 10% degli anziani è coinvolto in incidenti automobilistici.

GRAFICO 7. MORTI IN INCIDENTE STRADALE PER SESSO E CLASSE DI ETÀ. Anno 2010, composizione percentuale



BACKGROUND (2)

Stile di Guida

Efficienza cognitiva

Efficienza prassico/motoria

CAPACITA' DI GUIDA

Struttura di personalità

Deficit motori

Disturbi attentivi

BACKGROUND (3)

**The Older Adult Driver with Cognitive Impairment :
“It’s a Very Frustrating Life” (Carr et al 2010, JAMA)**

Lo studio presenta un approccio multidimensionale con valutazione della gravità della demenza (MMSE – CDR) e valutazioni multidisciplinari fisiche e funzionali.

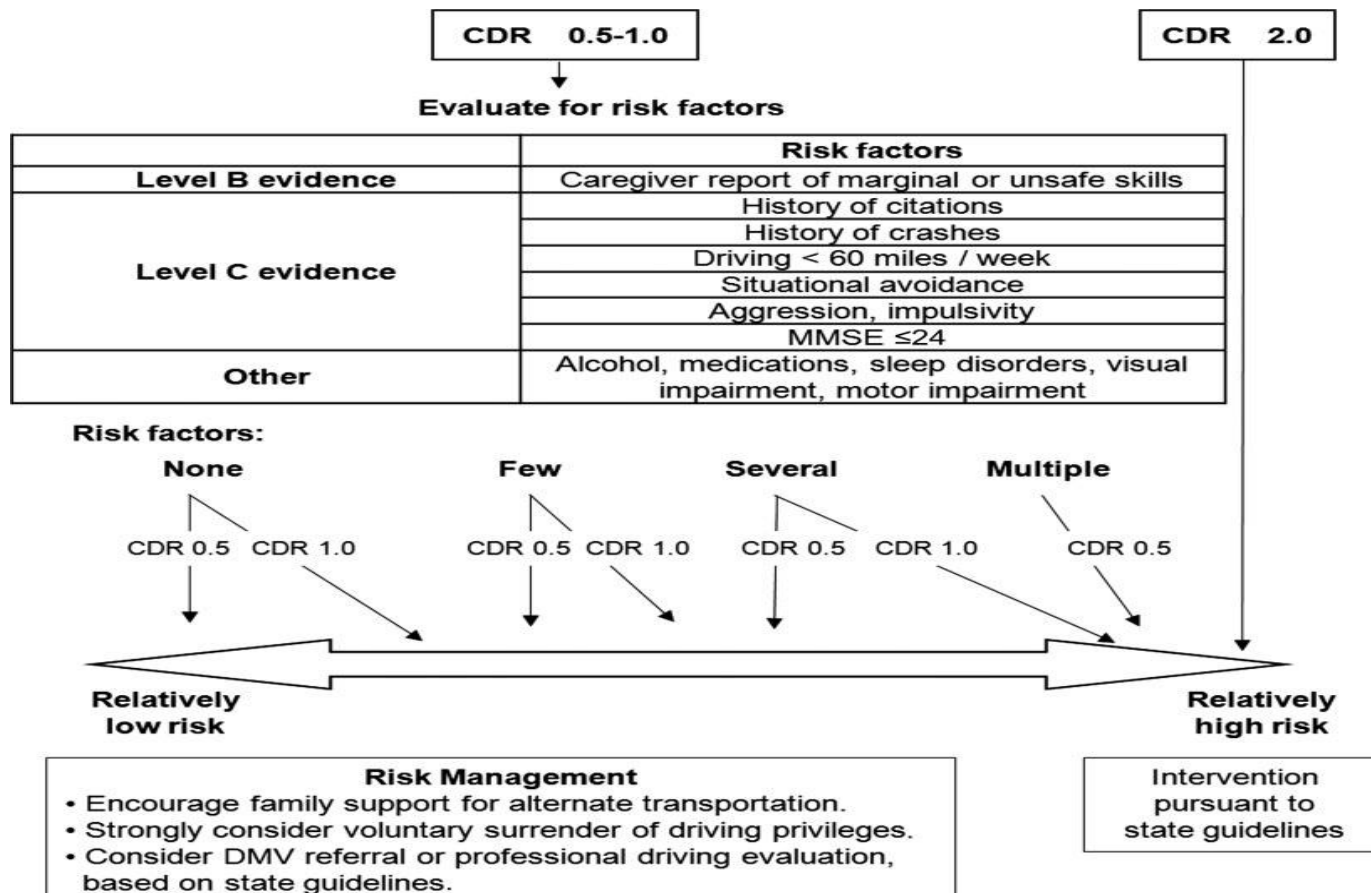
The impact of cognitive deficit on self-reported car crashes in ultra-octogenarian population: data of an italian population-based study” (Rozzini et al 2012, Int J Geriatr Psychiatry)

Lo studio esaminava 800 soggetti sottoponendoli a una batteria di test neuropsicologici.

TMT – B e short story sono state individuati come predittori indipendenti del rischio di incidente stradale.

BACKGROUND (4)

Precedenti studi (Iverson at al. 2010, Neurology) hanno evidenziato che differenti fattori associati ad incidenti stradali potrebbero essere utilizzati per evidenziare differenti livelli di rischio.



OBIETTIVO DELLO STUDIO

1- Descrivere la prevalenza dei possibili fattori di rischio per incidenti automobilistici in una popolazione di pazienti anziani ricoverati in un setting riabilitativo

2- Individuare i fattori di rischio per incidenti stradali a distanza di 6 mesi dalla valutazione

MATERIALI E METODI – 1

Dall'1.01.2012 al 30.06.2012 inclusi nello studio tutti i pazienti con età ≥ 65 aa ricoverati presso il Dipartimento di Riabilitazione della Casa di Cura "Ancelle della Carità" di Cremona che prima del ricovero guidavano l'automobile od un motociclo

MATERIALI E METODI – 2

Lo screening comprende:

- la valutazione delle funzioni cognitive (Mini Mental State Examination, CLOX 1, matrici attentive);
- lo stato funzionale (I/ADL);
- l'abuso di sostanze alcoliche (Cage questionnaire);
- n° di farmaci e tipologia di farmaci psicotropici;
- presenza di disturbi del sonno (Epworth sleepiness scale);
- deficit visivi ed uditivi;
- intervista strutturata al caregiver per indagare qualità di guida, cronologie multe e incidenti, media chilometri percorsi alla settimana;
- follow-up telefonico a 6 mesi.

RISULTATI – 1: Demografici e diagnosi di ricovero

Variabile	N=34
Età*	72 (69-78)

Diagnosi di ingresso, N (%)

- Patologia ortopedica 21 (61.7%)

- Patologia respiratoria 7 (20.5%)

- Disturbo della marcia 3 (8.9%)

- Patologia cardiologica 3 (8.9%)

***Mediana ed interquartile se non altrimenti specificato**

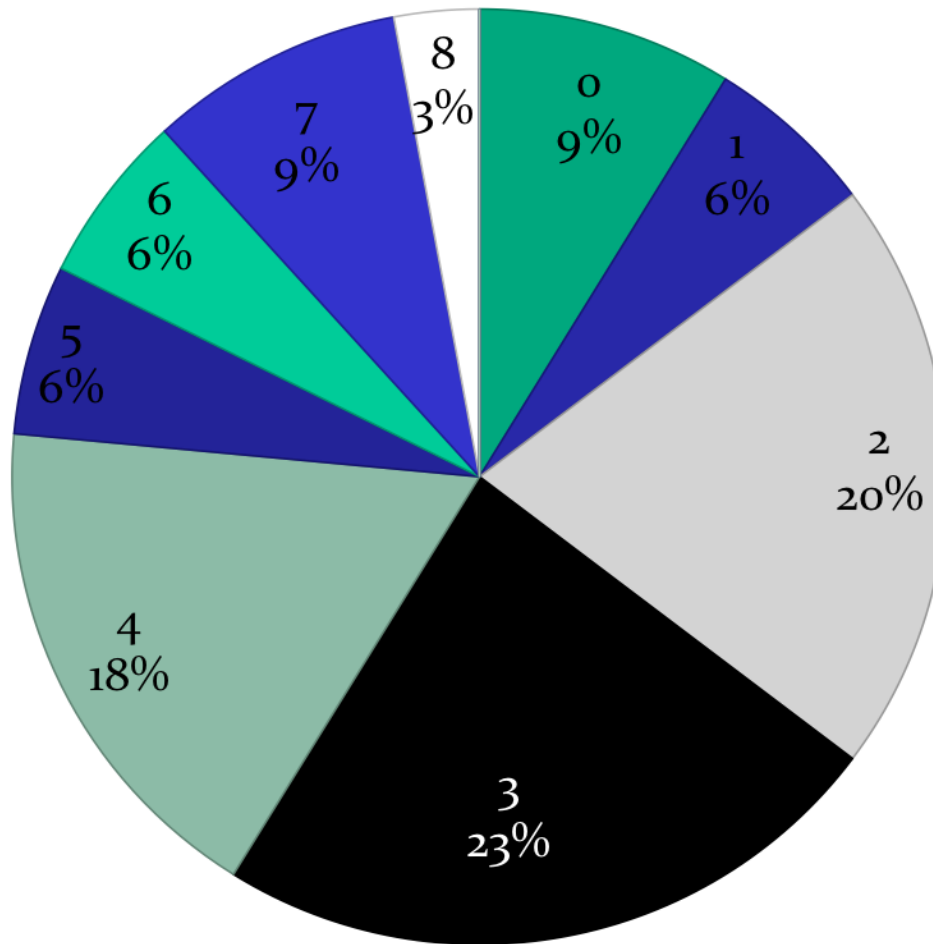
RISULTATI – 2: Intervista al caregiver

Domande	N (%)
Sono preoccupato della capacità di guida del paziente	10 (29.4%)
Altre persone sono preoccupate della capacità di guida del paziente	12 (35.3%)
Il paziente ha diminuito l'uso della macchina	12 (35.3%)
Il paziente potrebbe non rispettare i limiti di velocità, il semaforo rosso nel caso in cui pensasse di non essere fermato dagli agenti	5 (13.6%)
Il paziente guida di notte	14 (41.1%)
Il paziente guida con la pioggia	27 (79.4%)
Il paziente guida nel traffico	21 (61.7%)
Numero di multe sanzionate (≥ 2)	5 (14.7%)
Km percorsi in una settimana (<40)	7 (20.5%)

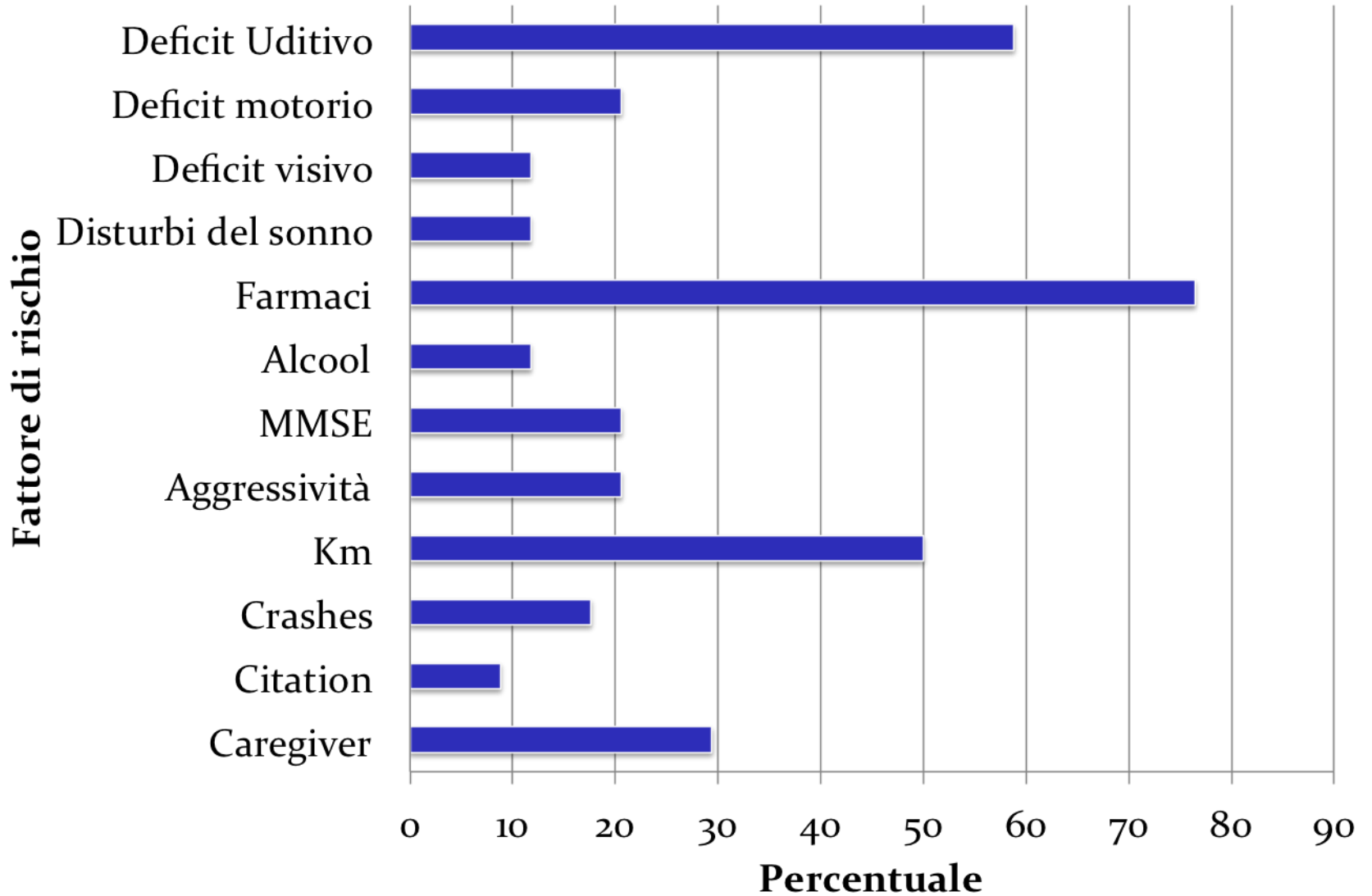
RISULTATI – 3: Screening fattori di rischio

Variabile*	
Decadimento cognitivo (MMSE <24)	7 (20.6%)
Deficit delle funzioni esecutive (CLOX 1 ≤ 10)	16 (47.1%)
Deficit attentivi (matrici attentive ≤ 36)	8 (23.5%)
Numero di IADL (funzioni perse), mediana IQR	0 (0-1)
Numero di farmaci, mediana IQR	6 (5-8)
Abuso di sostanze alcoliche	4 (11.7%)
Disordine del sonno	4 (11.8%)
Disturbi visivi	5 (14.7%)
Disturbi uditivi	21 (61.5%)

Percentuale di soggetti per numero di fattori di rischio



Fattori di rischio



RIFLESSIONI

I dati preliminari mostrano :

- **Una quota rilevante di soggetti con ≥ 3 fattori di rischio (65%);**
- **Una quota rilevante di soggetti con deficit delle funzioni esecutive (47,1%) e dell'attenzione (23,5%);**
- **Soltanto un quinto dei soggetti (20,5%) percorreva meno di 40 Km/settimana guidando l'automobile**
- **Un terzo dei caregiver (30%) si dichiarava preoccupato a riguardo dell'uso dell'automobile da parte del proprio congiunto;**
- **In genere i soggetti valutati erano in politerapia già prima della valutazione multidimensionale effettuata.**

PROSECUZIONE DELLO STUDIO

- **Proseguimento studio 2012 – 2013**
- **Follow up a 6 mesi ed individuazione delle correlazioni sul nostro campione tra fattori di rischio ed a) incidenti; b) abbandono della guida; c) riduzione Km percorsi**
- **Strategie per comunicazione e counseling**

“Un pilota di auto da corsa non saprebbe dire
in dettaglio tutto quello che sa; può solo
dimostrarlo guidando”

Paul K. Feyerabend

