



SOCIETÀ ITALIANA
DI GERONTOLOGIA E GERIATRIA



POLITERAPIA ED ASPETTATIVA DI VITA IN ANZIANI ISTITUZIONALIZZATI CON DEMENZA: RISULTATI STUDIO SHELTER

S. Settanni, G. Onder, F. Landi, R. Liperoti, M. Antocicco, G. Gambassi, R. Bernabei





UNIVERSITÀ
CATTOLICA
del Sacro Cuore

INTRODUZIONE

- Demenza frequente in RSA
- Demenza associata a comorbidità e politerapia
- Aumento del rapporto rischi-benefici da terapia farmacologica in demenza
- Demenza associata a ridotta attesa di vita

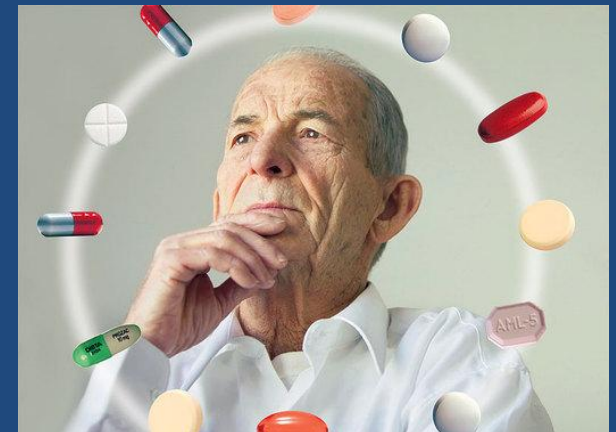




UNIVERSITÀ
CATTOLICA
del Sacro Cuore

SCOPO DELLO STUDIO

Valutare l'impatto della politerapia sulla sopravvivenza in pazienti affetti da demenza in fase avanzata, in rapporto alla loro attesa di vita.





UNIVERSITÀ
CATTOLICA
del Sacro Cuore

METODI

Studio SHELTER:

✓ 4156 residenti

✓ 57 RSA

✓ 7 paesi UE e

Israele





UNIVERSITÀ
CATTOLICA
del Sacro Cuore

METODI

- Residenti valutati tramite interRAI LTCF
- **Demenza avanzata** definita come Cognitive Performance Scale score ≥ 5
- **Politerapia**: uso concomitante ≥ 10 farmaci
- **Attesa di vita limitata**: punteggio Advanced Dementia Prognostic Tool (ADEPT) ≥ 13.5
- **Mortalità** valutata in un periodo di 1 anno



UNIVERSITÀ
CATTOLICA
del Sacro Cuore

RISULTATI – Caratteristiche del campione

	n=822 (%)
Età, anni (media±DS)	84.6±8.0
Donne	630 (87%)
N medio farmaci (media±DS)	6.0±3.0
Politerapia (≥ 10 farmaci)	114 (14%)
ADEPT score ≥ 13.5	123 (15%)
Mortalità ad 1 anno	212 (26%)



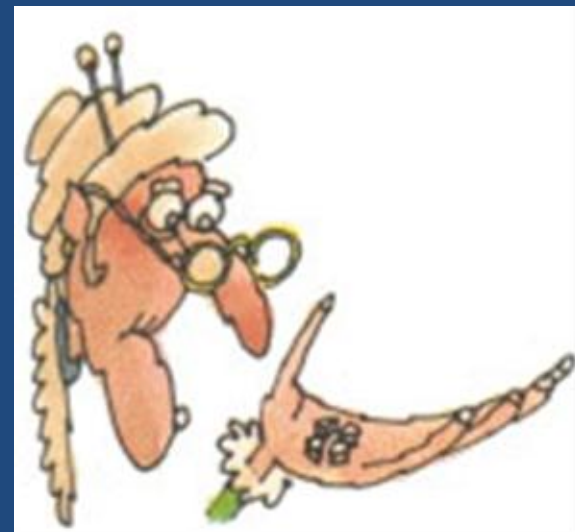
UNIVERSITÀ
CATTOLICA
del Sacro Cuore

FARMACI ASSUNTI



%

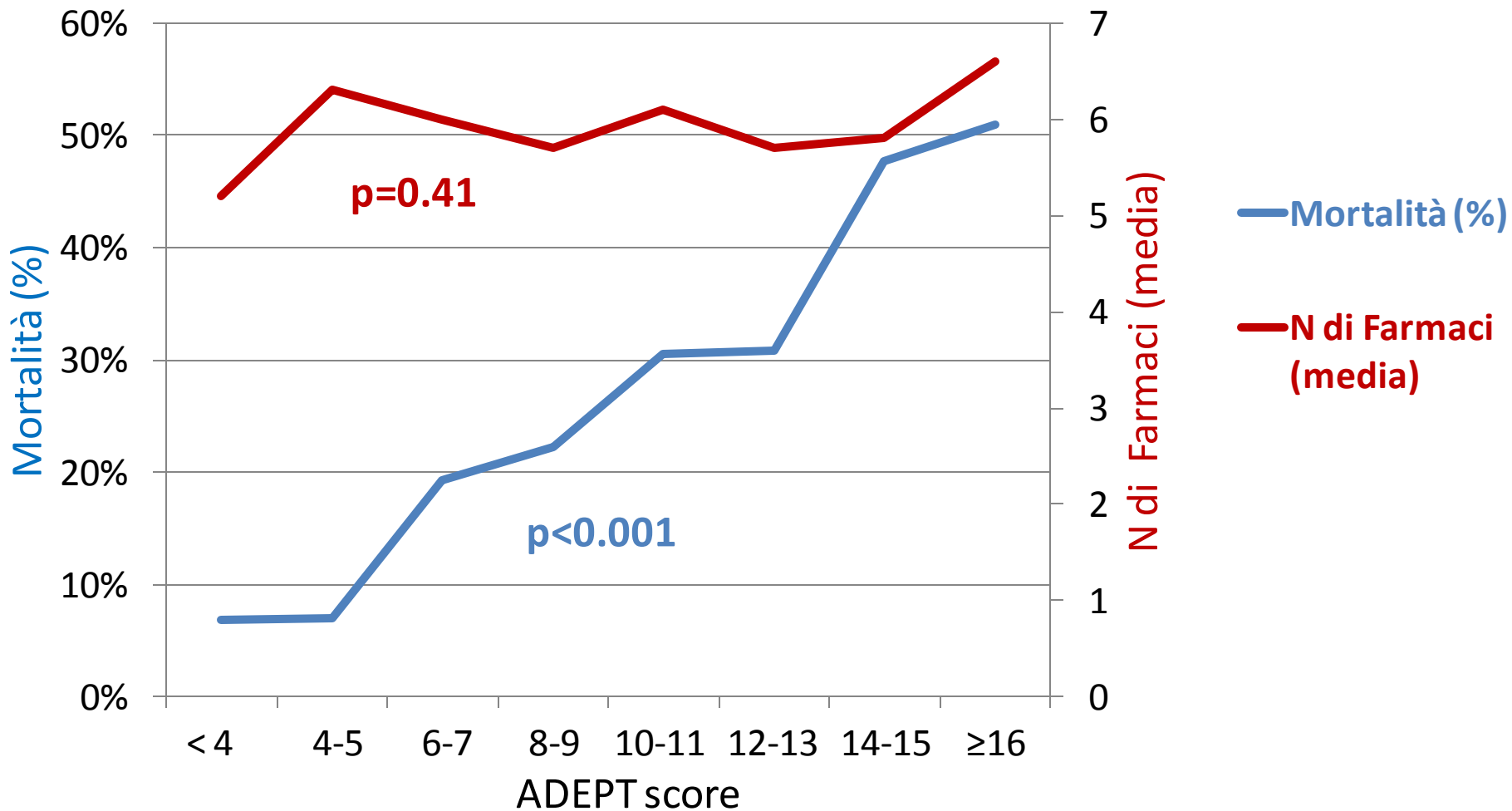
LASSATIVI	47.0
ANTIULCERA	34.0
ANTIPSIKOTICI	36.5
BENZODIAZEPINE	33.0
ANTIDEPRESSIVI	29.4
ASPIRINA	34.1
DIURETICI	24.0
ACE INIBITORI	16.5
BETA BLOCCANTI	16.2
ANALGESICI	28.5





UNIVERSITÀ
CATTOLICA
del Sacro Cuore

RISULTATI – N di Farmaci e Aspettativa di Vita

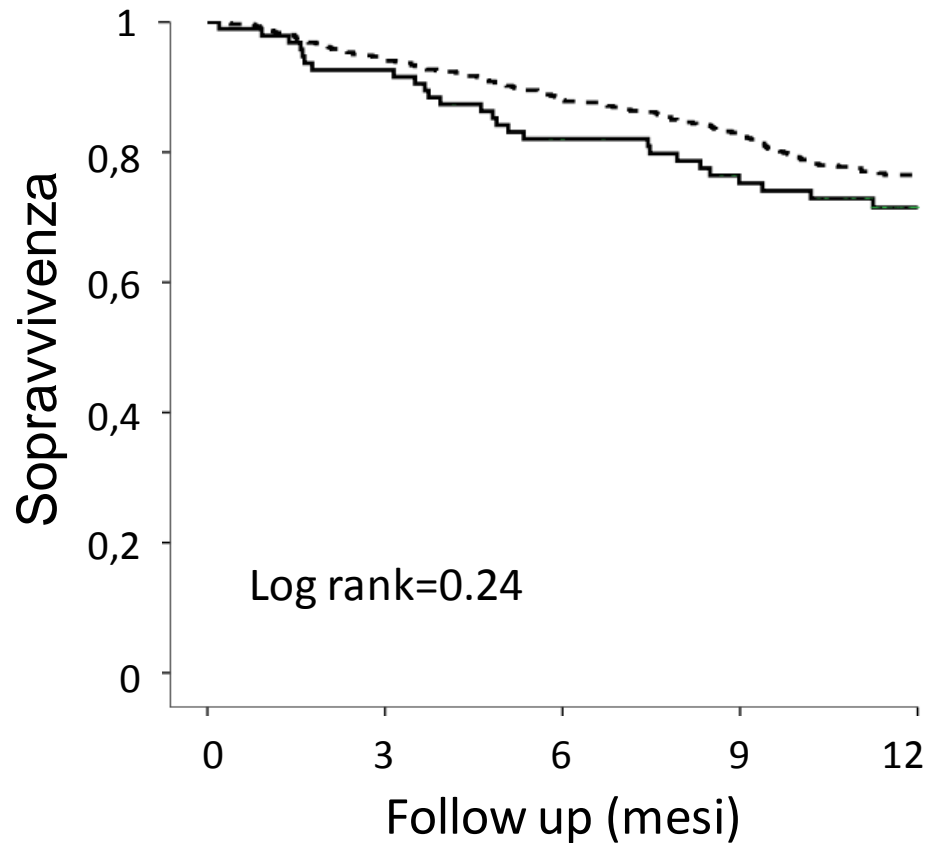




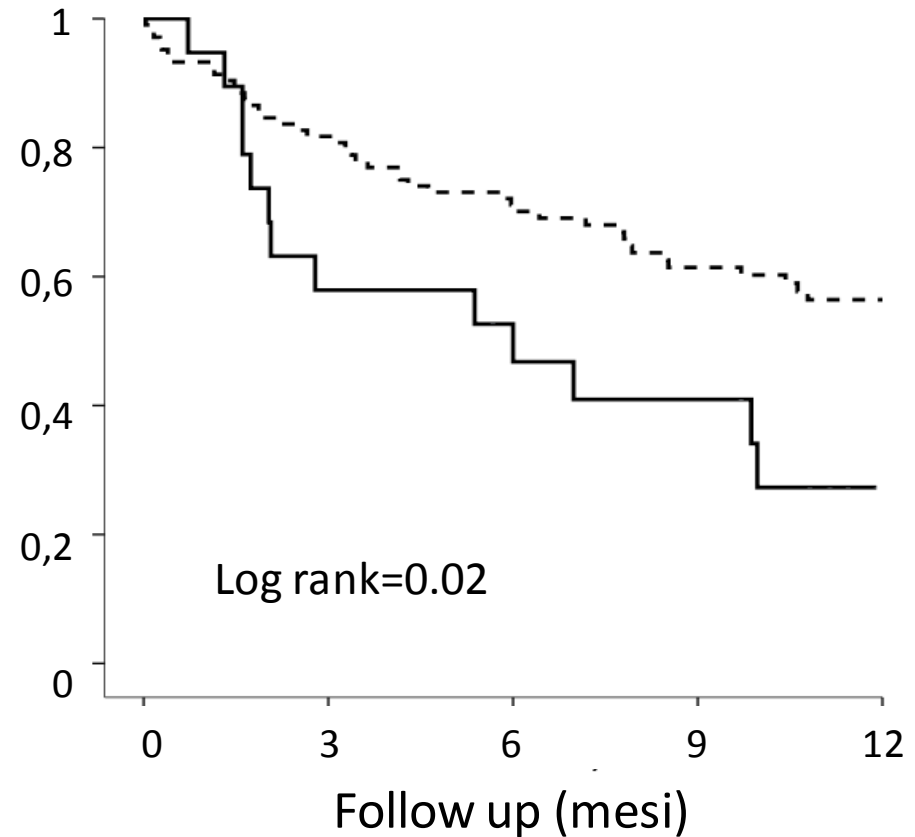
UNIVERSITÀ
CATTOLICA
del Sacro Cuore

RISULTATI - Politerapia e sopravvivenza

ADEPT score < 13.5



ADEPT score ≥ 13.5 (attesa di vita limitata)



———— Politerapia - - - - - Non politerapia



UNIVERSITÀ
CATTOLICA
del Sacro Cuore

RISULTATI – Politerapia e mortalità

	N di eventi (%)	Tasso grezzo d'incidenza per p-a	Rischio relativo corretto (95% CI)
ADEPT < 13.5 (n=699)			
No Politerapia	129/604 (21.4)	0.27	1 (Riferimento)
Politerapia	26/95 (27.4)	0.35	1.16 (0.76-1.77)
ADEPT ≥ 13.5 (n=123)			
No Politerapia	44/104 (42.3)	0.63	1 (Riferimento)
Politerapia	13/19 (68.4)	1.50	2.17 (1.08-4.35)

CONCLUSIONI



UNIVERSITÀ
CATTOLICA
del Sacro Cuore

- Politerapia è frequente in anziani con demenza in RSA in Europa
- Questa condizione è associata ad un'aumentata mortalità nei pazienti con demenza e attesa di vita limitata
- Necessità di valutare l'attesa di vita e rivalutare alla luce di essa i regimi farmacologici dei pazienti anziani con demenza

GRAZIE

