

## INTRODUZIONE

- L'artrosi è un fattore predittivo indipendente di disabilità.  
*Covinsky K, Arthritis Rheum 2006*
- Gli anziani fragili con gonartrosi o coxartrosi hanno una maggiore limitazione funzionale, difficoltà nella deambulazione e assumono un maggior numero di farmaci rispetto agli anziani non fragili con artrosi.  
*Miguel Rde C et al., Rev Bras Rheumatol 2012*
- La fragilità "clinica", caratterizzata da un elevato grado di comorbidità e disabilità, è associata ad un elevato grado di mortalità a lungo termine. Allo stato attuale, non esistono studi di associazione tra fragilità clinica e mortalità a lungo termine nel soggetto anziano con artrosi.  
*Woods NF et al., J Am Geriatr Soc 2005*
- Allo stato attuale, non esistono studi di associazione tra fragilità clinica e mortalità a lungo termine nel soggetto anziano con artrosi.

## SCOPO

Lo scopo del presente studio è quello di valutare il ruolo della **FRAGILITÀ "clinica"** sulla mortalità a lungo termine nel soggetto anziano con **ARTROSI**.

## METODI

- Lo studio è stato condotto su soggetti di età pari o superiore a 65 anni, arruolati nello studio "Osservatorio Geriatrico Regione Campania".
- E' iniziato nel 1992 ed ha studiato un campione randomizzato di 1288 soggetti scelti dalle liste elettorali delle 5 province della Campania.
- I soggetti sono stati stratificati in base alla presenza e assenza di **artrosi**.
- La presenza o assenza di **artrosi** è stata valutata in base all'anamnesi (in specifico con la domanda: "Ha mai avuto dolore o gonfiore a una o più articolazioni per parecchi giorni per almeno un mese?"), all'esame obiettivo e alle indagini radiologiche.

## FRAGILITÀ CLINICA: FRAILTY STAGING SYSTEM (FSS)

Lo FSS presenta 7 aspetti della fragilità:

- 1) Disabilità
- 2) Mobilità
- 3) Funzione cognitiva
- 4) Funzione visiva
- 5) Funzione uditiva
- 6) Incontinenza urinaria
- 7) Supporto sociale

Lo score è stato stratificato in 3 classi di severità:

- 0-1 = lieve
- 2-3 = moderata
- 4-7 = severa

## Caratteristiche di base dei soggetti **in ASSENZA di ARTROSI** stratificati in base ai differenti gradi di fragilità

| Variabili                  | FRAGILITA'              |                         |                         | P      |
|----------------------------|-------------------------|-------------------------|-------------------------|--------|
|                            | Lieve<br>n=67           | Moderata<br>N=45        | Severa<br>n=19          |        |
| Età (anni)                 | 75.9±7.0*               | 78.4±8.6*               | 80.1±7.4*               | <0.001 |
| Sesso femminile, n (%)     | 106 (58.2)              | 31 (68.9)*              | 10 (52.6)               | <0.001 |
| BMI (kg/m <sup>2</sup> )   | 27.0±5.7                | 27.4±6.4                | 26.9±6.3                | <0.001 |
| Charlson Comorbidity Index | 1.2±1.2*                | 1.9±1.6* <sup>§</sup>   | 2.3±2.4* <sup>§</sup>   | <0.001 |
| Numero di farmaci assunti  | 2.0±1.9*                | 2.4±2.1* <sup>§</sup>   | 2.8±2.3* <sup>§</sup>   | <0.001 |
| MMSE (punteggio)           | 24.9±5.7                | 21.1±6.4                | 15.5±7.8                | <0.001 |
| GDS (punteggio)            | 12.0±5.9*               | 12.6±6.5*               | 19.4±6.6* <sup>§</sup>  | <0.001 |
| BADL ≥ 1%, n (%)           | 1 (1.6)                 | 7 (16.7)* <sup>§</sup>  | 17 (89.5)* <sup>§</sup> | <0.001 |
| IADL ≥ 1%, n (%)           | 30 (53.6)* <sup>§</sup> | 38 (88.4)* <sup>§</sup> | 19(100.0)* <sup>§</sup> | <0.001 |
| Scarso Supporto sociale    | 14.5±2.0*               | 15.6±2.2*               | 17.2±1.1*               | <0.001 |

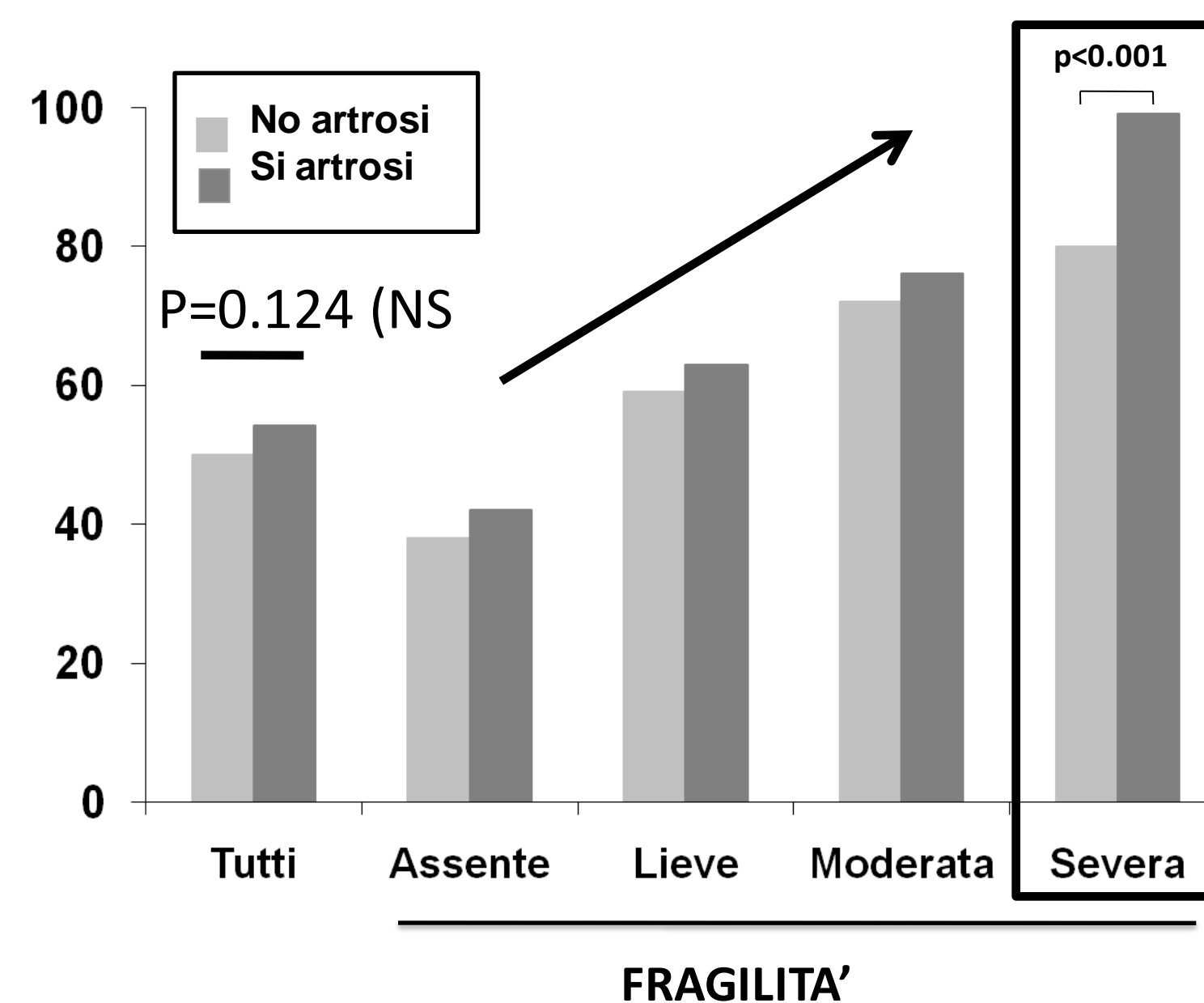
\*p<0.05 vs. non fragili; §p<0.05 vs fragilità lieve

## Caratteristiche di base dei soggetti **IN PRESENZA DI ARTROSI** stratificati in base ai differenti gradi di fragilità

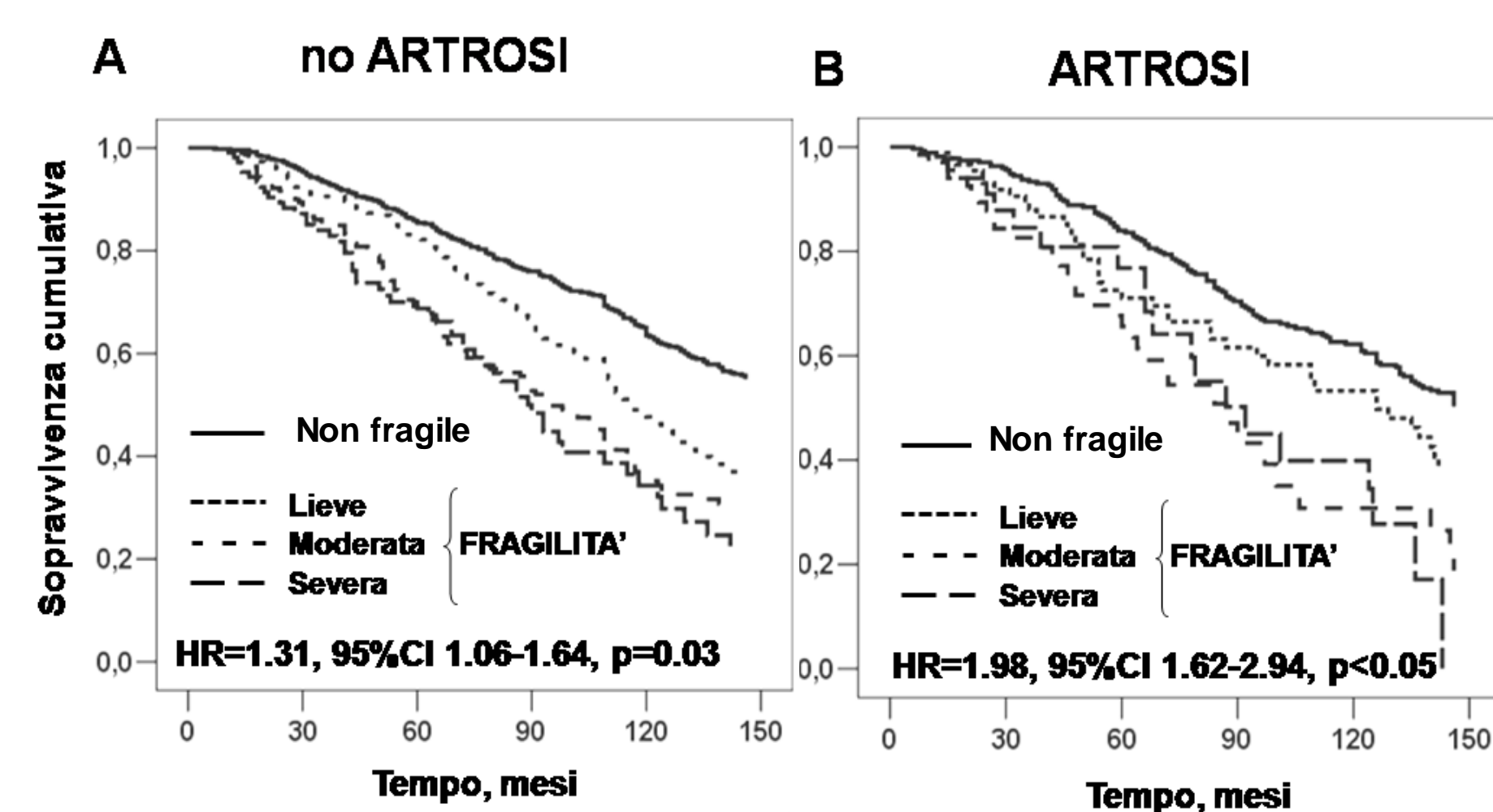
| Variabili                  | FRAGILITA'     |                       |                        | P      |
|----------------------------|----------------|-----------------------|------------------------|--------|
|                            | Lieve<br>n=190 | Moderata<br>n=148     | Severa<br>n=64         |        |
| Età (anni)                 | 75.3±5.8       | 77.0±6.5              | 80.6±6.1               | <0.001 |
| Sesso femminile, n (%)     | 132 (69.5)     | 110 (74.3)            | 47 (73.4)*             | 0.024  |
| BMI (kg/m <sup>2</sup> )   | 26.6±4.9       | 28.4±6.6              | 25.7±4.6               | <0.001 |
| Charlson Comorbidity Index | 2.0±1.6*       | 2.8±1.9*              | 3.1±2.2* #             | <0.001 |
| Numero di farmaci assunti  | 2.4±1.8*       | 3.1±2.1*              | 4.3±2.8* #             | <0.001 |
| MMSE (punteggio)           | 24.4±5.3*      | 23.0±5.5*             | 20.3±5.6*              | <0.001 |
| GDS (punteggio)            | 2.0±1.6*       | 2.8±1.9* <sup>§</sup> | 3.1±2.2* <sup>§</sup>  | <0.001 |
| BADL ≥ 1%, n (%)           | 2.4±1.8*       | 3.1±2.1* <sup>§</sup> | 4.3±2.8* <sup>§</sup>  | <0.001 |
| IADL ≥ 1%, n (%)           | 33 (17.4)      | 16 (10.8)#            | 8 (12.5)#              | <0.001 |
| Scarso Supporto sociale    | 3 (1.6)        | 3 (1.6)               | 7 (10.9)* <sup>§</sup> | <0.001 |

\*p<0.05 vs. non fragili; §p<0.05 vs fragilità lieve; #p<0.05 vs. no artrosi

## Analisi univariata sulla MORTALITA' a 12 anni stratificata per presenza ed assenza di ARTROSI e gradi di FRAGILITA'



Curve di sopravvivenza corretta con analisi secondo Cox in soggetti in assenza (A) e presenza (B) di ARTROSI stratificati in base al grado di fragilità.



HR= Hazard ratio; CI  
95%=intervallo di confidenza 95%

## CONCLUSIONI

- L'**ARTROSI non influenza** significativamente la mortalità a lungo termine nel soggetto anziano.
- Al contrario, l'**ARTROSI influenza fortemente la mortalità** a lungo termine nell'anziano "fragile".
- L'**ARTROSI**, pertanto, pur non correlandosi direttamente al rischio di mortalità, **diventa determinante** nel soggetto anziano con elevato grado di fragilità.