

SARCOPENIA E MORTALITA' A BREVE E A LUNGO TERMINE IN ANZIANI OSPEDALIZZATI: risultati dello studio CRIME.

Davide L. Vetrano¹, Francesco Landi¹, Stefano Volpato², Antonio Cherubini³, Andrea Corsonello⁴, Fabrizia Lattanzio³, Roberto Bernabei¹, Graziano Onder¹.

1. Dipartimento di Geriatria, Ortopedia e Neuroscienze – Università Cattolica del Sacro Cuore - Roma. 2. Dipartimento di scienze mediche, Università di Ferrara – Ferrara. 3. INRCA, Ancona. 4. INRCA, Cosenza.

Introduzione

La sarcopenia è una condizione di comune riscontro tra gli anziani fragili, spesso associata a numerosi outcomes negativi. Tuttavia, l'impatto della sarcopenia sulla mortalità in anziani ospedalizzati è stato raramente indagato. Lo scopo del presente studio è stato quello di indagare l'associazione tra sarcopenia e mortalità durante la degenza e a un anno dalla dimissione in pazienti anziani ricoverati in reparti per acuti.

Metodi

Il presente studio ha coinvolto 770 pazienti ricoverati presso sette diversi ospedali (studio CRIME). La massa muscolare è stata quantificata mediante Analisi Bioimpedenziometrica (BIA), la forza muscolare tramite hand grip strength e la performance fisica tramite velocità del cammino. La sarcopenia è stata definita in accordo ai criteri proposti dall'European Working Group on Sarcopenia in Older People (EWGSOP, fig. 1). In seguito alla dimissione è stato eseguito un follow-up di un anno.

Caratteristiche del campione

770 partecipanti; età media 81 anni; 56% donne
28% affetti da sarcopenia
ADL compromesse 2.3/6; MMSE 23/30

Risultati

La **Figura 1** mostra la prevalenza della sarcopenia secondo i criteri dello EWGSOP. La **Figura 2** mostra la mortalità tra i pazienti con e senza sarcopenia durante il follow-up. La **Tabella 1** mostra l'associazione tra sarcopenia e mortalità secondo modelli di regressione di COX.

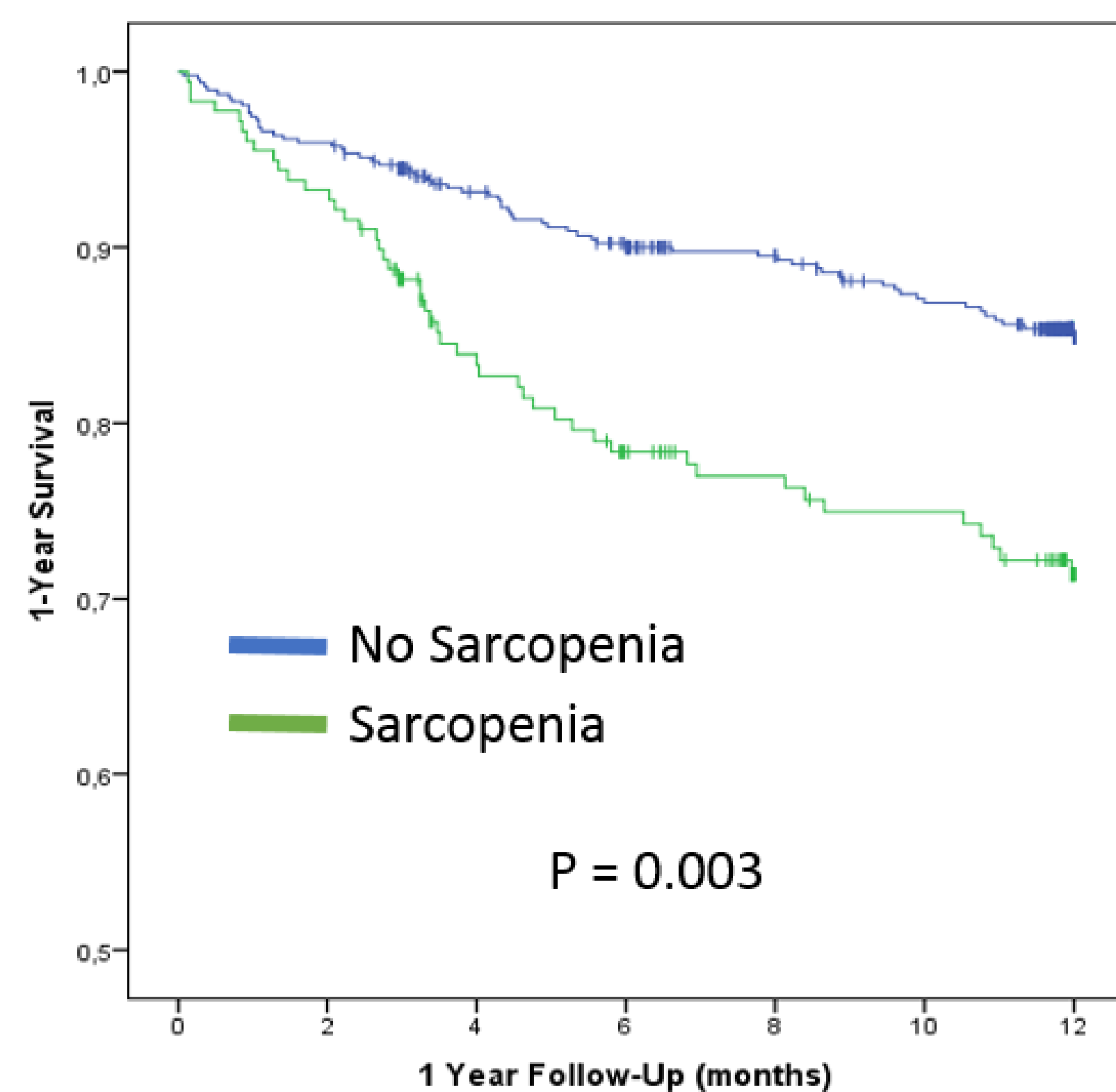


Figure 1. Curve di Kaplan Meier della sopravvivenza a un anno.

Mortalità	Eventi	p	Associazione Cruda		Modello corretto per età e sesso		Modello finale†	
			HR	95% C.I.	HR	95% C.I.	HR	95% C.I.
Intra ospedaliera								
No Sarcopenia	12/556 (2%)	0.007	1	-	1	-	1	-
Sarcopenia	10/214 (6%)		3.19	1.38 – 7.38	3.00	1.23 – 7.28	3.38	1.37 – 8.37
A un anno								
No Sarcopenia	66/474 (14%)	< 0.001	1	-	1	-	1	-
Sarcopenia	47/176 (26%)		2.12	1.45 – 3.10	1.56	1.10 – 2.30	1.64	1.10 – 2.51

Table 1. Associazione tra sarcopenia e mortalità secondo modelli di regressione proporzionale di COX.
† Corretto per: età, sesso, fumo, vivere da solo, ADL compromesse, indice di massa corporea, malattie infettive, insufficienza renale cronica e Charlson Comorbidity Index.

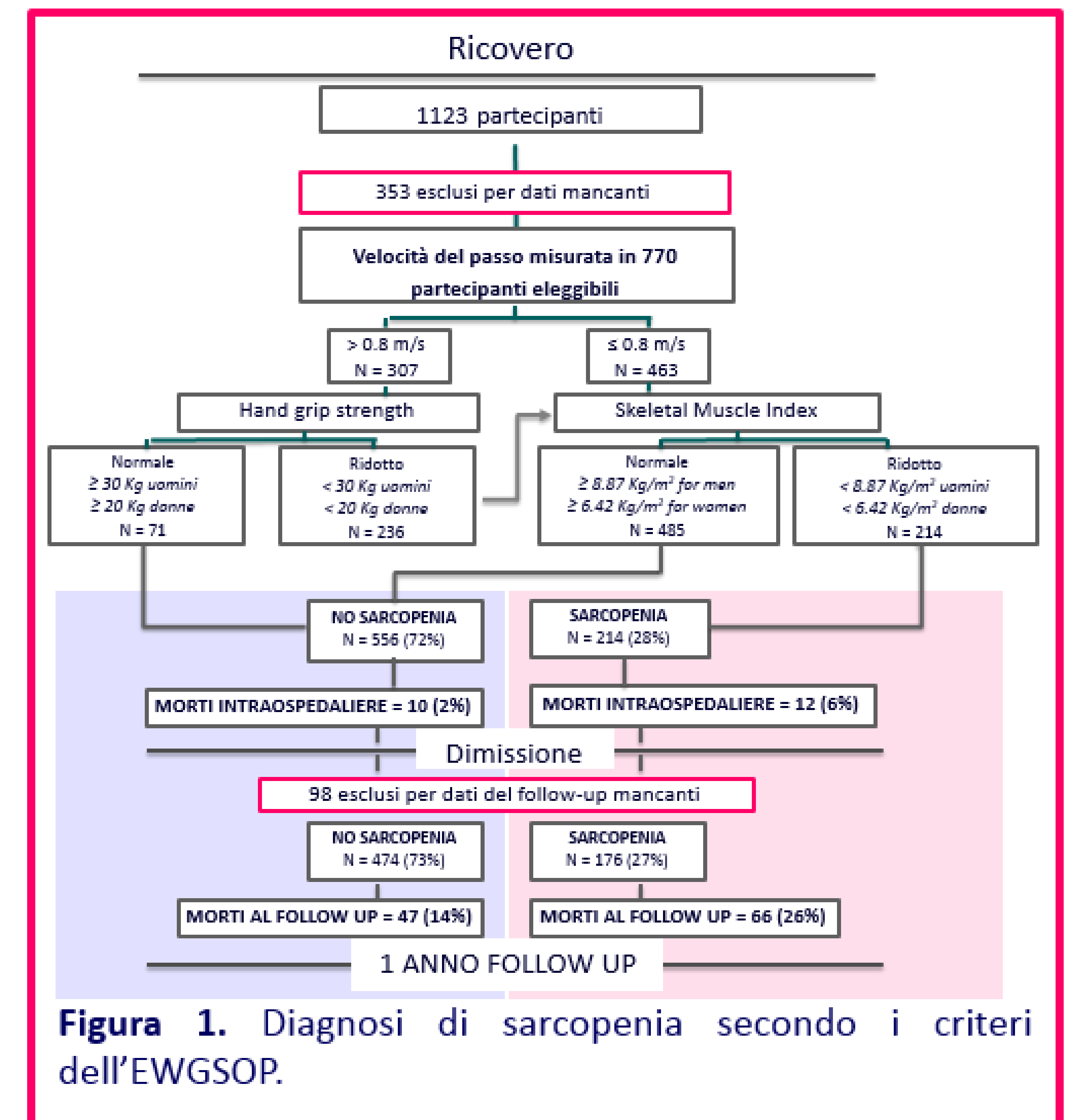


Figura 1. Diagnosi di sarcopenia secondo i criteri dell'EWGSOP.

Conclusioni

La sarcopenia è una condizione di frequente riscontro tra i pazienti anziani ricoverati in reparti per acuti (28%) e risulta essere associata con la mortalità a breve e a lungo termine.



Contatti:

Davide L. Vetrano

E-mail davidevetrano@gmail.com - Cell. 349.2855767

Dipartimento di Geriatria, Ortopedia e Neuroscienze

Facoltà di Medicina e Chirurgia

Università Cattolica del Sacro Cuore

L.Go F. Vito, 1 00100 - Roma



58° Congresso Nazionale

SARCOPENIA E MORTALITA' A BREVE E A LUNGO TERMINE IN ANZIANI OSPEDALIZZATI:

Davide L. Vetrano¹, Fr
 1. Dipartiment

Introduzione

La sarcopenia è una condizi
 numerosi outcomes negativ
 ospedalizzati è stato raramer
 l'associazione tra sarcopenia e
 anziani ricoverati in reparti pe

Caratteristiche del ca
 770 partecipanti; età media 8
 donne
 28% affetti da sarcopenia
 ADL compromesse 2.3/6; MM

Risultati

La **Figura 1** mostra la prevalen
 la mortalità tra i pazienti
 l'associazione tra sarcopenia

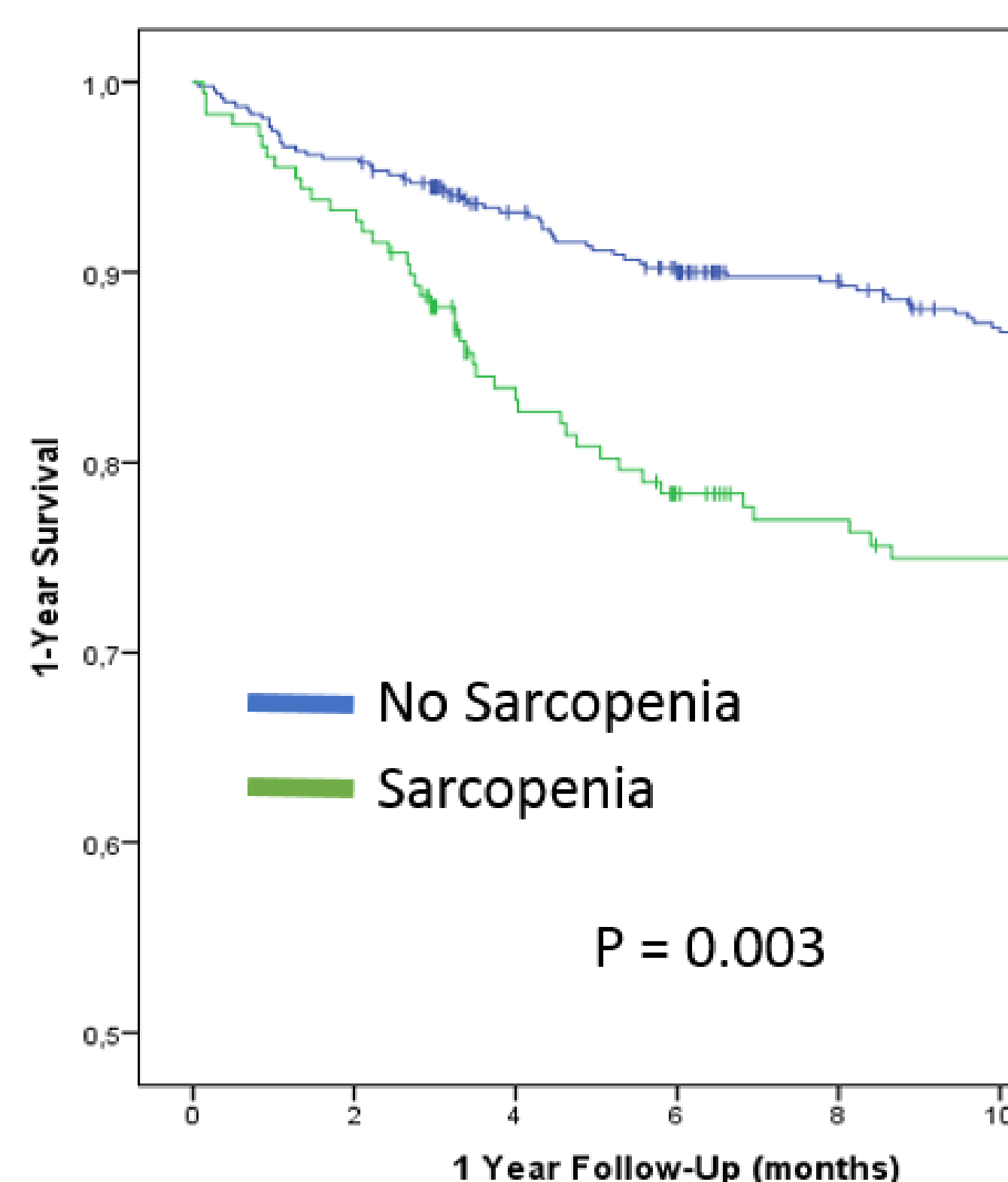
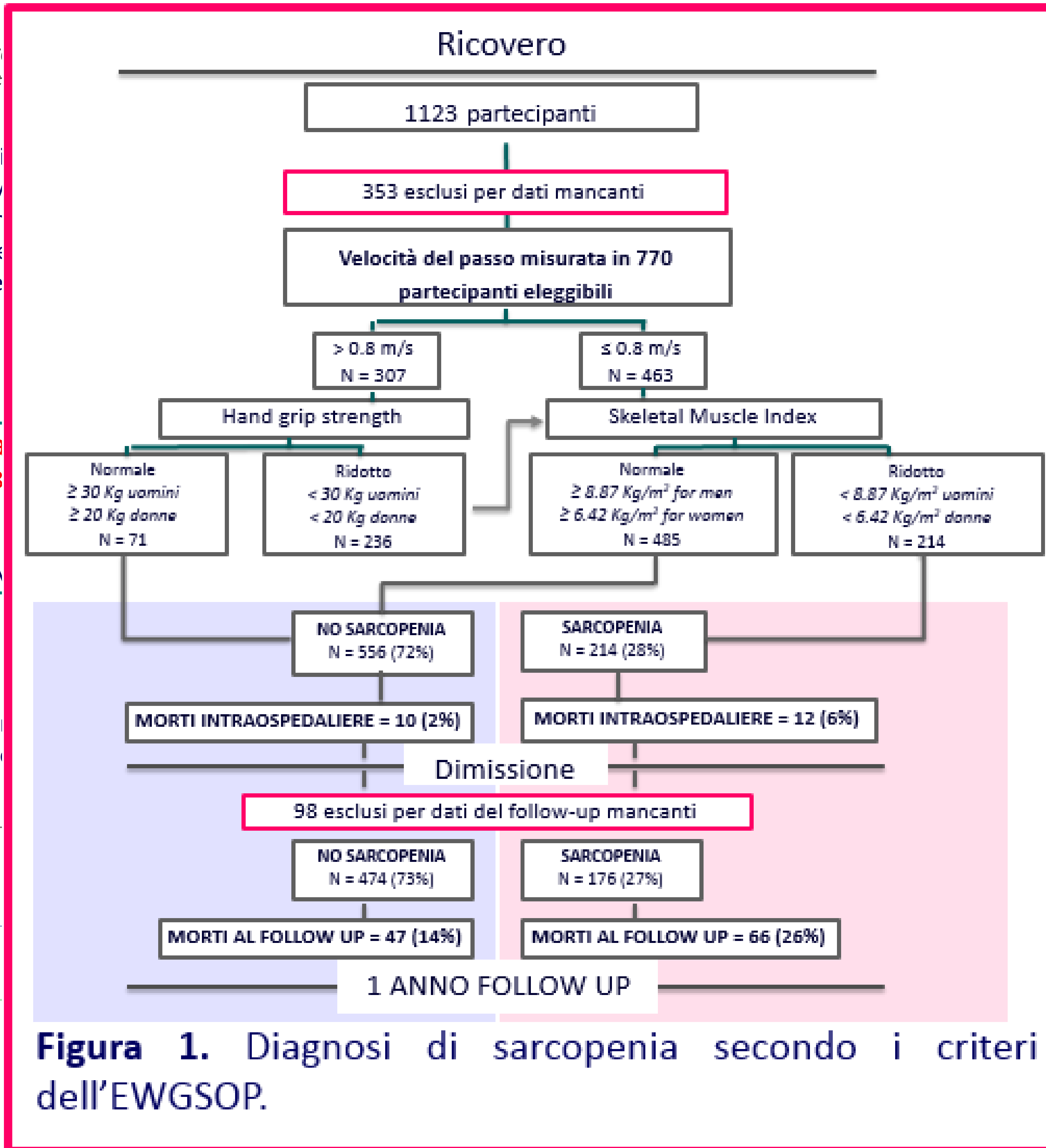
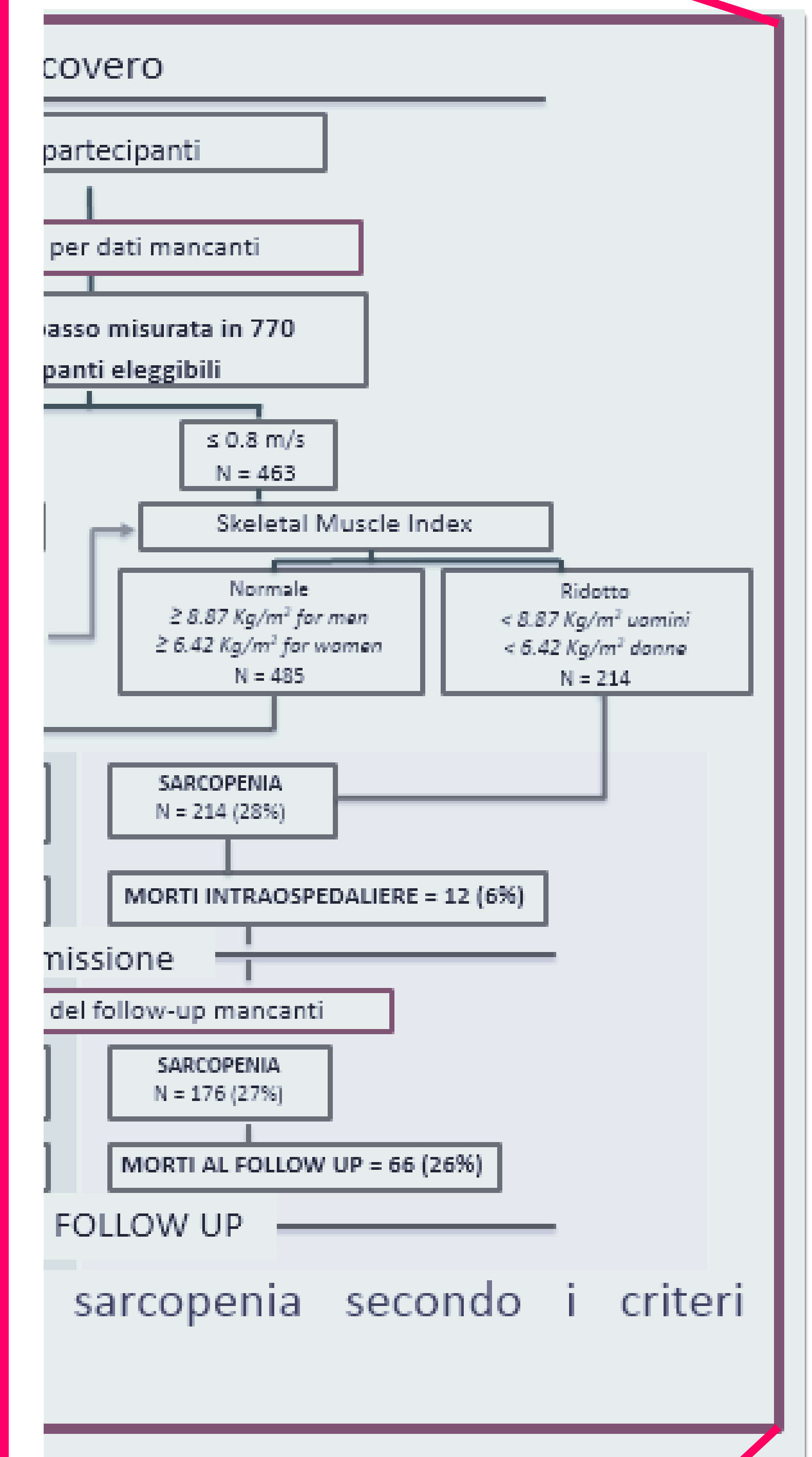


Figure 1. Curve di Kaplan Meier della sopravvivenza a un anno.



Bernabei¹, Graziano Onder¹.
 cona. 4. INRCA, Cosenza.



na condizione di frequente
 zienti anziani ricoverati in
 %) e risulta essere associata
 ve e a lungo termine.

itatti:
 Davide L. Vetrano
 e-mail davidevetrano@gmail.com - Cell. 349.2855767
 Dipartimento di Geriatria, Ortopedia e Neuroscienze
 Facoltà di Medicina e Chirurgia
 Università Cattolica del Sacro Cuore
 L.Go F. Vito, 1 00100 - Roma

