

**58 Congresso Nazionale
Società Italiana di Gerontologia e Geriatria
Torino, 26 - 30 Novembre 2013**

**VARIAZIONI NEL TEMPO DELLE CARATTERISTICHE
DEGLI OSPITI AFFERENTI AD UNA RSA
RIABILITATIVA NELLA ASL 3 GENOVESE**

C. Ivaldi¹, G. Ottonello¹, G. Parodi¹, L. Sampietro¹, E. Zero²

1 = RSA Campo Ligure, S.C. Assist. Geriatrica, ASL 3 Genovese; 2 = Corso di laurea SMID, Univ. di Genova

Scopo della ricerca:

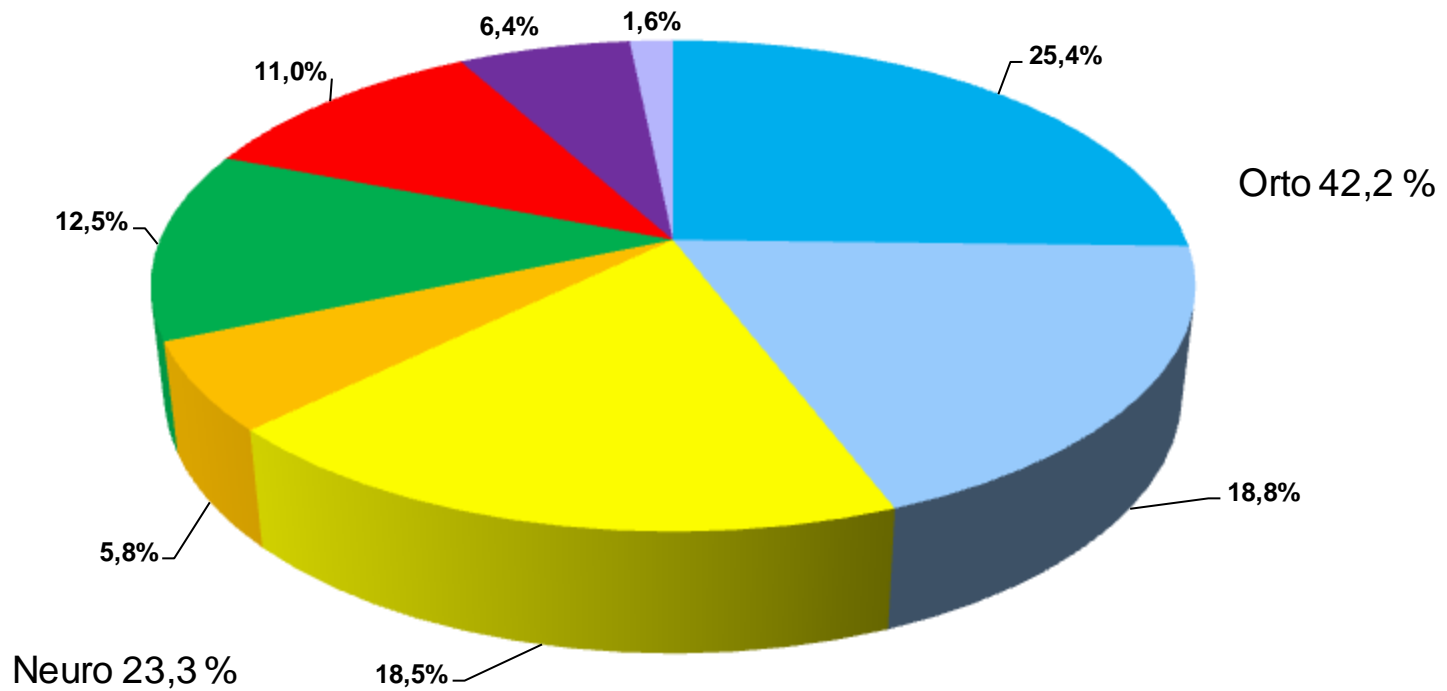
- La popolazione ligure, e quella genovese in particolare, presenta oggi caratteristiche demografiche che potrebbero rappresentare quelle della popolazione italiana tra circa due decenni. Abbiamo quindi effettuato alcune riflessioni sui problemi legati alla tutela della salute di un così elevato numero di anziani a partire dalla nostra esperienza

Materiali e metodi:

- La RSA di Campo Ligure è una struttura a gestione diretta della ASL 3 Genovese” che ospita 21 letti di degenza. I pazienti giungono dopo valutazione dell’UVG Ospedaliera o Territoriale che valuta l’indicazione al ricovero.
- Le motivazioni con cui i pazienti giungono al servizio sono la riabilitazione, la stabilizzazione delle condizioni cliniche, il sollievo e il ricovero per malattie in fase terminale.
- Durante il colloquio all’ingresso vengono formulati con il paziente (se in grado) e/o con i familiari alcuni obiettivi da raggiungere nell’arco del periodo riabilitativo;
- Sono stati ricoverati 998 paz dal 1/1/2005 al 31/12/2011; Esclusi sollievi (54), terminali (68) e dati incompleti (20) analisi su 856
- Il 45% dei pazienti ha problemi di demenza (con CDR \geq 1)
- Abbiamo assistito ad un incremento dell’età media della popolazione (da 81,8 anni +/- 8,4 a 84,1 anni +/-7,6) (p=0,088)
- Abbiamo inoltre registrato un peggioramento al Barthel Index all’ingresso nel corso degli anni (p=0.002).

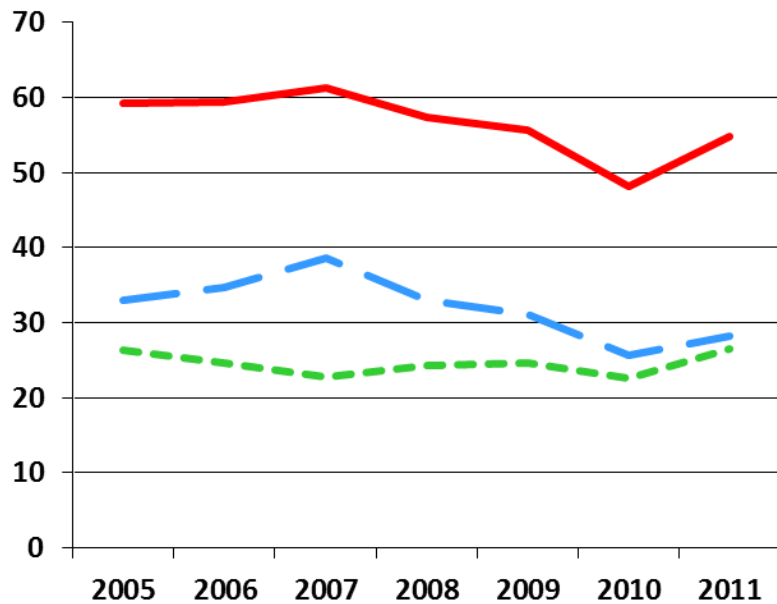
Motivo del ricovero:

■ femore ■ altre orto ■ ictus ■ altre neuro ■ neoplasie ■ cardioresp ■ s. ipocinetica ■ altro

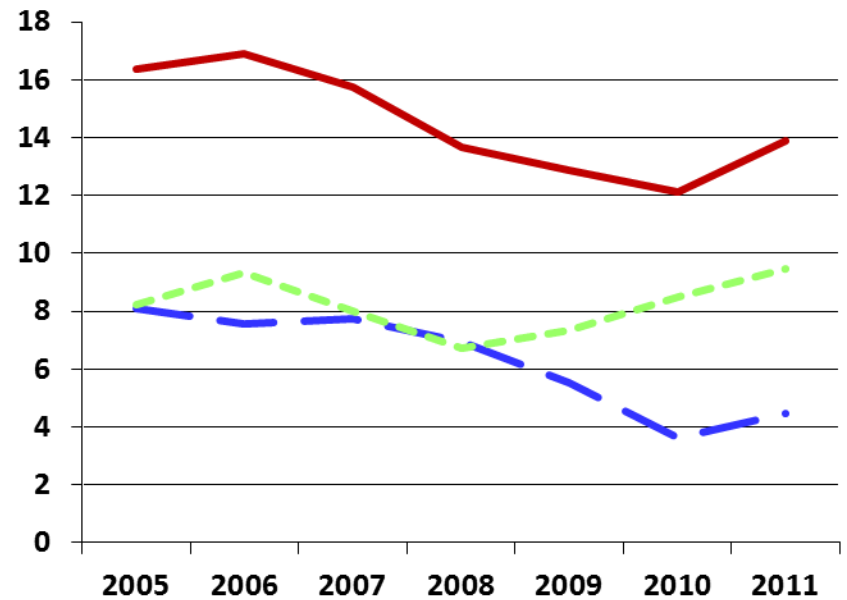


Risultati:

Variazione Barthel ING-USC



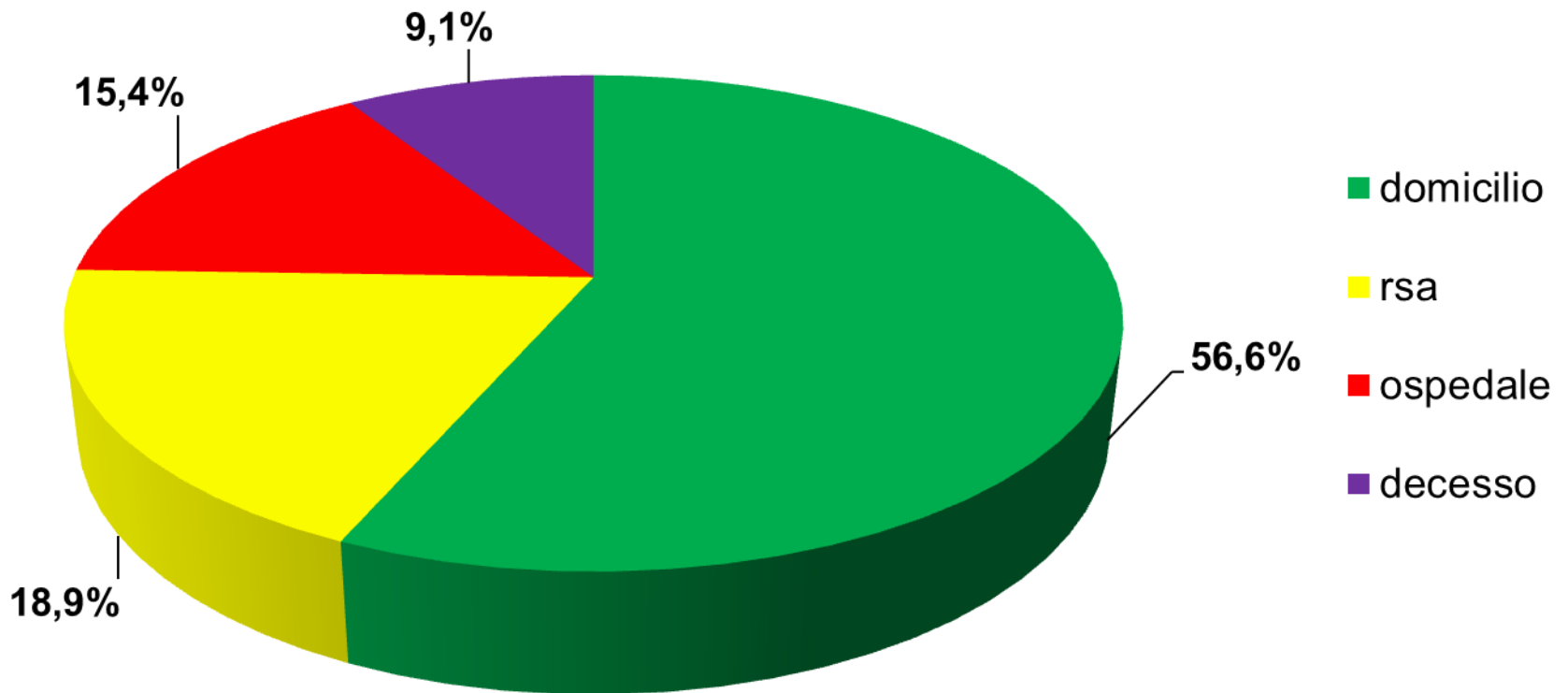
Variazione Tinetti ING-USC



Barthel ING Barthel USC Delta Barthel

Tinetti ING Tinetti USC Delta Tinetti

Alla dimissione:



Considerazioni finali:

- La popolazione che osserviamo è sempre più anziana e giunge alla nostra attenzione in peggiori condizioni rispetto al passato;
- Nonostante questo i pazienti continuano a recuperare in maniera analoga
- 1/3 dei pazienti recupera la sicurezza nel cammino;
- l'estrema vulnerabilità (fisica e socio-assistenziale) è testimoniata dall'elevata percentuale di pazienti che si ricoverano in strutture di ricovero definitivo, che necessitano del ricovero ospedaliero o che decedono.
- Tali elementi dovrebbero spingere ad ulteriore implementazione del servizio svolto, ma questioni economiche e politiche stanno suggerendo una progressiva cessione da parte del Servizio pubblico di questa tipologia di strutture.
- E' auspicabile che questo patrimonio di competenze possa continuare ad evolversi per garantire una sempre adeguata assistenza a questa popolazione in gravi difficoltà