

LA DIFFERENZA PRESSORIA INTERBRACHIALE NELL'ANZIANO È PREDITTIVA DI VASCULOPATIA PERIFERICA



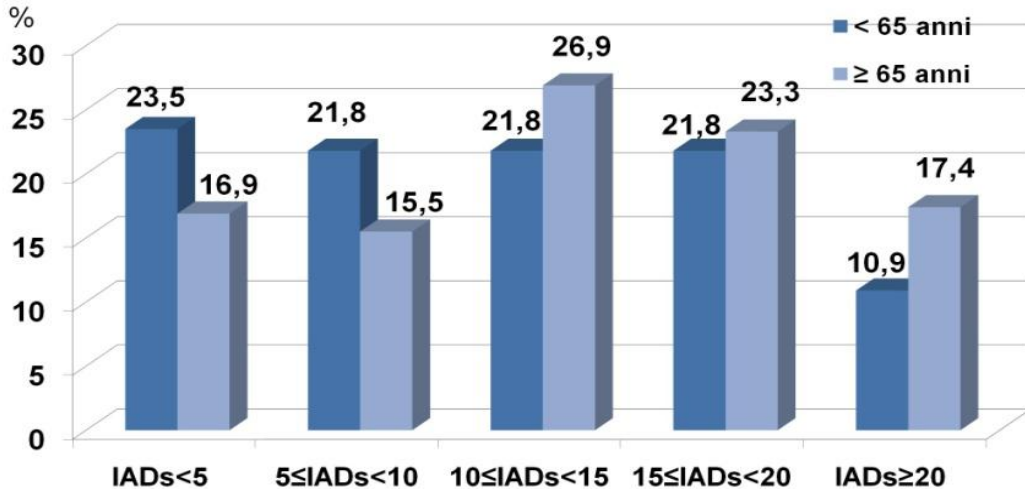
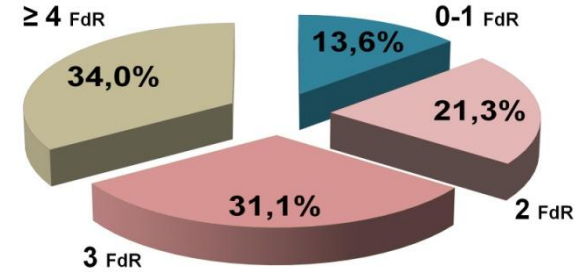
M. Fedecostante, et al

Due set di misurazioni:
sequenziale

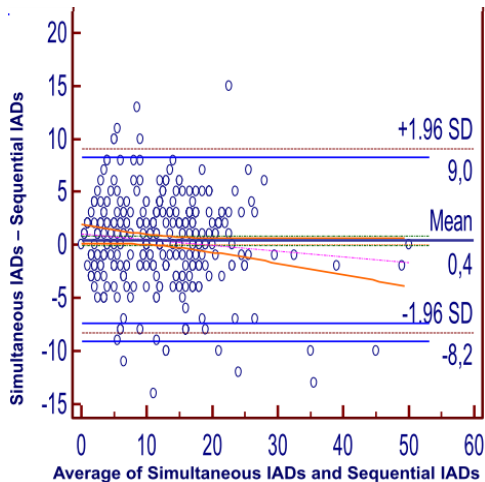
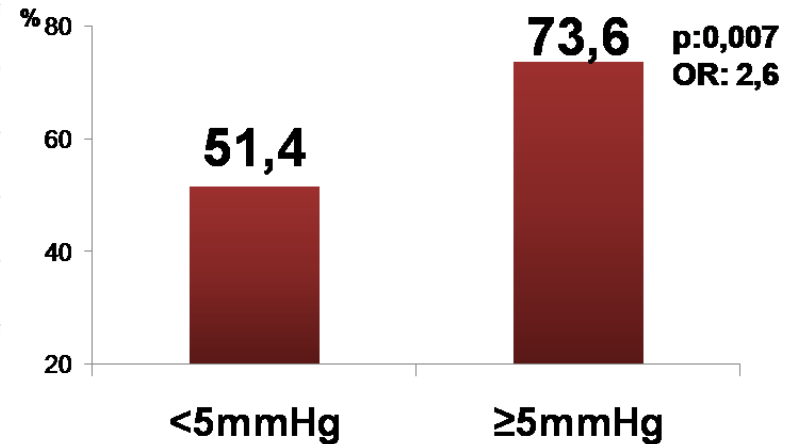


simultanea

Prevalenza Fattori di Rischio Cardiovascolare



Prevalenza di PAD nella popolazione anziana



I nostri dati evidenziano come sia **fondamentale ricercare la presenza di una differenza pressoria interbrachiale**, preferenzialmente ricorrendo ad un **apparecchio dedicato e validato**, al fine di una corretta diagnosi e gestione del paziente iperteso, **in particolare se anziano o grande anziano.**