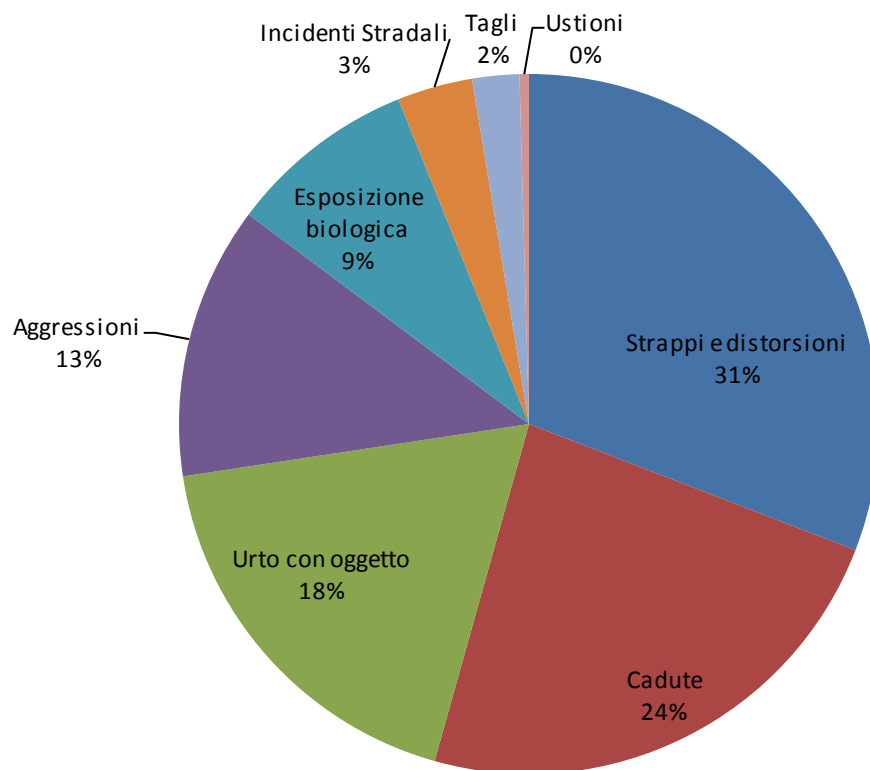


L'APPLICAZIONE DELL'INDICE MAPO NELLA RSA "CASA SERENA" DI TORINO

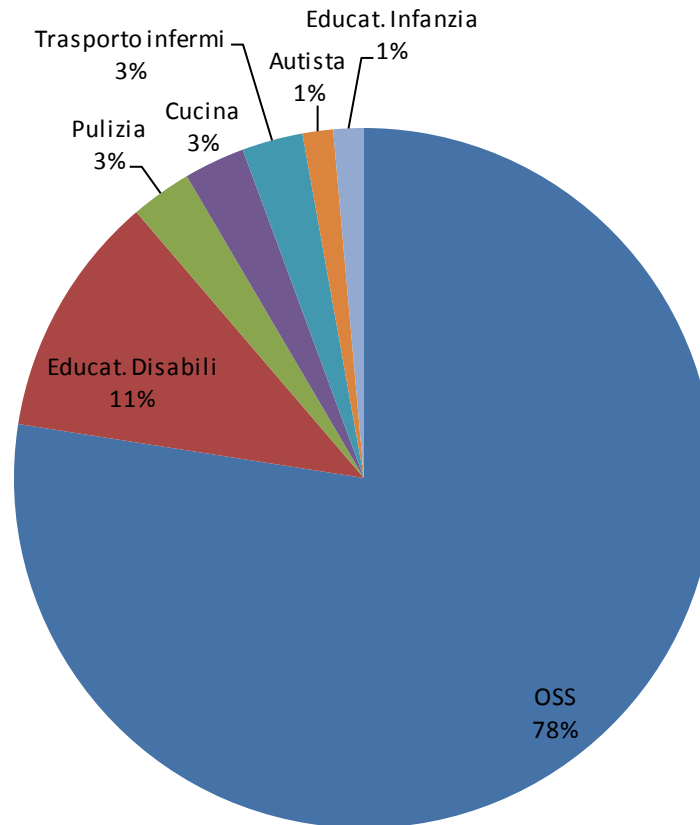
INFORTUNI NEL SETTORE ASSISTENZA ANZIANI

Infortuni 2012



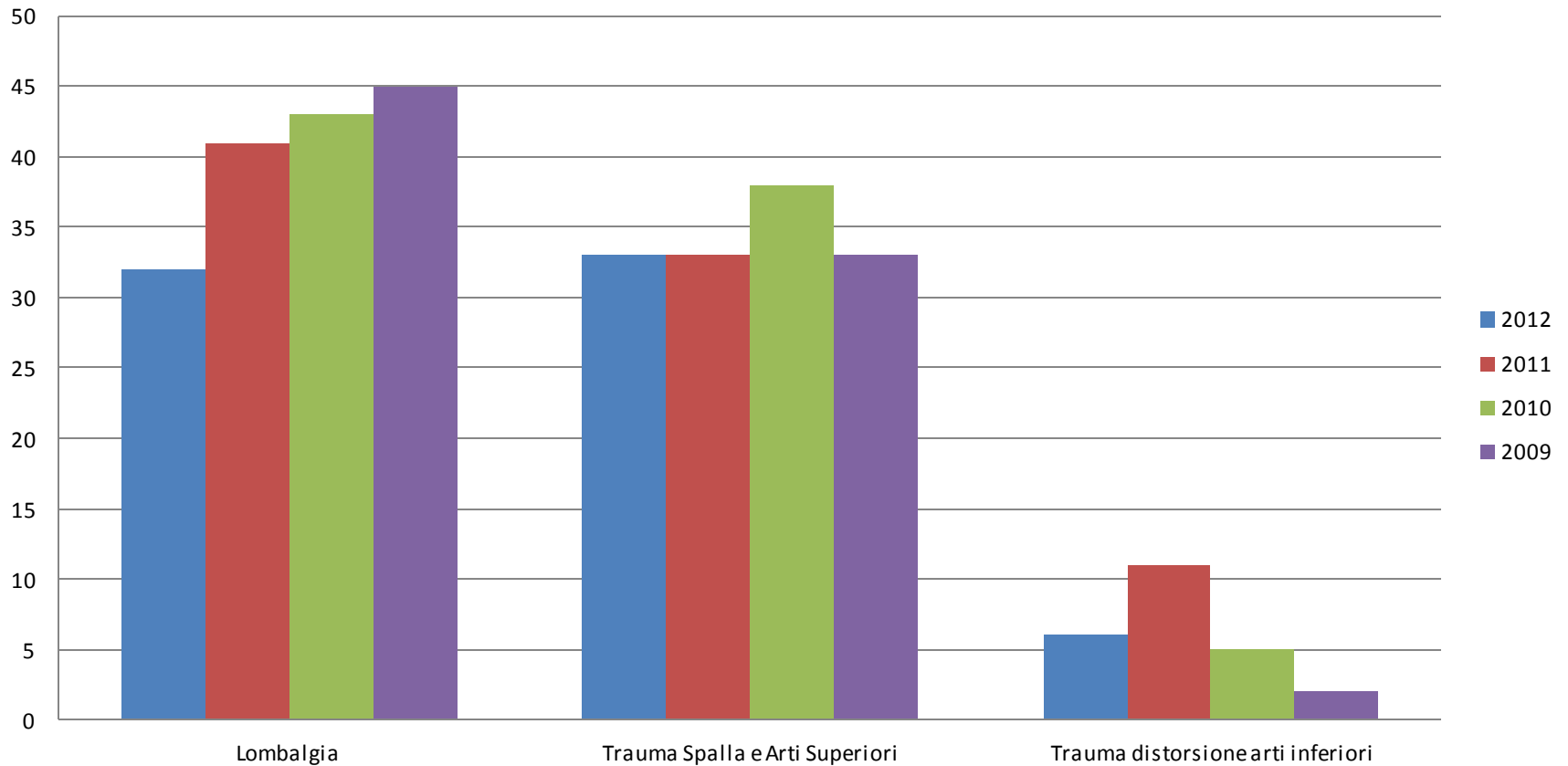
MANSIONI SOGGETTE AGLI INFORTUNI DA MMC

Strappi e distorsioni



LESIONI DA INFORTUNI DA MMC

Lesioni da MMC



INDICE MAPO

MOVIMENTAZIONE ED ASSISTENZA PAZIENTI OSPEDALIZZATI

EPM

UNITÀ DI RICERCA
“ERGONOMIA DELLA
POSTURA E DEL
MOVIMENTO”

FONDAZIONE “DON GNOCCHI” DI
MILANO

INDICATORI DELL'INDICE DI RISCHIO MAPO

$$(NC/OP \times FS + PC/OP \times FA) \times FC \times Famb \times FF = I.R.$$

INDICE DI RISCHIO

VALORI DELL'INDICE DI RISCHIO MAPO

$0 < \text{I.R.} < 1,5$	$1,51 < \text{I.R.} < 5$	$\text{I.R.} > 5$
Rischio trascurabile	Rischio medio e programmazione attività formative ed interventi di bonifica a medio lungo termine e sorveglianza sanitaria	Area rossa esposizione molto significativa: attuare piano di rimozione dei rischi a breve termine

CLASSIFICAZIONE DEGLI UTENTI

DEFINIZIONI

NC
NON
COLLABORANTI

- UTENTI CHE NON HANNO CAPACITÀ MOTORIE AUTONOME
- UTENTI OPPOSITIVI, PARKINSON

PC
PARZILMENTE
COLLABORANTI

- UTENTI CHE HANNO ANCORA CAPACITÀ RESIDUE E COOPERANO CON GLI OPERATORI DURANTE LE ATTIVITÀ DI MOVIMENTAZIONE E SPOSTAMENTO

C
COLLABORANTI

- ANZINI AUTONOMI NEI MOVIMENTI
- NON VENGONO CONSIDERATI NEL COMPUTO

CLASSIFICAZIONE NEL NUCLEO

NC	PC	C
15	18	7

Operator	NC/OP	PC/OP
9,89	1,52	1,82

FATTORE SOLLEVATORI (FS)

SOLLEVATORI SUFFICIENZA NUMERICA



- Solleventori passivi
- 1 ogni 8 NC



- Letti elettrici ad altezza regolabile a tre snodi
- Tutti i letti di reparto

ADEGUATEZZA

L'ADEGUATEZZA DEI SOLLEVATORI È IN FUNZIONE AL LORO UTILIZZO

ALMENO IL 90% DELLE ATTIVITÀ DI MMC CHE RICHIEDONO UNO SPOSTAMENTO TOTALE DEVE ESSERE ESEGUITA CON AUSILI

ADEGUATEZZA FS

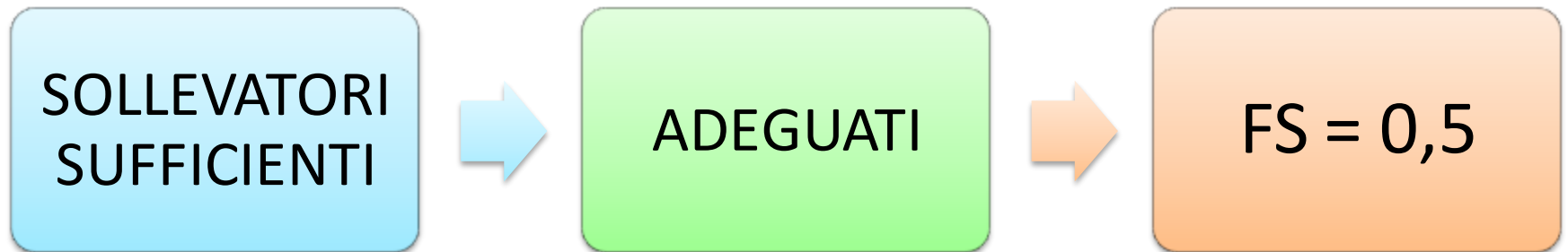
ATTIVITÀ SVOLTE SENZA AUSILI

MOVIMENTAZIONE MANUALE: descrivere i compiti che comportano sollevamento totale o parziale dei pazienti	Sollevamento totale (ST) SENZA ATTREZZATURE			Spostamento Parziale (SP) SENZA ATTREZZATURE		
	matino	pomeriggio	notte	matino	pomeriggio	notte
	A	B	C	D	E	F
Indicare per ogni turno la quantità di compiti che prevedono operazioni di movimentazione manuale dei pazienti						
sollevamento verso il cuscino						
rotazioni nel letto (cambio decubito per allettati)				■	■	■
letto degenza/carrozzina e viceversa				■	■	
sollevamento da seduto a stazione eretta						
letto degenza/barella e viceversa				■	■	
carrozzina/wc e viceversa				■	■	
riposizionamento in carrozzina						
altro (es. cambio pannolone con sollevamento ST o SP del pz)						
altro						
altro						
TOTALE: calcolare il totale di ogni colonna						
Totale dei compiti manuali di sollevamento totale (STM) o parziale (SPM)	A+B+C = STM		0	D+E+F=SPM		21

ATTIVITÀ SVOLTE CON AUSILI

MOVIMENTAZIONE AUSILIATA: descrivere i compiti in cui il sollevamento totale o parziale dei pazienti è ausiliato dalle attrezzature presenti	Sollevamento totale (ST) AUSILIATO			Spostamento Parziale (SP) AUSILIATO		
	matino	pomeriggio	notte	matino	pomeriggio	notte
	G	H	I	L	M	N
Indicare per ogni turno la quantità di compiti che prevedono operazioni di movimentazione AUSILIATA dei pazienti						
sollevamento verso il cuscino	■	■	■	■	■	■
rotazioni nel letto (cambio decubito per allettati)						■
letto degenza/carrozzina e viceversa	■	■		■	■	
sollevamento da seduto a stazione eretta				■	■	
letto degenza/barella e viceversa	■	■		■		
carrozzina/wc e viceversa				■	■	
riposizionamento in carrozzina						
altro (es. cambio pannolone con sollevamento ST o SP del pz)						
altro						
altro						
TOTALE: calcolare il totale di ogni colonna						
Totale dei compiti AUSILIATI di sollevamento totale (STA) o parziale (SPA)	G+H+I = STA		18	L+M+N=SPA		29
% DI OPERAZIONI DI SOLLEVAMENTO TOTALE AUSILIATE	$\frac{STA}{(STM + STA)}$		= 1			
% DI OPERAZIONI DI SPOSTAMENTO PARZIALE AUSILIATE				$\frac{SPA}{(SPM + SPA)}$		= 0,58

FATTORE SOLLEVATORI DELLA RSA CASA SERENA



FATTORE AUSILI MINORI

SOLLEVATORI ATTIVI



TELI AD ALTO SCORRIMENTO



TAVOLA DI TRASFERIMENTO



TELO TRASFERIMENTO



DISCO DI ROTAZIONE



VALUTAZIONE FATTORE AUSILI MINORI (FA)

SUFFICIENZA NUMERICA

E' PRESENTE UN SOLLEVATORE ATTIVO

SONO PRESENTI TELI AD ALTO
SCORRIMENTO IN NUMERO SUFFICIENTE

AUSILI MINORI SONO SUFFICIENTI

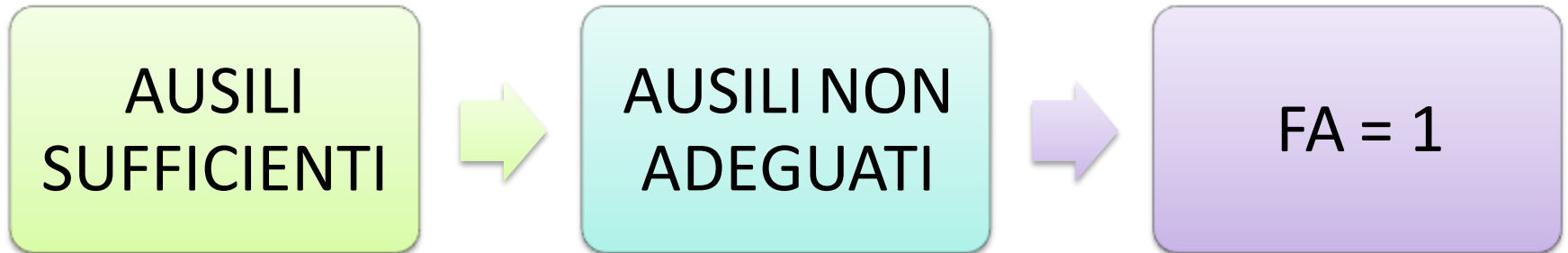
ADEGUATEZZA

%
ATTIVITA'
AUSILIATA

58%

NON
ADEGUATI

FATTORE AUSILI MINORI



FATTORE CARROZZINE

SUFFICIENZA NUMERICA

CARROZZINE
SUFFICIENTI SE
=> 80%
ANZIANI N.A.

NEL NUCLEO
SONO
PRESENTI 39
CARROZZINE
SU 33
ANZIANI N.A.

SONO
SUFFICIENTI

ADEGUATEZZA

LARGHEZZA < 70 CM

ALTEZZA < 90 CM

BRACCIOLI ESTRAIBILI

RUOTE BEN FRENATE

FATTORE CARROZZINE

SUFFICIENTI



ADEGUATE



FC = 0,75

FATTORE AMBIENTE (Famb)



CAMERE DI DEGENZA

- SPAZIO FRA IL LETTO E LA PARETE E FRA LETTO E LETTO > 90 CM
- SPAZIO FRA PEDIERA E MURO >120 CM
- ALTEZZA PARTE BASSA DEL LETTO DA PAVIMENTO > 15 CM
- LETTI ADEGUATI AD ALTEZZA REGOLABILE



BAGNI USO WC

- PRESENZA MANIGLIONI APPOGGIO
- ALTEZZA PIANO DEL WC > 50 CM
- DISTANZA DALLA PARETE DA ALMENO UN LATO > 80 CM
- SPAZIO INTERNO SUFFICIENTE ALLA ROTAZIONE CARROZZINE (ES. 150 CM X 150 CM)



BAGNI PER BAGNO IGIENICO

- SPAZI INTERNI SUFFICIENTI ALLA ROTAZIONE DELLE ATTREZZATURE
- ASSENZA DI INGOMBRI

VALUTAZIONE Famb

Camere di degenza con requisiti ottimali

Bagni uso WC con tutti i requisiti ottimali

Bagni per bagno igienico con requisiti ottimali

F amb = 0,75

FATTORE FORMAZIONE (FF)

REQUISITI DEL CORSO DI FORMAZIONE

DOCENTE

- TECNICAMENTE FORMATO (TDR)
- CON ESPERIENZA NELLA FORMAZIONE SULLE TEMATICHE DELLA SICUREZZA SUL LAVORO

DURATA

- ALMENO 6 ORE OGNI 2 ANNI

PARTECIPAZIONE

- ALMENO IL 70% DEGLI OPERATORI CHE SVOLGONO ATTIVITA' DI MMC

REQUISITI PRESENTI NEL NUCLEO

DOCENTE DEI CORSI

- TDR CHE COLLABORA DA 5 ANNI CON IL SPP
- PARTECIPATO AL CORSO PER FORMATORI DELLA SICUREZZA

DURATA

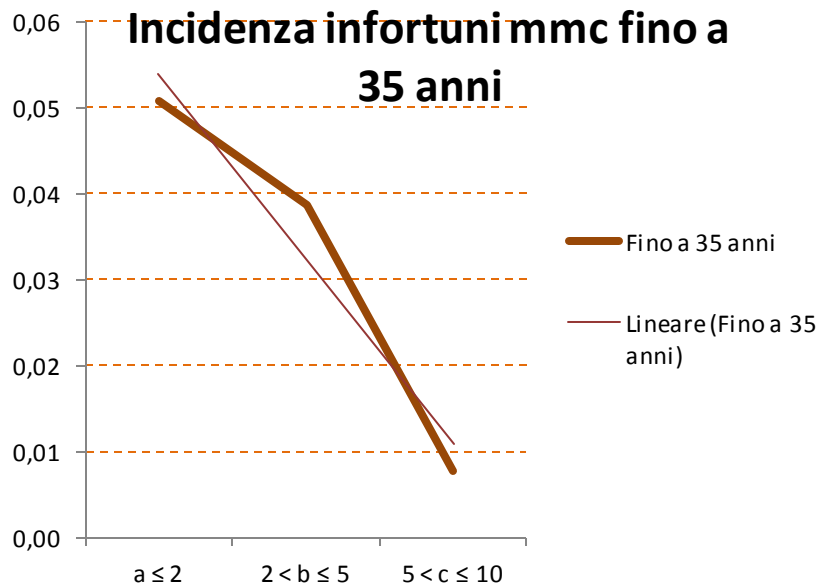
- IL CORSO DELLA DURATA DI 4 ORE VIENE RIPETUTO OGNI ANNO

PARTECIPAZIONE

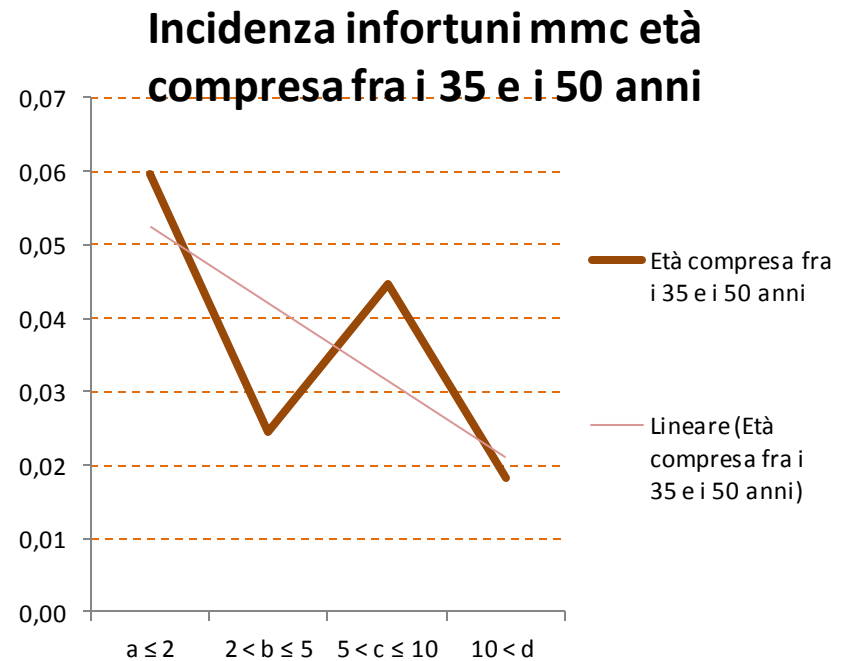
- 100%: TUTTI GLI OPERATORI ADDETTI ALL'ASSISTENZA DI BASE PARTECIPANO REGOLARMENTE AI CORSI

FATTORE FORMAZIONE (FF)

Incidenza infortunistica negli operatori di età fino a 35 anni

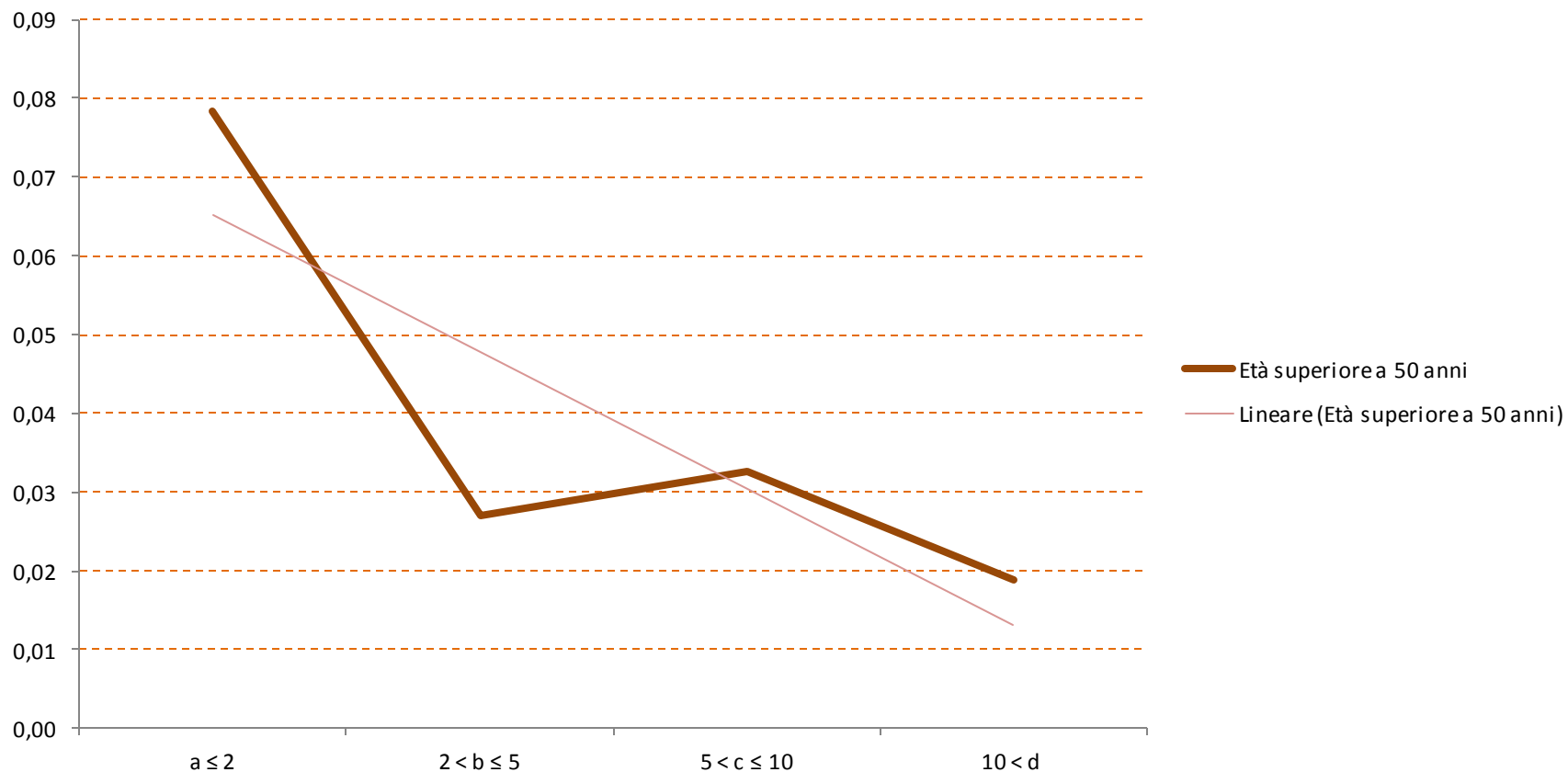


Incidenza infortunistica negli operatori di età compresa fra i 35 e i 50 anni



Incidenza infortunistica negli operatori di età superiore a 50 anni

Incidenza infortuni mmc età > 50



INDICE MAPO RSA CASA SERENA

(1,52 X	0,5 +	1,82 X	1) X	0,75 X	0,75 X	0,75	= 1,09
NC/OP	FS	PC/OP	FA	FC	Famb	FF	I.R.

L'INDICE DI RISCHIO < 1,50 E PERTANTO IL RISCHIO RISULTA ESSERE IN FASCIA TRASCURABILE

ATTIVITÀ DI MIGLIORAMENTO

FORMAZIONE

- INSISTERE CON LE ATTIVITÀ DI FORMAZIONE SULL'USO DEGLI AUSILI MINORI

CONTROLLO

- ATTIVARE UN CONTROLLO DA PARTE DELLE RESPONSABILI DELLE ATTIVITÀ ASSISTENZIALI SUL LAVORO DEGLI OPERATORI