

62^o CONGRESSO
NAZIONALE
SIGG
INVECCHIAMENTO: SCENARIO 2.0

NAPOLI 2017
29 novembre - 2 dicembre



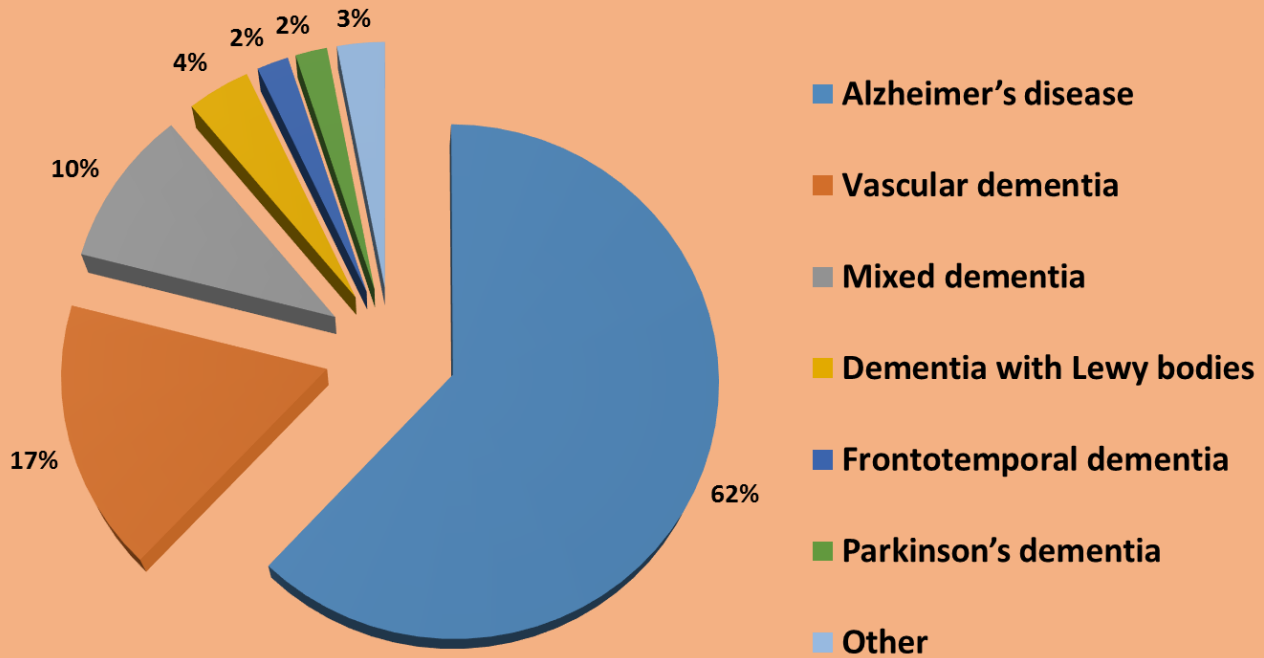
I LIVELLI SIERICI DI β -ARRESTINA 2 SONO AUMENTATI IN PAZIENTI CON DEMENZA DI ALZHEIMER

Grazia Daniela Femminella, Claudio de Lucia, Giuseppina Gambino, Laura Petraglia, Lucia Visaggi, Lucia Gioia, **Fabrizio Grieco**, Leonardo Bencivenga, Dario Leosco, Vincenzo Canonico, Giuseppe Rengo e Nicola Ferrara

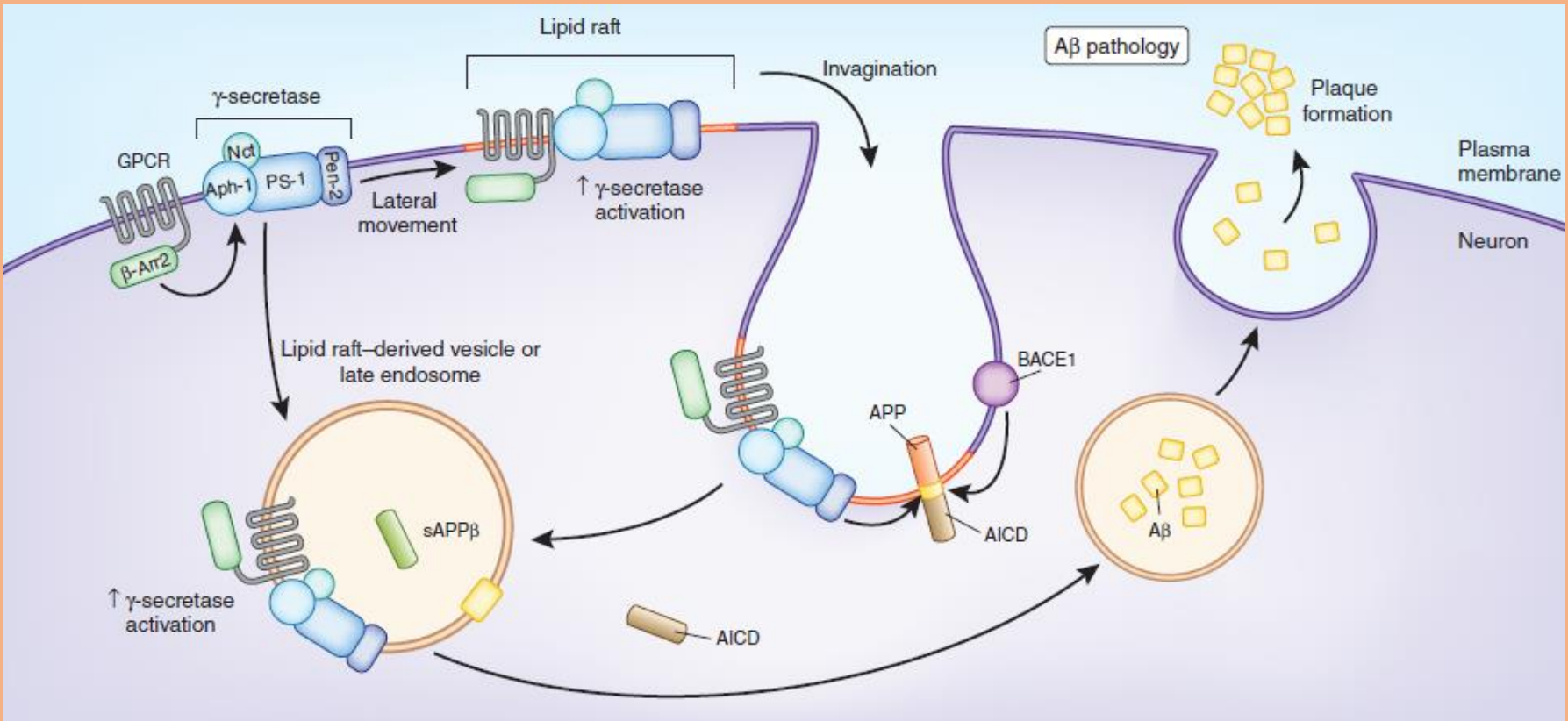
Dipartimento di Scienze Mediche Traslazionali

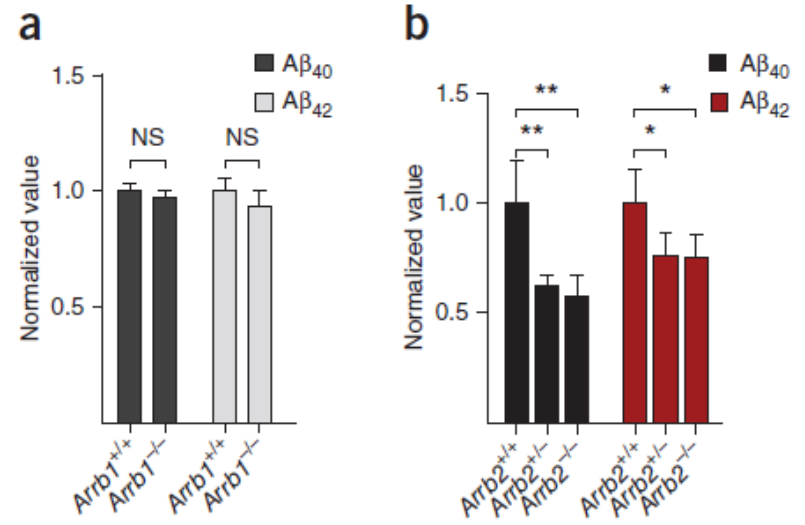
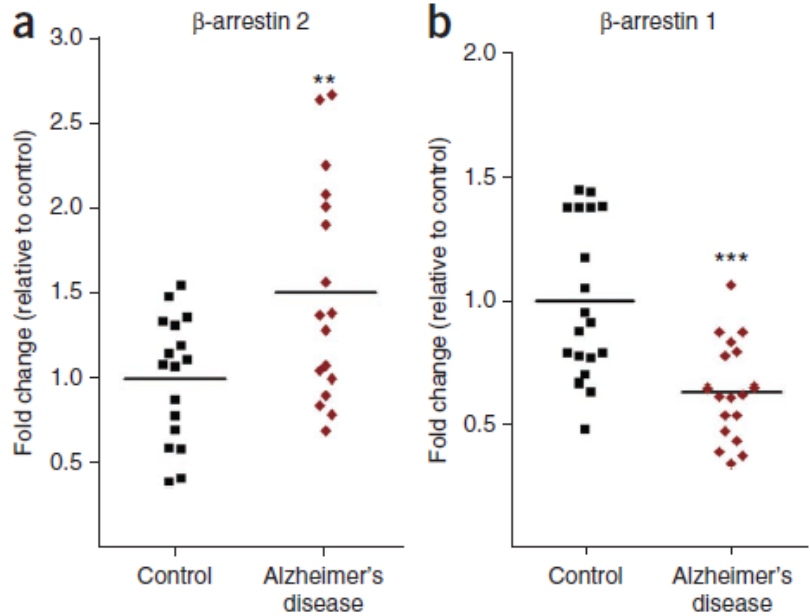


UNIVERSITÀ DEGLI STUDI DI NAPOLI
FEDERICO II



La malattia di Alzheimer (MA) è la più frequente causa di demenza età-correlata e, nonostante i promettenti risultati della ricerca degli ultimi anni, non vi sono attualmente dei biomarcatori sierici che siano stati validati a livello diagnostico o prognostico.





La proteina β -arrestina 2, un regolatore della desensibilizzazione dei recettori accoppiati a proteine G, è in grado di modulare la produzione di β -amiloide cerebrale in modelli animali e, in pazienti affetti da MA, i livelli di mRNA di β -arrestina 2 sono significativamente aumentati in campioni di tessuto cerebrale.

SCOPO DELLO STUDIO

Valutazione dei livelli circolanti di β -arrestina 2 in pazienti con MA e controlli sani per poter esplorare il possibile ruolo di tale proteina come biomarcatore di malattia

METODI

Sono stati arruolati 27 pazienti con diagnosi clinica di MA e 12 controlli sani presso la Divisione di Geriatria del Policlinico Universitario Federico II di Napoli

Sottoposti a:

- Valutazione clinica e neuropsicometrica;
- Prelievo di sangue venoso per la preparazione dei campioni di siero
- Il dosaggio della β -arrestina 1 e 2 è stato effettuato con metodo ELISA (Human Arrestin beta 1 and Human Arrestin beta 2 ELISA kit, Abbexa®) su 100 ul di siero.

CARATTERISTICHE DELLA POPOLAZIONE

	CTRL (n=12)	MA (n=28)
Eta'	71.9 (7.0)	73.8 (9.3)
Sesso (M/F)	8/4	14/14
Scolarita'	8.3 (4.1)	9.3 (4.9)
BMI	28.6 (6.0)	25.8 (3.5)
Ipertensione	83.3%	83.3%
Dislipidemia	100.0%	60.9%
Diabete	16.7%	29.2%
In terapia con β - bloccanti	40.0%	13.0%

Media (SD);

* p<0.05

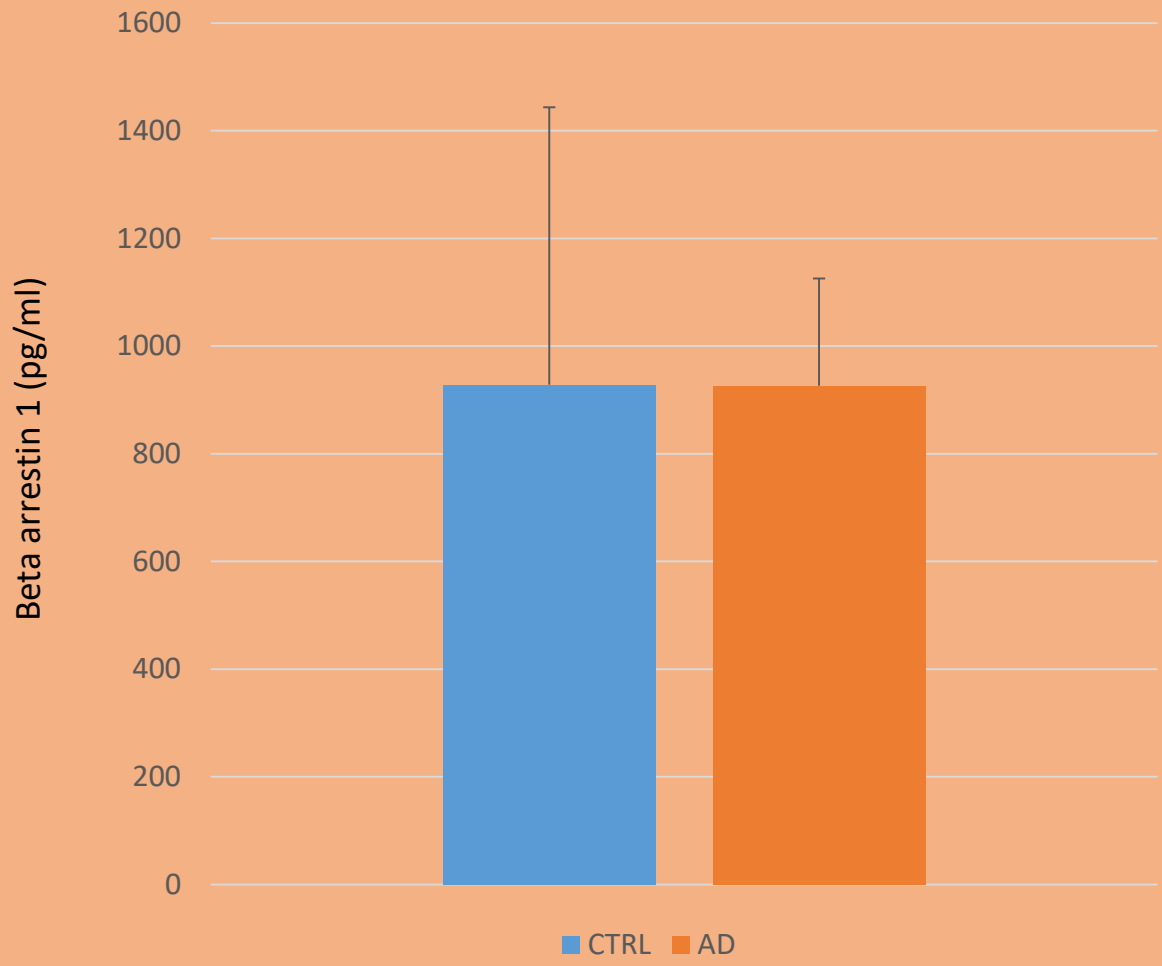


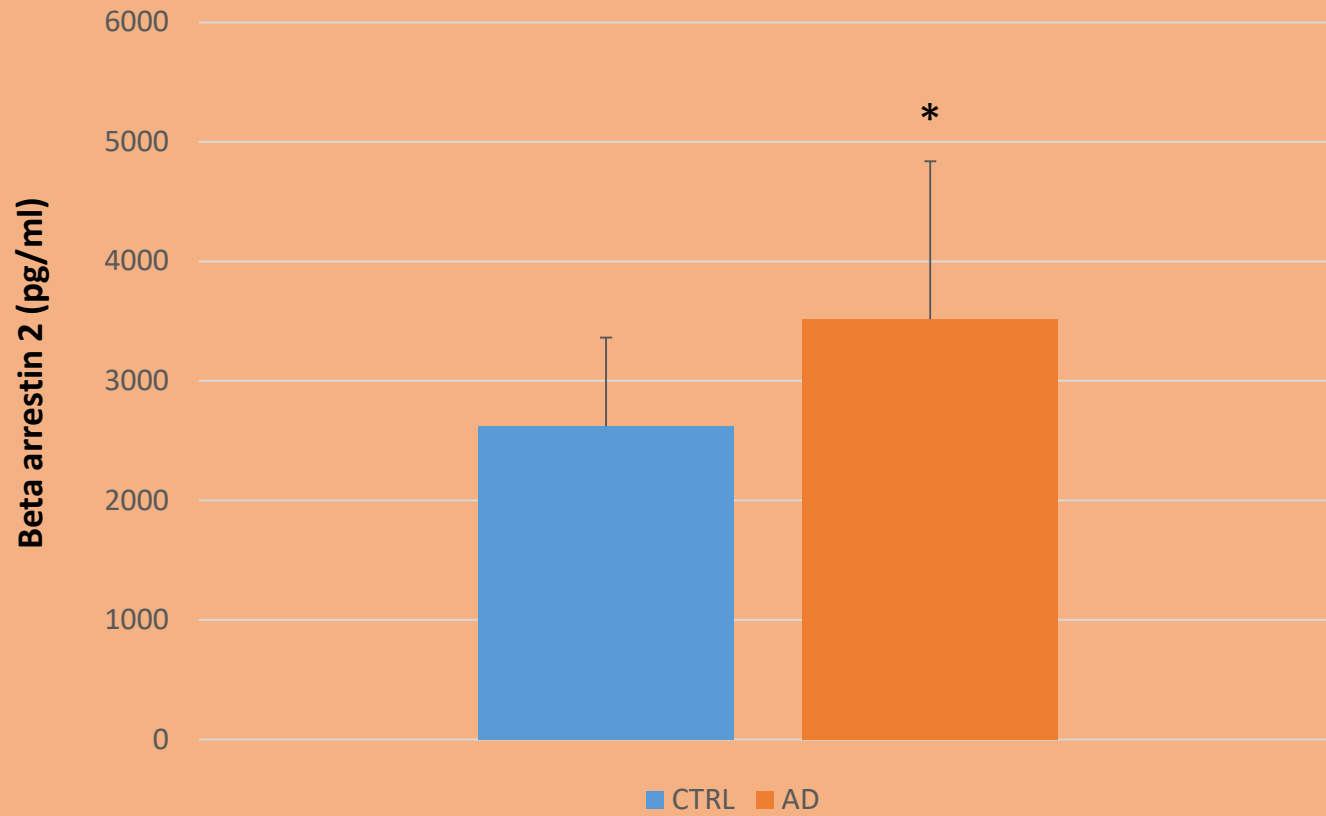
VALUTAZIONE NEUROPSICOLOGICA

	CTRL (n=12)	MA (n=28)
MMSE	27.2 (1.2)	20.9 (4.3)*
GDS	6.6 (3.9)	6.3 (3.9)
Clock Drawing Test	-	3.8 (1.3)
Digit span test	-	4.5 (1.1)
Test di Corsi	-	3.8 (0.8)
Breve Racconto	-	3.7 (3.1)

Media (SD);

* p<0.05





* p<0.05

CONCLUSIONI

I nostri dati preliminari dimostrano per la prima volta che i livelli sierici di β -arrestina 2 sono significativamente aumentati in pazienti con MA rispetto a controlli di pari età, sesso e comorbidità. Tali dati indicano che la β -arrestina 2 possa essere un promettente biomarcatore sierico nella MA, che necessita di ulteriore validazione su una casistica più ampia di pazienti.