



68° CONGRESSO NAZIONALE **SIGG**

Ritorno al futuro

FIRENZE, 13-16 DICEMBRE 2023
PALAZZO DEI CONGRESSI



TAKE HOME MESSAGE

CAPACITÀ INTRINSECA

Sara Fiorillo, Anna Castaldo



Ritorno al Futuro

Da dove partiamo?



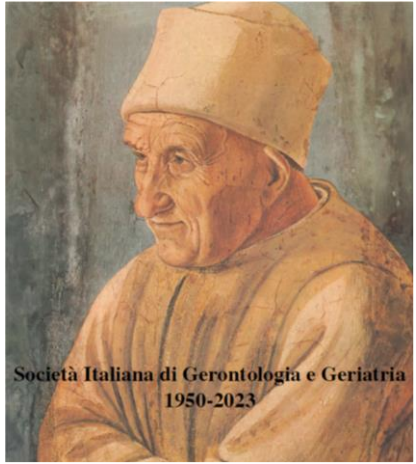
DOPO 12 ANNI SI TORNA A FIRENZE E IL NOSTRO RICORDO TORNA ALLA NOSTRA GIANNA



68° CONGRESSO NAZIONALE SIGG

Ritorno al futuro

FIRENZE, 13-16 DICEMBRE 2023
PALAZZO DEI CONGRESSI



Società Italiana di Gerontologia e Geriatria
1950-2023



Società Italiana di Gerontologia e Geriatria
1950-2023

RITORNO ALLE TRADIZIONI

GIORNO 13/12/2023



68° CONGRESSO NAZIONALE SIGG

Ritorno al futuro

FIRENZE, 13-16 DICEMBRE 2023
PALAZZO DEI CONGRESSI



LA SIGG

OTTIMA OFFICINA DI
PROMOZIONE

PER LA PREVENZIONE DI UN
INVECCHIAMENTO IN SALUTE

MONS. VINCENZO PAGLIA



Società Italiana di Gerontologia e Geriatria
1950-2023



Società Italiana di Gerontologia e Geriatria
1950-2023



OMS

INVECCHIARE IN SALUTE



completo CAMBIAMENTO DI PARADIGMA

Linee guida dell'OMS (2017), sulle cure integrate per le persone anziane (ICOPE): raccomandazioni per prevenire, rallentare o invertire il declino delle capacità fisiche e mentali (capacità intrinseca), soprattutto nell'ambito delle cure primarie

La mappa mondiale della longevità



Possiamo vivere più a lungo soprattutto meglio, i dati epidemiologici ce lo dicono e nonostante quanto successo negli ultimi anni con l'aumento della mortalità determinato dalla pandemia da COVID 19 l'invecchiamento demografico non sembra arrestarsi. L'allungamento della vita rappresenta sicuramente un successo, ma deve essere accompagnato da una buona qualità della stessa per poter essere realmente considerata tale. Preservare l'autonomia e l'indipendenza nel processo dell'invecchiamento sono obiettivi fondamentali sia per gli individui che per la collettività.



68° CONGRESSO
NAZIONALE **SIGG**

Ritorno al futuro

FIRENZE, 13-16 DICEMBRE 2023
PALAZZO DEI CONGRESSI



Invecchiamento in buona salute

**Come aiutare le persone a
“sviluppare e mantenere la capacità
funzionale che consente
il benessere in età avanzata”.**

linee Guida Icope

Il rapporto mondiale sull'invecchiamento e la salute del 2015 dell'Organizzazione Mondiale della Sanità (OMS)



CAPACITÀ INTRINSECA: DAL MODELLO CONCETTUALE ALLA CURA INTEGRATA DELL'ANZIANO



ICOPE
INTEGRATED CARE FOR OLDER PEOPLE

Handbook

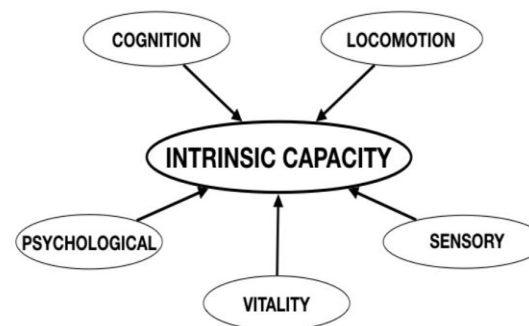
Guidance on person-centred assessment
and pathways in primary care



Linee guida dell'OMS (2017), sulle cure integrate per le persone anziane (ICOPE):
raccomandazioni per prevenire, rallentare o invertire il declino delle capacità fisiche e mentali (capacità intrinseca),
soprattutto nell'ambito delle cure primarie.



La prima cosa da fare è lavorare sulla VITALITA'



Cesari M et al. *J Gerontol A Biol Sci Med Sci* in press

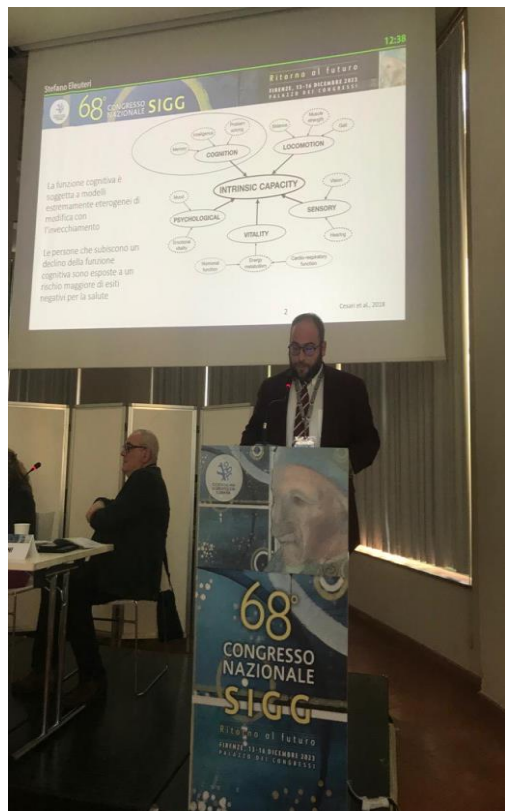
La salute secondo l'OMS è definita come completo benessere fisico, psichico e sociale e non solo assenza di malattia, quindi le persone che non godono di un buono stato di vitalità non godono di buona salute



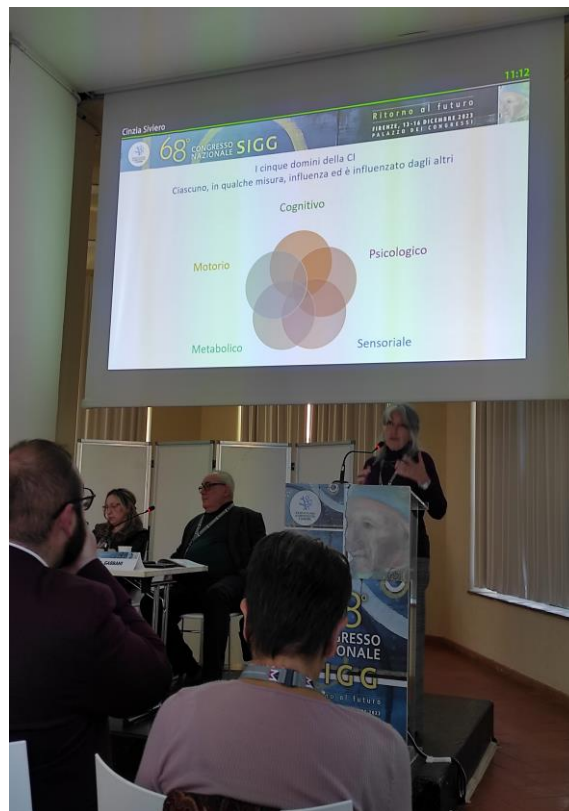
I DOMINI DELLA CAPACITA' INTRINSECA: DIALOGO INTERDISCIPLINARE



**La Componente motoria:
la mobilità**
Marcella Pevere (Vicenza)



La Componente cognitiva
Stefano Eleuteri (Roma)



**La Componente neuro-sensoriale:
visus e udito**
Martina Artusi (Abbiategrasso)



**La Componente psicologica:
la vitalità emozionale**
Cinzia Siviero (Milano)



**La Componente Vitalità:
energia, nutrizione e
biomarcatori**
Serafina Fiorillo
(Catanzaro)



68° CONGRESSO NAZIONALE SIGG

Ritorno al futuro

FIRENZE, 13-16 DICEMBRE 2023
PALAZZO DEI CONGRESSI



LA CAPACITÀ INTRINSECA NELLE CURE PRIMARIE E TELEMEDICINA

Antonino Maria Cotroneo
(Torino)





CAPACITA' INTRINSECA,
FRAGILITA' E RESILIENZA:
COSTRUTTI DISTINTI MA
CORRELATI

Giovanni Sgrò
(Catanzaro)





HUMAN GLOBAL VISION SYSTEM ARCHETIPE VISION



CAPACITA' INTRINSECA – FRAGILITA' - RESILIENZA

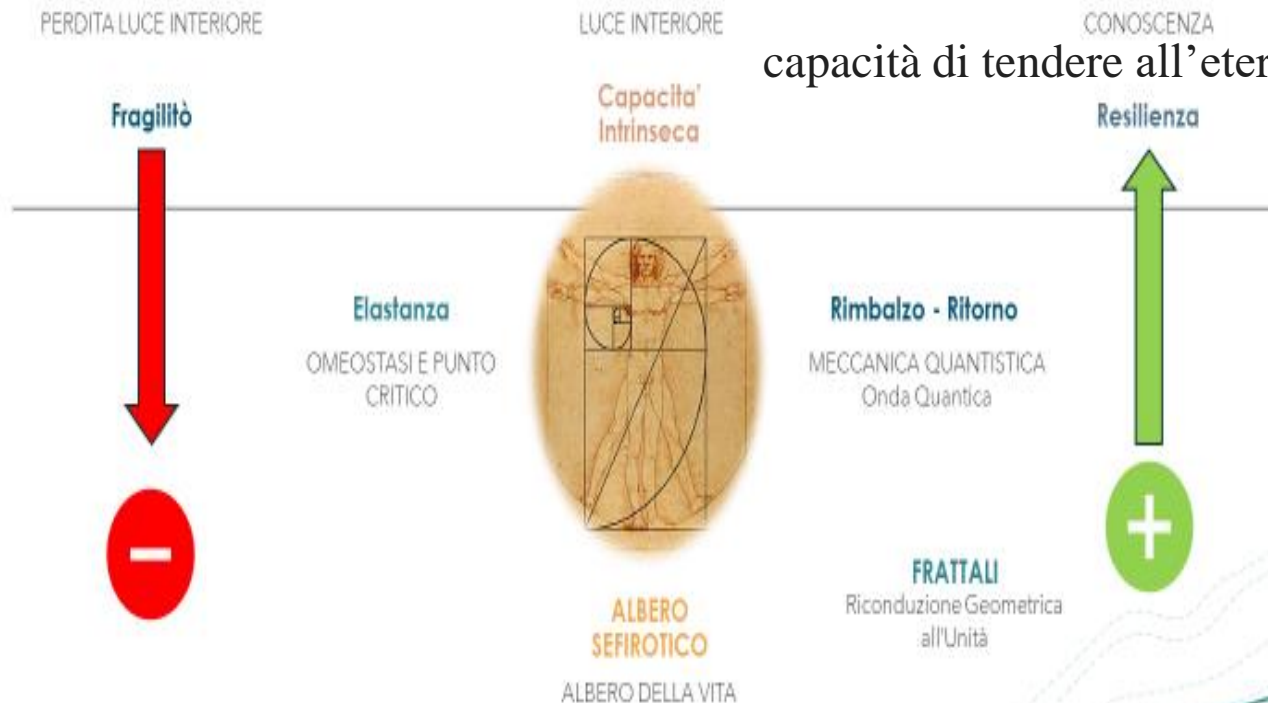


possono essere complementari e astanti
di un'unica realtà

deficit accumulati

le riserve dell'individuo

capacità di tendere all'eterno ritorno



La fragilità può rappresentare uno stato di estrema vulnerabilità a fattori di stress definiti da una riduzione clinicamente rilevante dell'IC (o delle riserve funzionali), e della capacità di "rimbalzo" e/o tendenza allo status primigenio.

Il monitoraggio dell'IC (o delle riserve funzionali dell'individuo), e della Resilienza (biomarcatori), può portare all'individuazione della fragilità e dell'invecchiamento precoce (biologico).

Apparentemente potrebbero rappresentare Trifore di una stessa facciata.

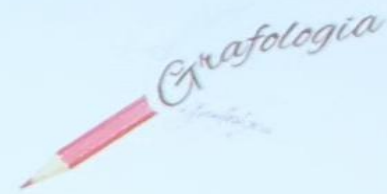


68° CONGRESSO NAZIONALE SIGG

Ritorno al futuro

FIRENZE, 13-16 DICEMBRE 2023
PALAZZO DEI CONGRESSI

Carmensita Furlano



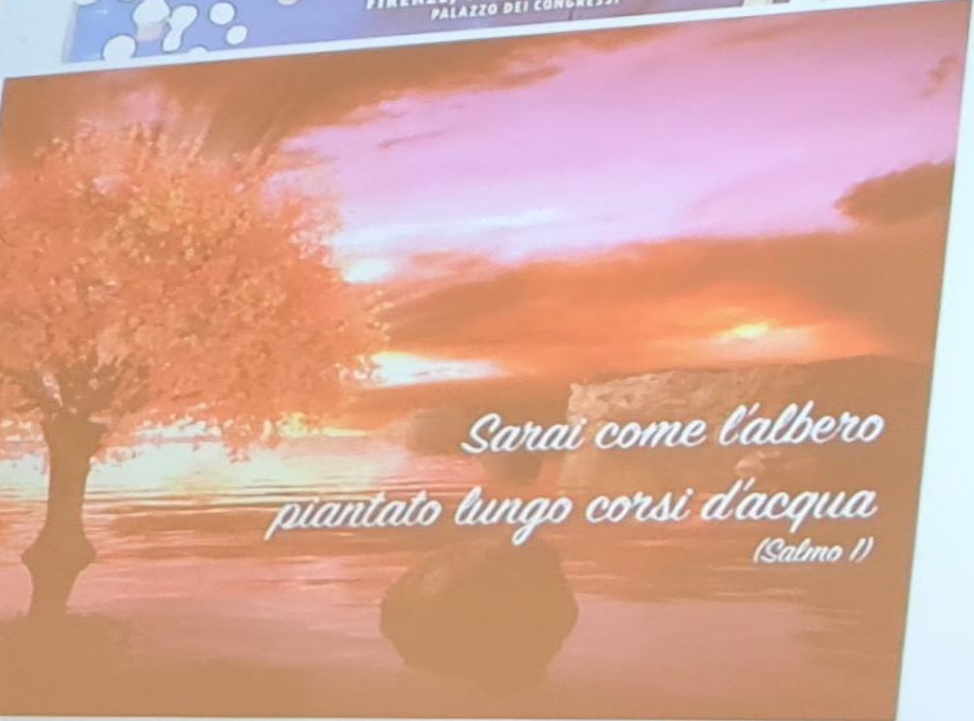
Il «Ritorno al Futuro» con questa immagine:

Il Corso d'Acqua: i nostri Anziani
Gli Alberi piantati e nutriti: noi.

Una **Geriatrics Nazionale**,
multidisciplinare, forte, attiva, coesa:
Perché i nostri **Anziani** sono il nostro

Passato

ma soprattutto il nostro Oggi
per il nostro Domani.



*Sarai come l'albero
piantato lungo corsi d'acqua*
(Salmo 1)



68° CONGRESSO NAZIONALE SIGG

Ritorno al futuro

FIRENZE, 13-16 DICEMBRE 2023
PALAZZO DEI CONGRESSI



BUONE FESTE