



17-20
Dicembre
2025
Napoli

70° CONGRESSO
NAZIONALE
SIGG
LIBERI E LONGEVI

Università degli
Studi di Napoli
Federico II
Polo Didattico
di **SCAMPIA**



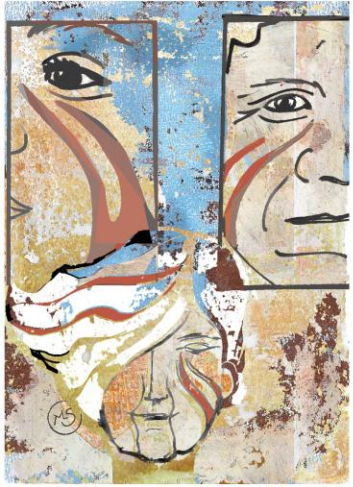
Relazione tra livelli sierici di Neurofilament Light Chain (NFL)
e Fragilità in pazienti anziani ospedalizzati.



Laura Andreea Ceparano



*Dipartimento di Scienze Mediche Traslazionali
Università degli Studi di Napoli Federico II*



17-20
Dicembre
2025
Napoli

70^o C O N G R E S S O
N A Z I O N A L E
SIGG
LIBERI E LONGEVI

Università degli
Studi di Napoli
Federico II
Polo Didattico
di **SCAMPIA**



REVIEWS

Neurofilaments as biomarkers in neurological disorders

Michael Khalil^{1*}, Charlotte E. Teunissen², Markus Otto³, Fredrik Piehl⁴, Maria Pia Sormani^{5,6}, Thomas Gatteringer¹, Christian Barro⁷, Ludwig Kappos⁷, Manuel Comabella⁸, Franz Fazekas¹, Axel Petzold^{9,10}, Kaj Blennow^{11,12}, Henrik Zetterberg^{11,12,13,14} and Jens Kuhle^{7*}

ARTICLES

<https://doi.org/10.1038/s43587-021-00028-4>

nature
aging

Check for updates

A neuronal blood marker is associated with mortality in old age

Stephan A. Kaeser^{1,2,11}, Benoit Lehallier^{3,4,5,11}, Mikael Thinggaard^{6,11}, Lisa M. Häslér^{1,2}, Anja Apel^{1,2}, Carina Bergmann^{1,2}, Daniela Berdnik^{3,4}, Bernard Jeune⁶, Kaare Christensen^{6,7,8}, Sebastian Grönke⁹, Linda Partridge^{9,10}, Tony Wyss-Coray^{3,4,5}, Jonas Mengel-From^{6,7} and Mathias Jucker^{1,2}

www.nature.com/scientificreports

scientific reports

Check for updates

OPEN

Plasma neurofilament light chain is associated with cognitive decline in non-dementia older adults

Lingxiao He¹, John E. Morley², Geetika Aggarwal^{2,3}, Andrew D. Nguyen^{2,3}, Bruno Vellas^{1,4}, Philippe de Souto Barreto^{1,4} & the MAPT/DSA Group*

OBIETTIVO

Verificare l'ipotesi che esista un'associazione tra livelli plasmatici di NFL e fragilità.

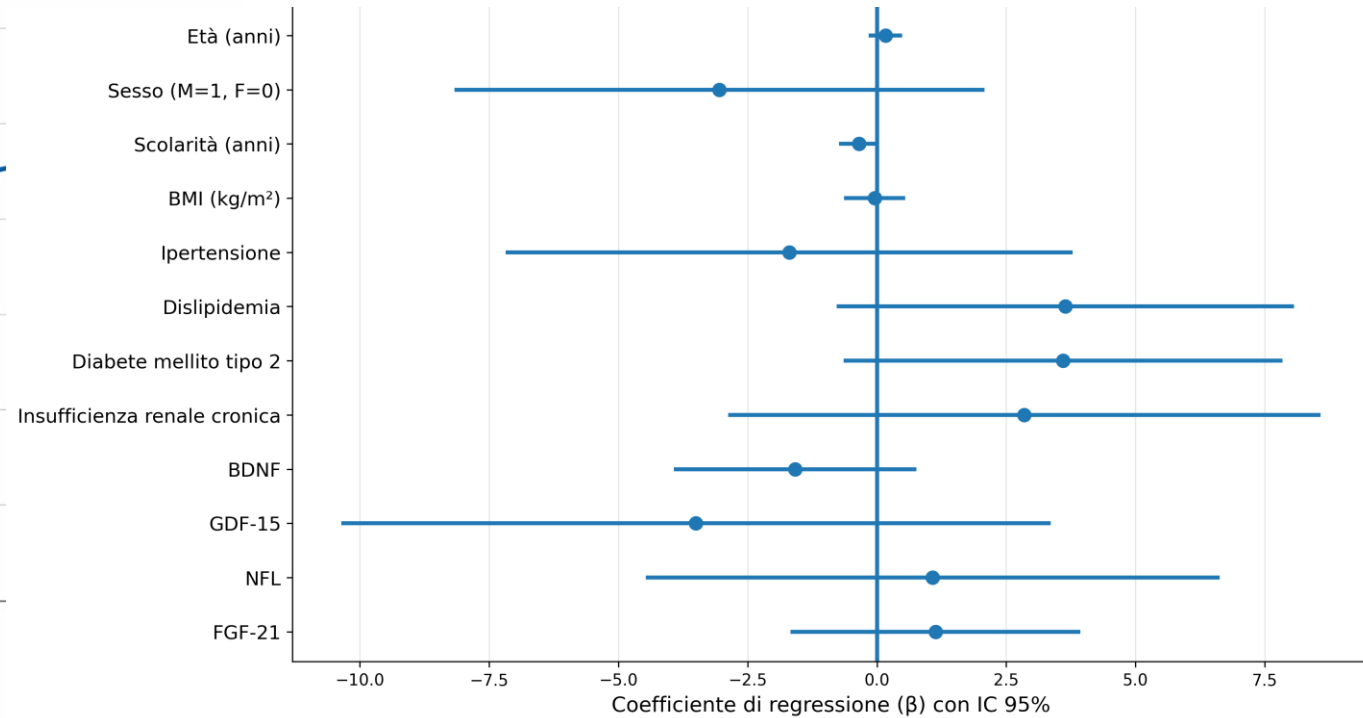
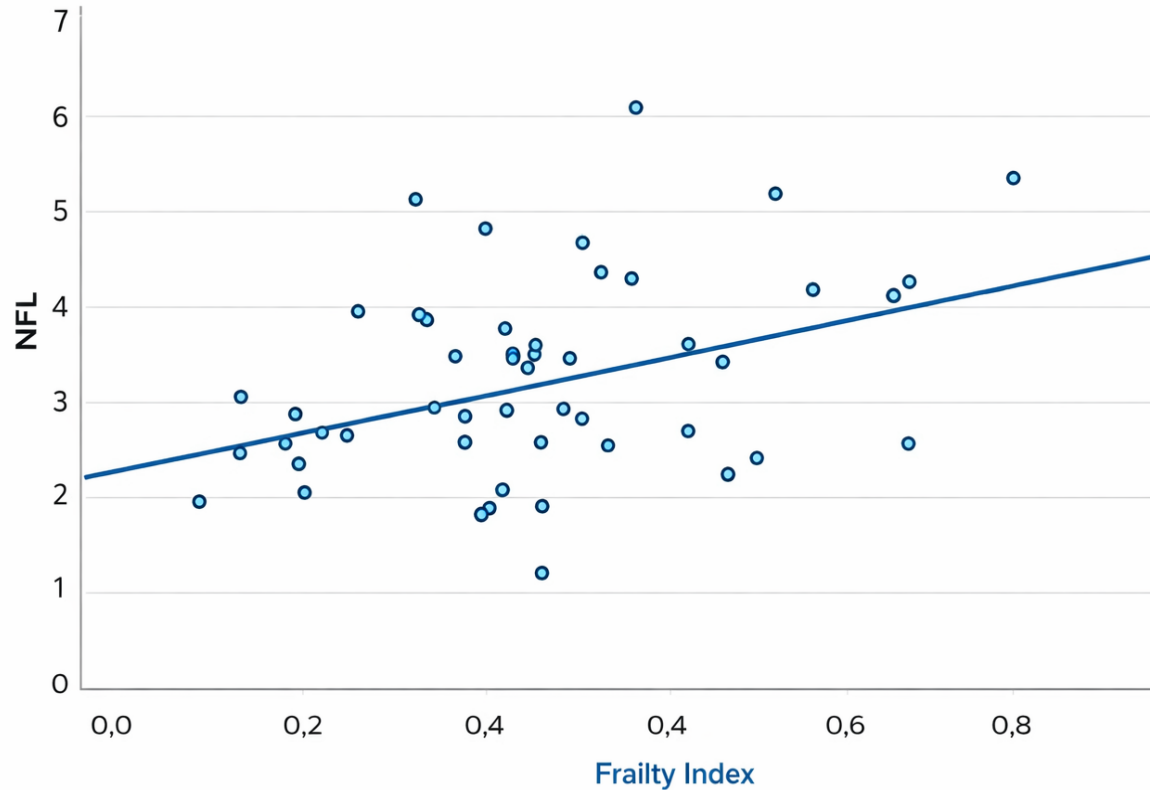
Variabile	Pop. complessiva (n = 50)
Età (anni)	70,2 ± 8,8
Sesso maschile, n (%)	33 (66)
BMI (kg/m ²)	26,0 ± 4,1
Ipertensione, n (%)	39 (78)
Dislipidemia, n (%)	34 (68)
Diabete mellito tipo 2, n (%)	24 (48)
IRC, n (%)	23 (46)
Numero di deficit (FI)	13,0 ± 6,6

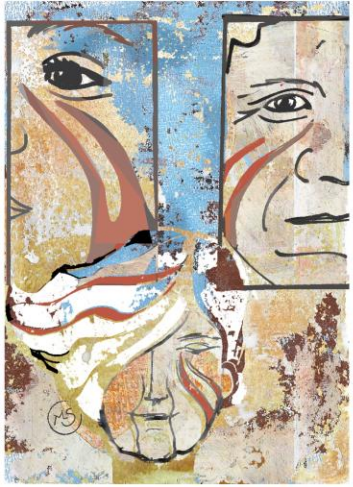
- Anamnesi personale, patologica e farmacologica.
- Valuzione dei fattori demografici e clinici
- Valutazione Multidimensionale Geriatrica.
- Prelievo di sangue venoso periferico



RISULTATI

Relazione positiva e significativa tra NFL e Frailty Index





17-20
Dicembre
2025
Napoli

70° CONGRESSO
NAZIONALE
SIGG
LIBERI E LONGEVI

Università degli
Studi di Napoli
Federico II
Polo Didattico
di **SCAMPIA**



Punti di forza



VMD



Riproducibilità



Expertise

Limiti



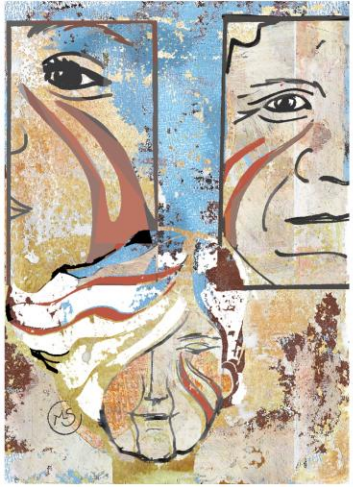
Numerosità limitata



Monocentrico



Ricovero Ordinario



17-20
Dicembre
2025
Napoli

70° CONGRESSO
NAZIONALE
SIGG
LIBERI E LONGEVI

Università degli
Studi di Napoli
Federico II
Polo Didattico
di **SCAMPIA**



CONCLUSIONI

Neurofilament Light Chain



Fragilità

- Possibile ruolo di NFL nella stratificazione biologica della fragilità
- Diagnosi precoce
- Strategie terapeutiche personalizzate