

17-20
Dicembre
2025
Napoli

70^o CONGRESSO
NAZIONALE
SIGG
LIBERI E LONGEVI

Università degli
Studi di Napoli
Federico II
Polo Didattico
di **SCAMPIA**

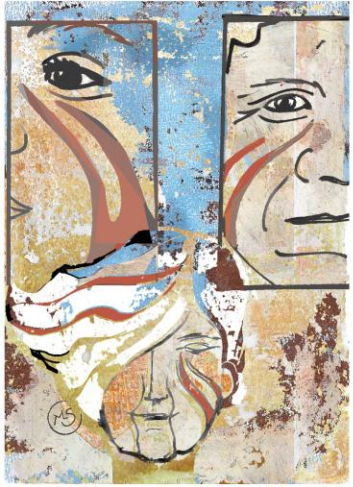


SOCIETÀ ITALIANA
DI GERONTOLOGIA
E GERIATRIA

**GLI ANTIPSIKOTICI PER I SINTOMI PSICO-COMPORTAMENTALI DELLA DEMENZA
(BPSD) SONO REALMENTE UTILI?
EVIDENZE DA UNO STUDIO RETROSPETTIVO NEL MONDO REALE**

Costanza Muraro, Giuseppe Sergi, Alessandra Coin et al.





17-20
Dicembre
2025
Napoli

70° CONGRESSO
NAZIONALE
SIGG
LIBERI E LONGEVI

Università degli
Studi di Napoli
Federico II
Polo Didattico
di **SCAMPIA**



SOCIETÀ ITALIANA
DI GERONTOLOGIA
E GERIATRIA

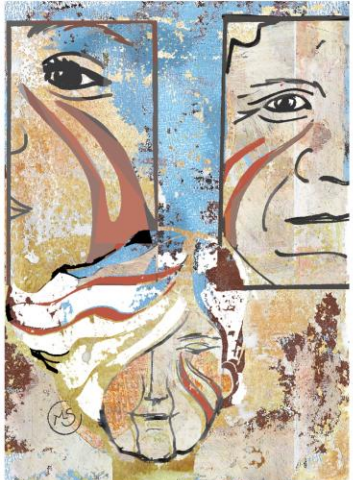
STUDIO OSSERVAZIONALE LONGITUDINALE RETROSPETTIVO

SCOPO

- **Caratteristiche psico-comportamentali** di pazienti con BPSD che iniziavano un antipsicotico (quetiapina, risperidone, aloperidolo)
- **Efficacia della terapia** sul miglioramento dei BPSD e diminuzione dello stress del caregiver
- Impatto sul **piano cognitivo e sulle autonomie** nel decorso della malattia

SOGGETTI E METODI

- **94 pazienti** afferenti al CDCD della UOC Geriatria e Geriatria OSA dell'AOU Padova
- Età > 65 anni
- Demenza con BPSD e avvio di antipsicotico
- **Valutazione multidimensionale al baseline e all'endpoint:** ADL, IADL, MMSE, NPI
- Drop out 12 pazienti: inefficacia, effetto paradossale, decesso



17-20
Dicembre
2025
Napoli

70° CONGRESSO
NAZIONALE
SIGG
LIBERI E LONGEVI

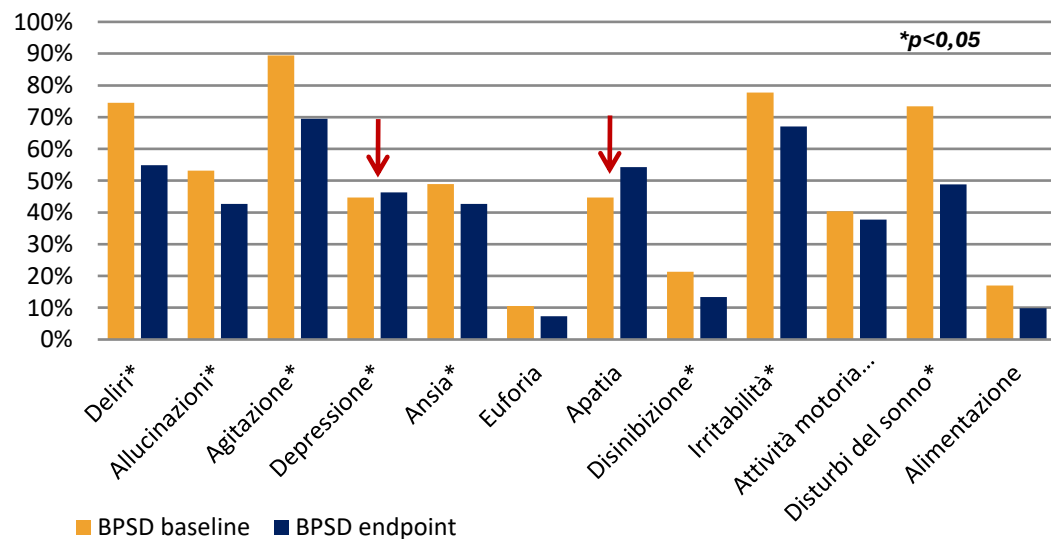
Università degli
Studi di Napoli
Federico II
Polo Didattico
di **SCAMPIA**



SOCIETÀ ITALIANA
DI GERONTOLOGIA
E GERIATRIA

CARATTERISTICHE DELLA POPOLAZIONE

- **Età media** 88,5± 5,7
- **Demenza** mista 49.4%, AD 27.6%, VD 20.7%, **Achei** 36.2%, **Memantina** 33.3%
- **MMSE** medio demenza moderata al baseline in calo all'endpoint, **ADL** dip. parziale, **IADL** dip. totale



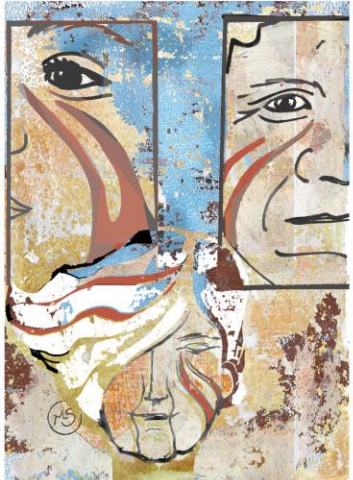
- **BPSD** 87.23% almeno 4 (media al baseline 5.96), 69.51% endpoint
- **NPI** riduzione significativa con tutte e tre le molecole, superiorità di risperidone
- **Distress** in calo con tutte e tre le molecole ($p<0.05$ con quetiapina e aloperidolo)

Efficacia di tutte e tre le molecole su sintomi positivi Peggiorativi sulla componente affettiva

- Depressione (44.7% baseline, 46.3% endpoint)
- Apatia (44.7% baseline, 54.3% endpoint)



Azione istaminergica dell'antipsicotico



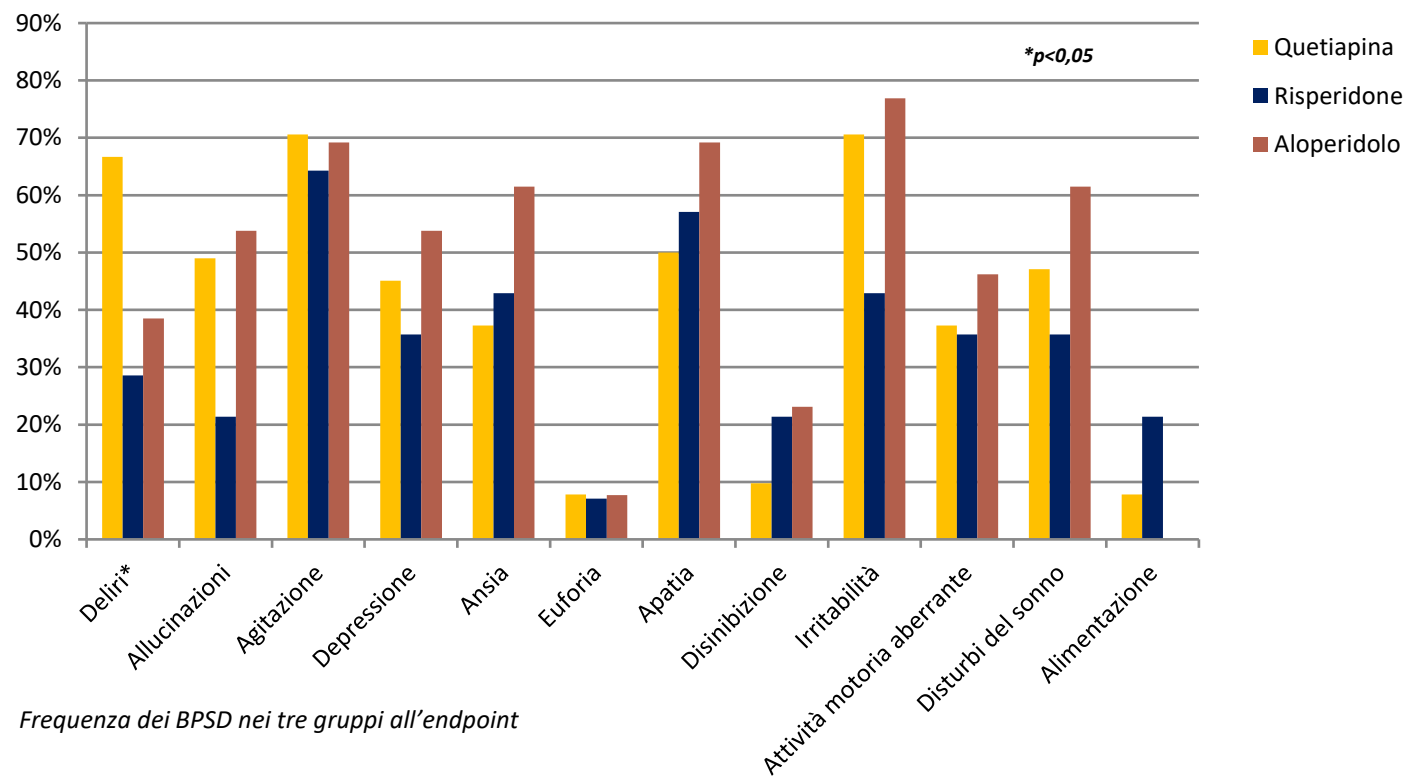
17-20
Dicembre
2025
Napoli

70° CONGRESSO
NAZIONALE
SIGG
LIBERI E LONGEVI

Università degli
Studi di Napoli
Federico II
Polo Didattico
di **SCAMPIA**



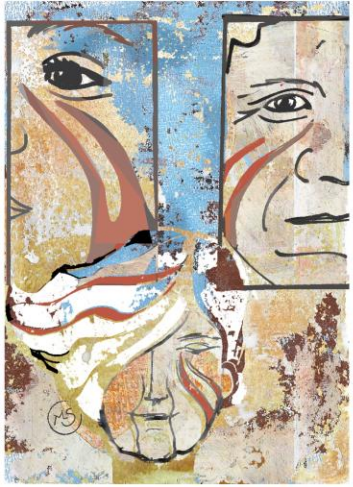
SOCIETÀ ITALIANA
DI GERONTOLOGIA
E GERIATRIA



Frequenza dei BPSD nei tre gruppi all'endpoint

BPSD

- Superiorità di risperidone per la maggior parte dei BPSD
- Vantaggio di quetiapina per ansia, apatia e disturbi dell'alimentazione
- Minor efficacia di aloperidolo rispetto ai farmaci atipici
- Differenza significativa tra gruppi per i deliri ($p=0,017$)



17-20
Dicembre
2025
Napoli

70° CONGRESSO
NAZIONALE
SIGG
LIBERI E LONGEVI

Università degli
Studi di Napoli
Federico II
Polo Didattico
di **SCAMPIA**



Regressione lineare multivariata tra Δ NPI e variabili indipendenti di interesse

Δ NPI NPI baseline - NPI endpoint

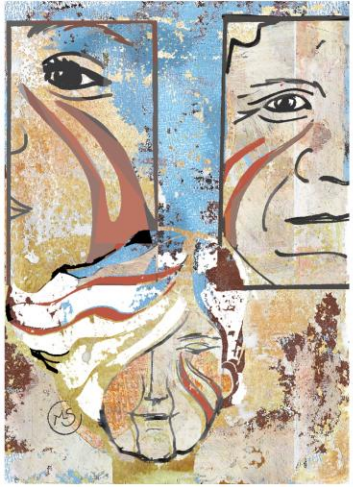
Gruppo di riferimento: quetiapina, sesso ♀, no Achei

Variabili indipendenti associate a riduzione del Δ NPI

- Aloperidolo
- Sesso ♂
- Terapia con Rivastigmina

Variabile		β	Err.Std	t	p	95% IC	
						Inferiore	Superiore
(media Δ NPI gruppo di riferimento)		27.65	3.39	8.17	0		
Antipsicotico	Risperidone	2.02	5.628	0.359	0.72	-9.10	13.60
	Aloperidolo	-13.51	6.632	-2.038	0.046	-26.89	0.28
Sesso maschile		-11.1	4.622	-2.398	0.019	-20.03	-1.87
Achei	Donepezil	-8.92	4.701	-1.898	0.06	-16.76	1.71
	Rivastigmina	-16.14	6.768	-2.384	0.02	-30.86	-3.27
	Galantamina	-12.65	17.549	-0.721	0.47	-43.52	27.48

$p=0.02, R^2=0.1291$



17-20
Dicembre
2025
Napoli

70° CONGRESSO
NAZIONALE
SIGG
LIBERI E LONGEVI

Università degli
Studi di Napoli
Federico II
Polo Didattico
di **SCAMPIA**



ΔNPI NPI baseline - NPI endpoint

Gruppo di riferimento: quetiapina, sesso ♀, no Achei

Variabile	β	Err. Std	t	p	95% IC	
					Inferiore	Superiore
Deliri						
Sesso M	-2,34	0,93	-2,52	0,014	-4,19	-0,49
<i>p=0.017, R²=0.13</i>						
Allucinazioni						
Sesso M	-3,51	1,03	-3,42	0,001	-5,55	-1,46
<i>p=0.006, R²=0.15</i>						
Agitazione						
Antipsicotico*	-1,64	0,64	-2,57	0,012	-2,91	-0,37
Achei #	-2,00	0,67	-2,99	0,004	-3,33	-0,67
<i>*risperidone# rivastigmina p=0.005, R²=0.16</i>						
Ansia						
Antipsicotico*	-1.61	0,65	-2,48	0,016	-2,91	-0,31
<i>* risperidone p=NS, R²=0.11</i>						
Irritabilità						
Achei#	-1,93	0,81	-2,40	0,02	-3,54	-0,32
<i># rivastigmina p=NS, R²=0.11</i>						
Disturbi dell'alimentazione						
Diagnosi §	0,39	0,19	2,05	0,04*	0,01	0,76
<i>§ Demenza Vascolare p=NS, R²=0.10</i>						

Singoli BPSD

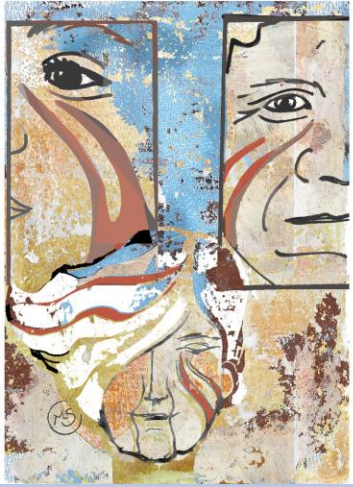
Gruppo di riferimento : Sesso ♀ - Quetiapina - No terapia

Influenza negativa

- Sesso ♂ su deliri e allucinazioni
- Rivastigmina su agitazione e irritabilità
- Risperidone su agitazione e ansia

Beneficio

- VD sui disturbi dell'alimentazione



17-20
Dicembre
2025
Napoli

70° CONGRESSO
NAZIONALE
SIGG
LIBERI E LONGEVI

Università degli
Studi di Napoli
Federico II
Polo Didattico
di **SCAMPIA**


SOCIETÀ ITALIANA
DI GERONTOLOGIA
E GERIATRIA

CONCLUSIONI



Gli antipsicotici sono efficaci nel ridurre i BPSD e alleviare lo stress del caregiver

Le **molecole di seconda generazione** sono da preferire

- **Risperidone** più efficace nei sintomi psicotici e nella riduzione del burden del caregiver
- **Quetiapina** indicata per i sintomi affettivi, meno efficace nel ridurre il distress del caregiver
- **Aloperidolo** meno indicato per minor efficacia e profilo di sicurezza sfavorevole

Diagnosi precoce e intervento tempestivo

Approccio multidisciplinare, terapie non farmacologiche

Trattamento personalizzato, **follow-up**

L'anziano fragile con demenza e BPSD è a rischio di complicanze secondarie e outcomes negativi