



17-20
Dicembre
2025
Napoli

70° CONGRESSO
NAZIONALE
SIGG
LIBERI E LONGEVI

Università degli
Studi di Napoli
Federico II
Polo Didattico
di **SCAMPIA**



Riconoscimento dei sintomi e congruenza nella gestione delle condizioni croniche multiple: uno studio longitudinale sulle diadi paziente-caregiver

Baldan G.A., **Fabrizi D.**, Locatelli G., Luciani M., Matarese M., Vellone E., Ausili D., De Maria M.

MULTICRONICITÀ

SOVRAPPOSIZIONE
di SINTOMI

CONCORDANZA

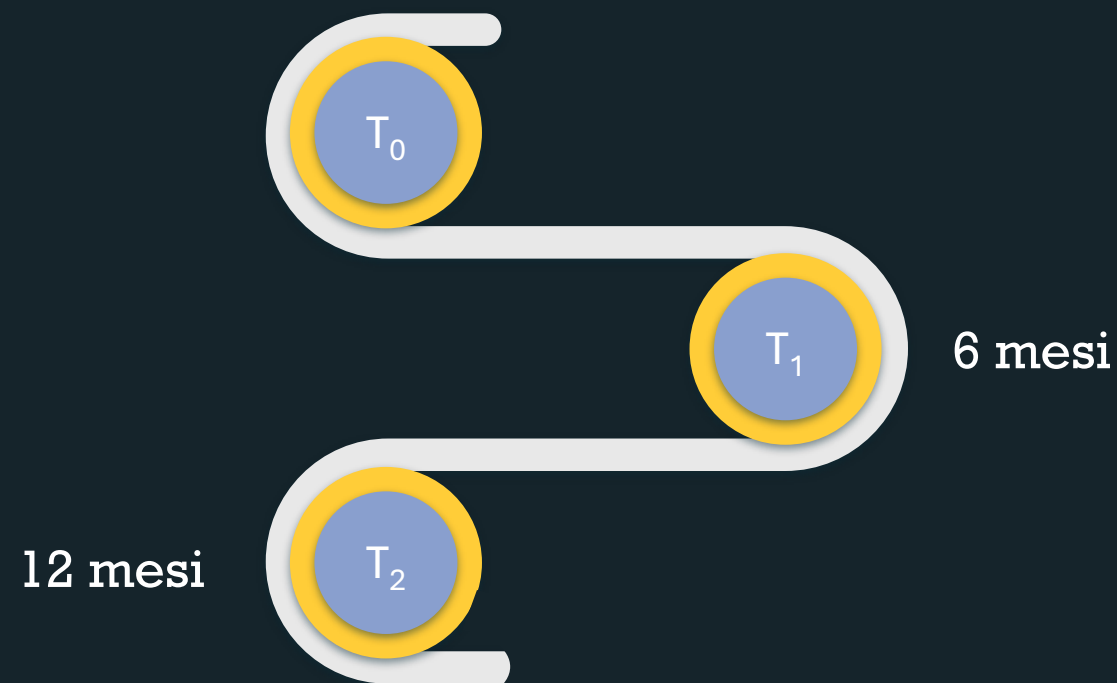


CONCORDANZA nella VELOCITÀ

1. Evoluzione
2. Predittori



STUDIO LONGITUDINALE MULTICENTRICO



≥ 65 ANNI

≥ 2 CONDIZIONI CRONICHE

RICONOSCIMENTO

rapido

lento

CONCORDANZA



691 DIADI

Pazienti Caregiver

78

55%

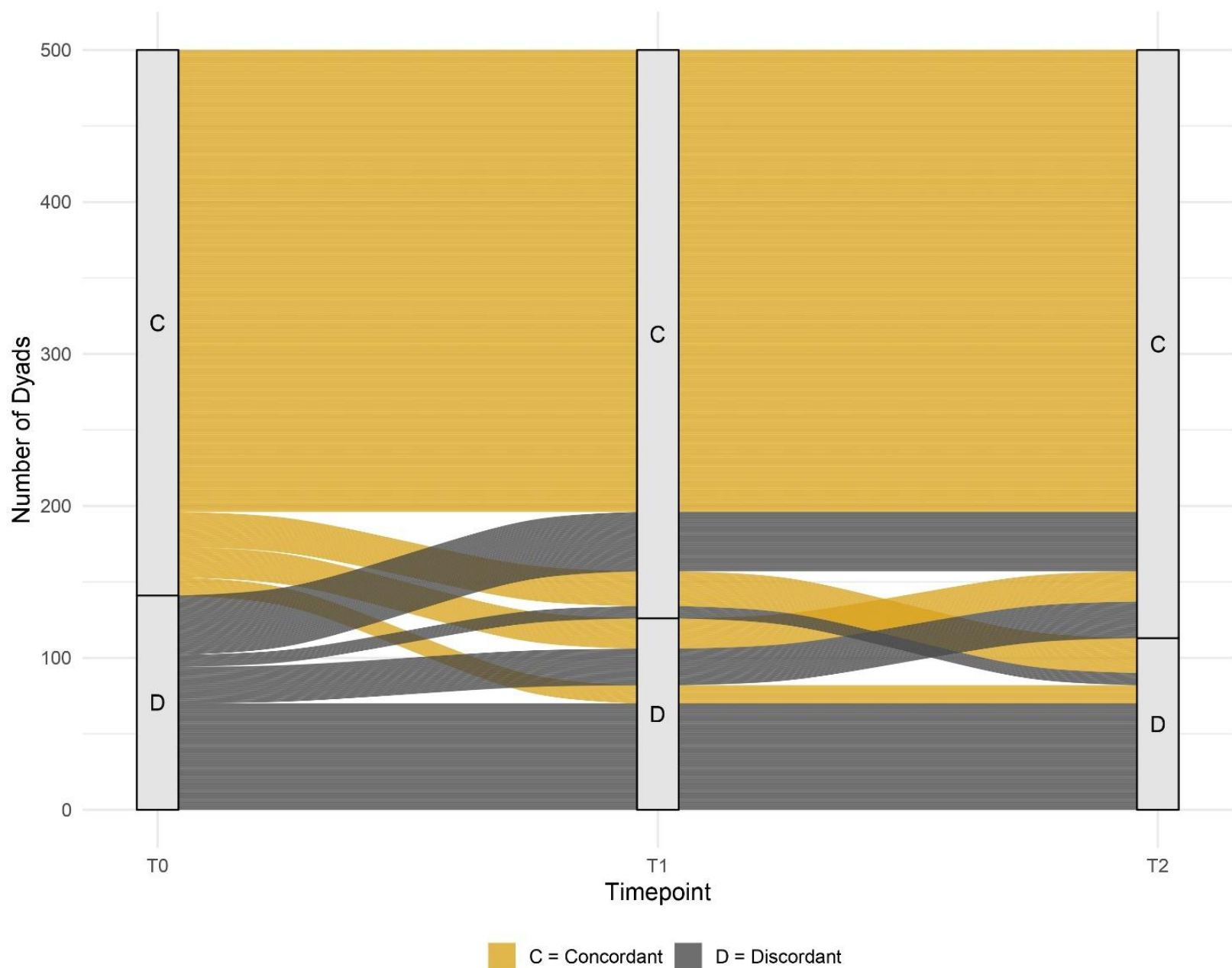


52

77%

71% CONCORDI



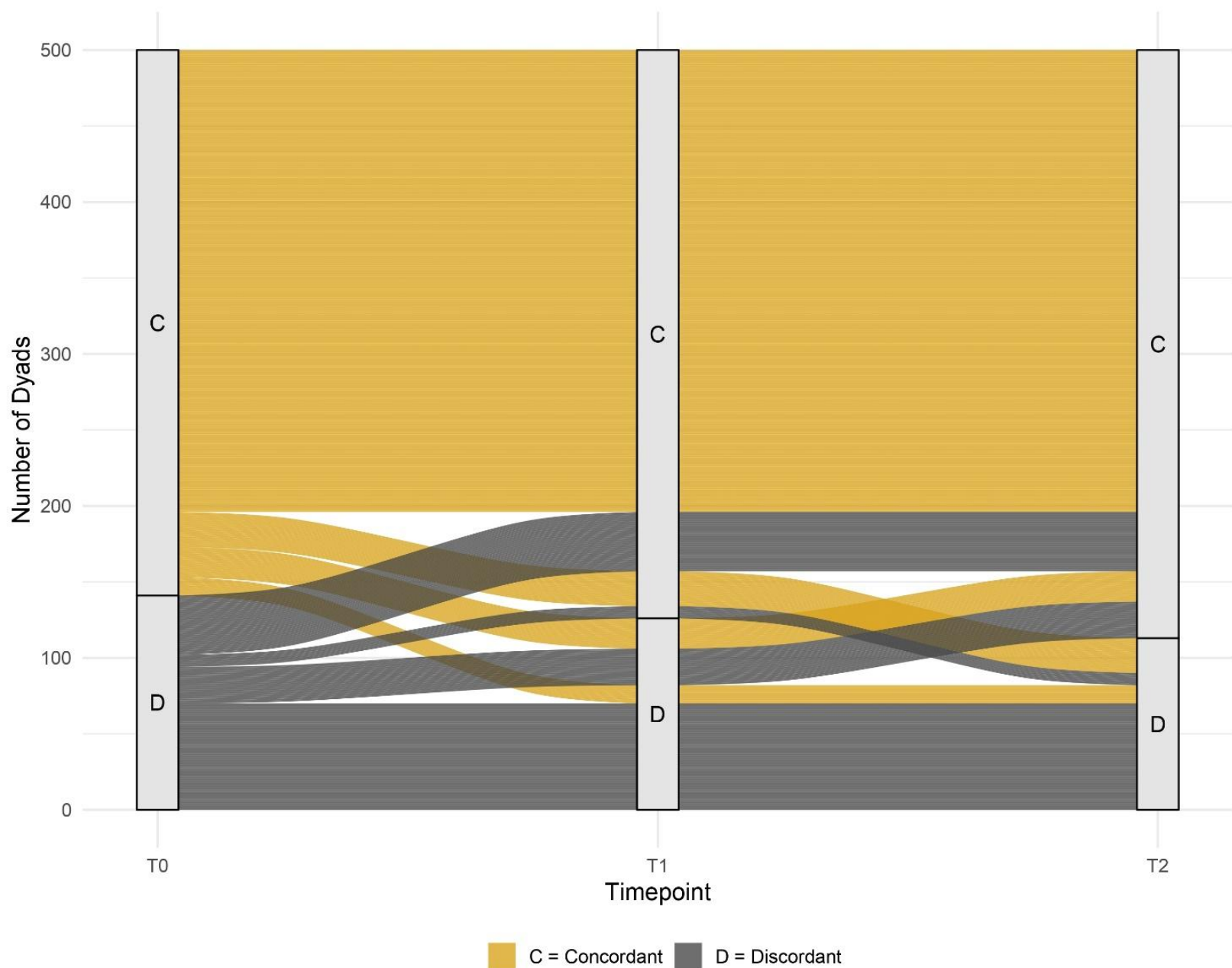


T₁ vs T₀

OR=0.68 [0.43, 1.06]

T₂ vs T₀

OR=0.38 [0.23, 0.63]



T₁ vs T₀
 OR=0.68 [0.43, 1.06]

T₂ vs T₀
 OR=0.38 [0.23, 0.63]

PREDITTORI CONCORDANZA

Pazienti

Livello di istruzione (OR=0.38)

Presenza di BPCO (OR=0.24)

Self-care self-efficacy (OR=0.96)

Stato funzionale fisico (OR=0.94)



CONCORDANZA DIADICA

nella velocità di riconoscimento dei sintomi

QUOTA ELEVATA CHE AUMENTA

CARATTERISTICHE PAZIENTE



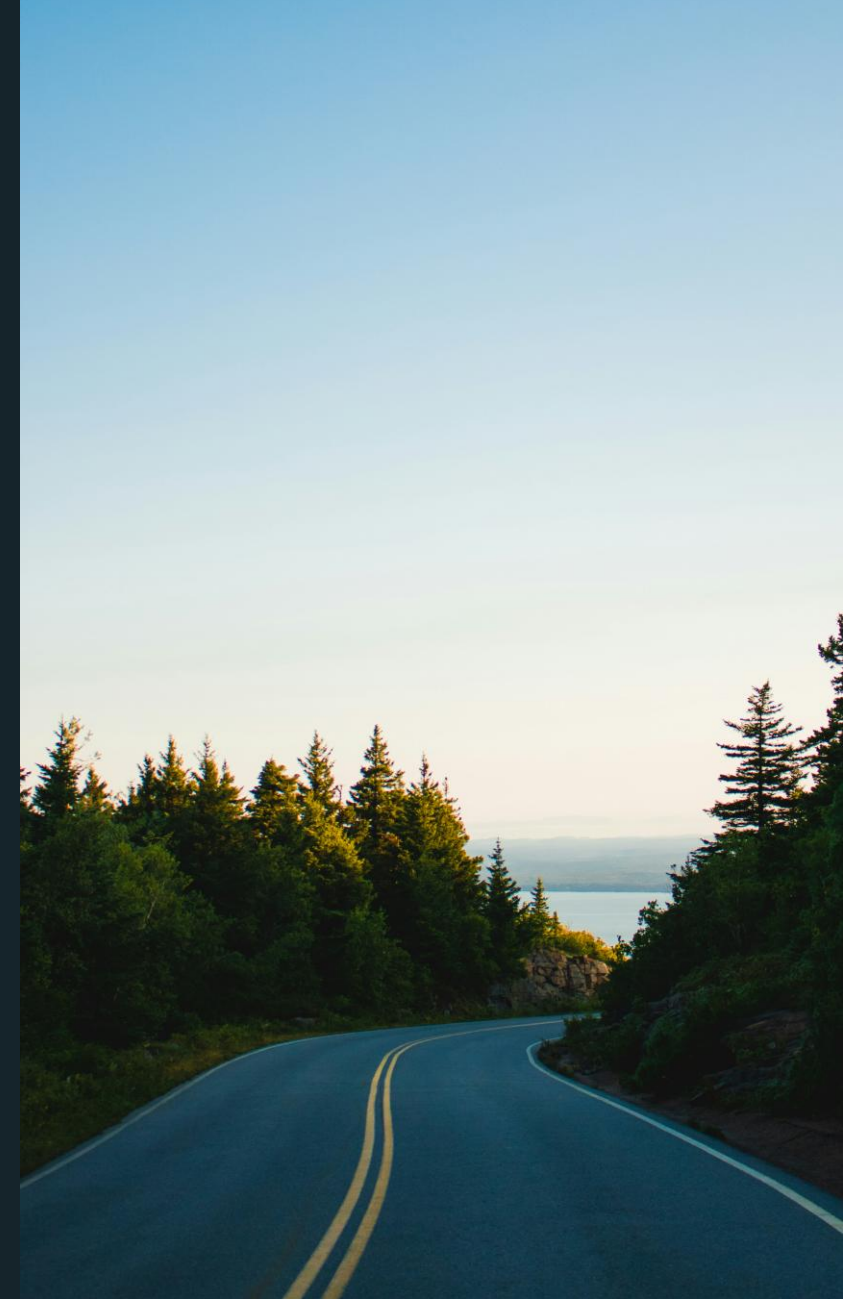
CONCORDANZA DIADICA

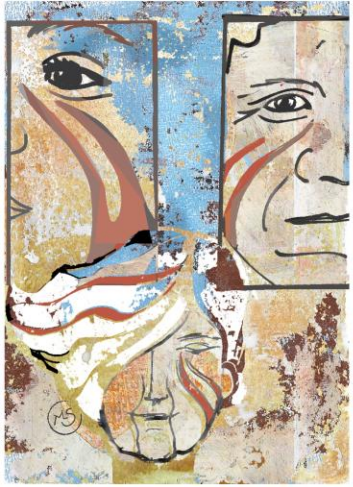
nella velocità di riconoscimento dei sintomi

BOOSTER

STRUMENTI SPECIFICI

OUTCOME CLINICI





17-20
Dicembre
2025
Napoli

70° CONGRESSO
NAZIONALE
SIGG
LIBERI E LONGEVI

Università degli
Studi di Napoli
Federico II
Polo Didattico
di **SCAMPIA**



Paziente e caregiver sono una squadra da sostenere nel riconoscimento dei sintomi e nella condivisione delle scelte

diletta.fabrizi@unimib.it

