

Coronavirus, la differenza tra tasso di letalità e di mortalità: ecco perché sono a rischio tutte le fasce d'età

SALUTE > FOCUS

Lunedì 6 Aprile 2020 di Giampiero Valenza



f **Il tasso di letalità di Covid-19 è più alto tra gli anziani rispetto che tra i giovani.** E' quanto emerge dai dati dell'Istituto superiore di sanità aggiornati al 5 aprile. Ma cosa significa? Il tasso di letalità è quella misura che identifica i morti per una certa malattia in rapporto ai malati. Va distinto dal tasso di mortalità che, invece, identifica i morti per una certa malattia in rapporto al numero della popolazione che ne è esposta.

APPROFONDIMENTI

RICERCA
Coronavirus, in uno studio italiano la "mappa" di come...

MONDO
Coronavirus, il test c la bomboletta spray sulle mascherine...

[Coronavirus, stop alla fecondazione assistita: previste 4.500 nascite in meno](#)

IL MATTINO TV

Il tortano di Poppella: ecco la ricetta per rifarlo uguale in casa

«Prova a metterti ai fornelli», Caterina Balivo criticata per il pranzo preparato dallo chef

VIDEO PIU VISTO

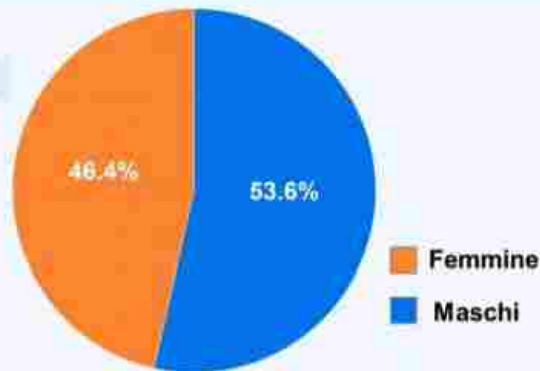
Napoli, strade piene e strade deserte: la verità sull'affollamento

LA NUOVA STAGIONE DELL'INFORMAZIONE

3 mesi a soli 15,99€

Età mediana dei casi: 62 anni

Sesso



Fascia d'età (anni)	Deceduti [n (%)]	Letalità (%)
0-9	1 (0%)	0.1%
10-19	0 (0%)	0%
20-29	7 (0%)	0.1%
30-39	34 (0.2%)	0.4%
40-49	128 (0.9%)	0.8%
50-59	549 (3.8%)	2.3%
60-69	1682 (11.7%)	8.5%
70-79	4756 (33.1%)	22.6%
80-89	5754 (40%)	30.8%
>=90	1469 (10.2%)	27.4%
Non noto	1 (0%)	0.6%
Totale	14381 (100%)	12%

[Coronavirus, a Latina 14 nuovi casi e un morto. Quaranta i guariti](#)

Secondo i dati dell'Iss il tasso di letalità in Italia di Covid-19 è del 27,4% per gli ultranovantenni, del 30,8% tra gli ottantenni, del 22,6% tra i settantenni, dell'8,5% tra i sessantenni, del 2,3% tra i cinquantenni. Ma questo vuol dire che Covid-19 sia particolarmente aggressivo verso gli anziani? Probabilmente, più che un'aggressione specifica del virus, c'è una particolare debolezza del soggetto che lo ospita e che renderebbe più difficile uscir fuori dalla patologia. Per Raffaele Antonelli Incalzi, presidente della Sigg, la Società italiana di Gerontologia e Geriatria la letalità "così elevata in età geriatrica c'è solo in alcune zone d'Italia e non in tutte. Ci sono, tra l'altro, anche centenari guariti. Non è che sia particolarmente aggressivo verso l'anziano, ma l'anziano può avere più fattori di rischio se il suo non è un invecchiamento sano. Ma anche un paziente Covid-19 giovane, o giovane adulto, se ha diabete o scompenso cardiaco, può essere a rischio".

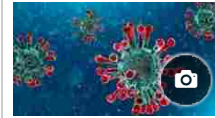
[La Regina Elisabetta e il discorso sul coronavirus: il messaggio nascosto nella spilla di famiglia](#)

LE PIÙ CONDIVISE



Coronavirus, nel Napoletano la macelleria-focolaio: è positiva la famiglia del proprietario

di Pino Neri 6394



Coronavirus, scoperta nuova via con cui invade l'organismo: è recettore sensibile a farmaci anti-diabete

1551



Bambino cade dal balcone e muore, il dramma della quarantena a Caserta

di Marilù Musto 11116

GUIDA ALLO SHOPPING



Sali Epsom, un toccasana per lo stress e il rilassamento muscolare



Nuova Villa,

3.900.000 €

VENDITA NUOVA VILLA A SPERLONGA

VEDI TUTTI GLI ALTRI VEDI TUTTI GLI ANNUNCI SU ILMESSAGGEROCASA.IT



Raffaele Antonelli Incalzi

[Boris Johnson ricoverato, nell'ultima apparizione era visibilmente provato, ecco come è andata](#)

Lo studio dell'Iss fa riferimento a 120.290 casi positivi a Sars-Cov-2, con 14.381 morti. L'età media del paziente positivo è di 62 anni: il 36,1% ha tra i 51 e i 70 anni, il 35,9% ha più di 70 anni, il 26,5% ha tra i 19 e i 50 anni e l'1,5% è minorenne. Il suggerimento per gli anziani è quello di "stare in casa e fare prevenzione", spiega Antonelli Incalzi, continuando "a seguire le cure mediche che gli sono state prescritte". "Agli anziani - spiega il geriatra - suggeriamo di fare ginnastica da camera, perché a lungo andare questo stare in casa può portare a un indebolimento da un punto di vista fisico. Bisogna curare i contatti umani e sociali con telefono e videochiamate. Bisogna impegnarsi sul piano cognitivo con letture, musica e con il riordino. Mantenersi con lo stimolo cognitivo è fondamentale".

Ultimo aggiornamento: 17:53

© RIPRODUZIONE RISERVATA

COMMENTA

ULTIMI INSERITI

PIÙ VOTATI

0 di 0 commenti presenti

Cerca il tuo immobile all'asta

Regione

Provincia

Fascia di prezzo

Data

INVIA



© 2020 Il Mattino - C.F. 01136950639 - P. IVA 05317851003

Questo sito utilizza **cookie** tecnici e profilativi, sia propri che di terze parti, per migliorare le funzionalità e per inviarti pubblicità e contenuti in linea con le tue preferenze. Se vuoi saperne di più o negare il consenso a tutti o ad alcuni cookie [clicca qui](#).
 Chiudendo questo banner, scorrendo questa pagina o cliccando qualunque suo elemento acconsenti all'uso dei cookie.

SALUTE

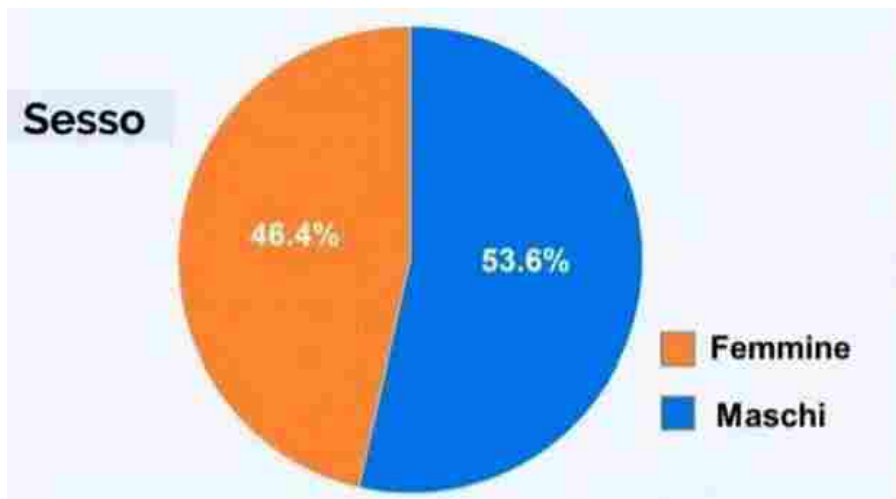
Lunedì 6 Aprile - agg. 17:56

MEDICINA BAMBINI E ADOLESCENZA BENESSERE E FITNESS PREVENZIONE ALIMENTAZIONE SALUTE DONNA LA COPPIA
STORIE FOCUS

Coronavirus, la differenza tra tasso di letalità e di mortalità: ecco perché sono a rischio tutte le fasce d'età

SALUTE > FOCUS

Lunedì 6 Aprile 2020 di Giampiero Valenza



Il tasso di letalità di Covid-19 è più alto tra gli anziani rispetto che tra i giovani. E' quanto emerge dai dati dell'Istituto superiore di sanità aggiornati al 5 aprile. Ma cosa significa? Il tasso di letalità è quella misura che identifica i morti per una certa malattia in rapporto ai malati. Va distinto dal tasso di mortalità che, invece, identifica i morti per una certa malattia in rapporto al numero della popolazione che ne è esposta.



CorriereAdriatico TV



Grande Fratello Vip, scatta il bacio tra Antonella Elia e Aristide (e i coinquilini applaudono)



Carlo e Diana, il matrimonio del secolo segnato da un inconfessabile segreto: la verità emerge ora

VIDEO PIU VISTO

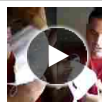


Carlo e Diana, il matrimonio del secolo segnato da un inconfessabile segreto: la verità emerge ora

APPROFONDIMENTI



RICERCA Coronavirus, in uno studio italiano la "mappa" di come...

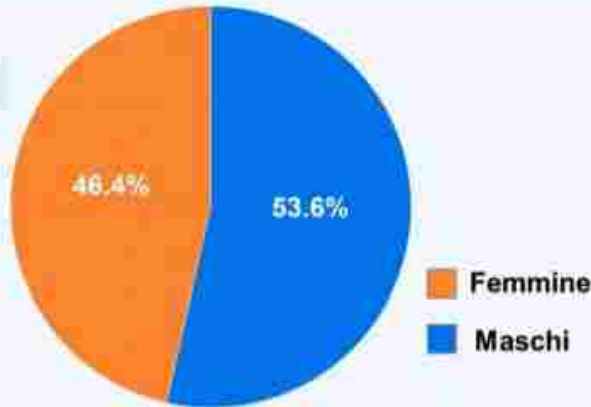


MONDO Coronavirus, il test con la bomboletta spray sulle mascherine...

Coronavirus, stop alla fecondazione assistita: previste 4.500 nascite in meno

Età mediana dei casi: **62 anni**

Sesso



Fascia d'età (anni)	Deceduti [n (%)]	Letalità (%)
0-9	1 (0%)	0.1%
10-19	0 (0%)	0%
20-29	7 (0%)	0.1%
30-39	34 (0.2%)	0.4%
40-49	128 (0.9%)	0.8%
50-59	549 (3.8%)	2.3%
60-69	1682 (11.7%)	8.5%
70-79	4756 (33.1%)	22.6%
80-89	5754 (40%)	30.8%
>=90	1469 (10.2%)	27.4%
Non noto	1 (0%)	0.6%
Totale	14381 (100%)	12%

[Coronavirus, a Latina 14 nuovi casi e un morto. Quaranta i guariti](#)

Secondo i dati dell'Iss il tasso di letalità in Italia di Covid-19 è del 27,4% per gli ultranovantenni, del 30,8% tra gli ottantenni, del 22,6% tra i settantenni, dell'8,5% tra i sessantenni, del 2,3% tra i cinquantenni. Ma questo vuol dire che Covid-19 sia particolarmente aggressivo verso gli anziani? Probabilmente, più che un'aggressione specifica del virus, c'è una particolare debolezza del soggetto che lo ospita e che renderebbe più difficile uscir fuori dalla patologia. Per Raffaele Antonelli Incalzi, presidente della Sigg, la Società italiana di Gerontologia e Geriatria la letalità "così elevata in età geriatrica c'è solo in alcune zone d'Italia e non in tutte. Ci sono, tra l'altro, anche centenari guariti. Non è che sia particolarmente aggressivo verso l'anziano, ma l'anziano può avere più fattori di rischio se il suo non è un invecchiamento sano. Ma anche un paziente Covid-19 giovane, o giovane adulto, se ha diabete o scompenso cardiaco, può essere a rischio".

[La Regina Elisabetta e il discorso sul coronavirus: il messaggio nascosto nella spilla di famiglia](#)

LA NUOVA STAGIONE DELL'INFORMAZIONE



3 mesi a soli 15,99€

GUIDA ALLO SHOPPING



Uovo di Pasqua: le proposte migliori per bambini e adulti amanti del cioccolato

LE NEWS PIÙ LETTE



La direttrice di Virologia di Torrette, Bagnarelli: «Il virus non sopravvive in acqua: bagni consentiti»



È l'angelo della corsia, stimato da tutti: ora lotta per la sua vita



L'inferno degli operatori sanitari: «Ci chiedono di fare foto ai morti per poterli vedere l'ultima volta»



Coronavirus, spunta una nuova strada con cui il virus invade organismo: recettore sensibile a farmaci anti-diabete



Coronavirus, altri 14 morti nelle Marche, il più giovane di 52 anni senza patologie pregresse [/ I dati provincia per provincia in tempo reale](#)

Cerca il tuo immobile all'asta

Regione

Provincia

Fascia di prezzo

Data

INVIA





Raffaele Antonelli Incalzi

[Boris Johnson ricoverato, nell'ultima apparizione era visibilmente provato, ecco come è andata](#)

Lo studio dell'Iss fa riferimento a 120.290 casi positivi a Sars-Cov-2, con 14.381 morti. L'età media del paziente positivo è di 62 anni: il 36,1% ha tra i 51 e i 70 anni, il 35,9% ha più di 70 anni, il 26,5% ha tra i 19 e i 50 anni e l'1,5% è minorenne. Il suggerimento per gli anziani è quello di "stare in casa e fare prevenzione", spiega Antonelli Incalzi, continuando "a seguire le cure mediche che gli sono state prescritte". "Agli anziani - spiega il geriatra - suggeriamo di fare ginnastica da camera, perché a lungo andare questo stare in casa può portare a un indebolimento da un punto di vista fisico. Bisogna curare i contatti umani e sociali con telefono e videochiamate. Bisogna impegnarsi sul piano cognitivo con letture, musica e con il riordino. Mantenersi con lo stimolo cognitivo è fondamentale".

Ultimo aggiornamento: 17:53

© RIPRODUZIONE RISERVATA

COMMENTA

ULTIMI INSERITI PIÙ VOTATI

0 di 0 commenti presenti

© 2020 Corriere Adriatico - C.F. e P. IVA 00246630420

Questo sito utilizza **cookie** tecnici e profilativi, sia propri che di terze parti, per migliorare le funzionalità e per inviarti pubblicità e contenuti in linea con le tue preferenze. Se vuoi saperne di più o negare il consenso a tutti o ad alcuni cookie [clicca qui](#).
Chiudendo questo banner, scorrendo questa pagina o cliccando qualunque suo elemento acconsenti all'uso dei cookie.

Coronavirus, la differenza tra tasso di letalità e di mortalità: ecco perché sono a rischio tutte le fasce d'età



di **Giampiero Valenza**

Il tasso di letalità di Covid-19 è più alto tra gli anziani rispetto che tra i giovani. E' quanto emerge dai dati dell'Istituto superiore di sanità aggiornati al 5 aprile. Ma cosa significa? Il tasso di letalità è quella misura che identifica i morti per una certa malattia in rapporto ai malati. Va distinto dal tasso di mortalità che, invece, identifica i morti per una certa malattia in rapporto al numero della popolazione che ne è esposta.

[Coronavirus, stop alla fecondazione assistita: previste 4.500 nascite in meno](#)

VIDEO



MONDO

Coronavirus, il test con la bomboletta spray sulle mascherin "fai da te"

FOTO



MONDO

Coronavirus, emergenza cadaveri in strade in Ecuador: 4.000 bare di cartone

ARTICOLO



RICERCA

Coronavirus, in uno studio italiano la "mappa" di come invade le cellule: passo...

ARTICOLO



FOCUS

Coronavirus, la speranza dal farmaco anti-diabete: «Può ostacolare...

ARTICOLO



ABRUZZO

Coronavirus, scende la curva: solo 18 nuovi casi in Abruzzo

ARTICOLO

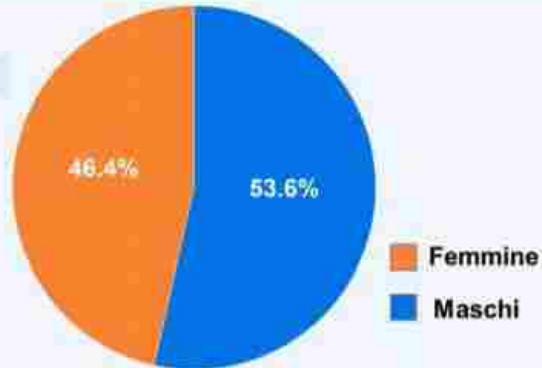


RICERCA

Coronavirus, Aifa valuterà l'Ivermectina contro l'infezione da Covid 19

Età mediana dei casi: 62 anni

Sesso



Fascia d'età (anni)	Deceduti [n (%)]	Letalità (%)
0-9	1 (0%)	0.1%
10-19	0 (0%)	0%
20-29	7 (0%)	0.1%
30-39	34 (0.2%)	0.4%
40-49	128 (0.9%)	0.8%
50-59	549 (3.8%)	2.3%
60-69	1682 (11.7%)	8.5%
70-79	4756 (33.1%)	22.6%
80-89	5754 (40%)	30.8%
>=90	1469 (10.2%)	27.4%
Non noto	1 (0%)	0.6%
Totale	14381 (100%)	12%

[Coronavirus, a Latina 14 nuovi casi e un morto. Quaranta i guariti](#)

Secondo i dati dell'Iss il tasso di letalità in Italia di Covid-19 è del 27,4% per gli ultranovantenni, del 30,8% tra gli ottantenni, del 22,6% tra i settantenni, dell'8,5% tra i sessantenni, del 2,3% tra i cinquantenni. Ma questo vuol dire che Covid-19 sia particolarmente aggressivo verso gli anziani? Probabilmente, più che un'aggressione specifica del virus, c'è una particolare debolezza del soggetto che lo ospita e che renderebbe più difficile uscir fuori dalla patologia. Per Raffaele Antonelli Incalzi, presidente della Sigg, la Società italiana di Gerontologia e Geriatria la letalità "così elevata in età geriatrica c'è solo in alcune zone d'Italia e non in tutte. Ci sono, tra l'altro, anche centenari guariti. Non è che sia particolarmente aggressivo verso l'anziano, ma l'anziano può avere più fattori di rischio se il suo non è un invecchiamento sano. Ma anche un paziente Covid-19 giovane, o giovane adulto, se ha diabete o scompenso cardiaco, può essere a rischio".

[La Regina Elisabetta e il discorso sul coronavirus: il messaggio nascosto nella spilla di famiglia](#)

RIMANI CONNESSO CON LEGGO

f Facebook

Twitter

ROMA

SFOGLIA IL GIORNALE

MILANO

SFOGLIA IL GIORNALE

GUIDA ALLO SHOPPING



Uovo di Pasqua: le proposte migliori per bambini e adulti amanti del cioccolato

LE ALTRE NOTIZIE



PER IL CORONAVIRUS
 Ryder Cup di golf a rischio, e l'edizione di Roma potrebbe slittare di un anno



CRONACA
 Lucia Azzolina, ministro dell'Istruzione



CRONACA
 Coronavirus, controlli e multe nel weekend 4-5 aprile

Cerca il tuo immobile all'asta

Regione

Qualsiasi



Raffaele Antonelli Incalzi

[Boris Johnson ricoverato, nell'ultima apparizione era visibilmente provato, ecco come è andata](#)

Lo studio dell'Iss fa riferimento a 120.290 casi positivi a Sars-Cov-2, con 14.381 morti. L'età media del paziente positivo è di 62 anni: il 36,1% ha tra i 51 e i 70 anni, il 35,9% ha più di 70 anni, il 26,5% ha tra i 19 e i 50 anni e l'1,5% è minorenne. Il suggerimento per gli anziani è quello di "stare in casa e fare prevenzione", spiega Antonelli Incalzi, continuando "a seguire le cure mediche che gli sono state prescritte". "Agli anziani - spiega il geriatra - suggeriamo di fare ginnastica da camera, perché a lungo andare questo stare in casa può portare a un indebolimento da un punto di vista fisico. Bisogna curare i contatti umani e sociali con telefono e videochiamate. Bisogna impegnarsi sul piano cognitivo con letture, musica e con il riordino. Mantenersi con lo stimolo cognitivo è fondamentale".

Ultimo aggiornamento: Lunedì 6 Aprile 2020, 17:53

© RIPRODUZIONE RISERVATA

POTREBBE INTERESSARTI ANCHE..

COMMENTA

ULTIMI INSERITI

PIÙ VOTATI

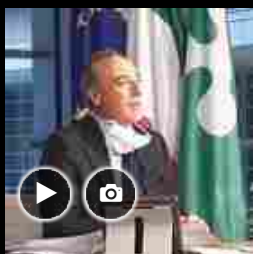
0 di 0 commenti presenti

DALLA HOME



IL CASO

Scuola, chiude la didattica a distanza: insegnanti in vacanza per Pasqua



GLI AGGIORNAMENTI

Coronavirus in Lombardia, i dati di oggi: altri 297 morti, ma aumentano i guariti e diminuiscono i ricoverati



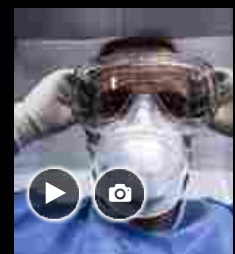
IL BOLLETTINO

Coronavirus nel Lazio, 151 nuovi contagiati di cui 39 a Roma. Boom di casi a Rieti



COVID-19

Coronavirus, Locatelli: «Test immunità in arrivo tra pochi giorni». In cosa consiste, seguirà 4 criteri



IL PARERE

Coronavirus, il virologo: «Quest'anno andremo al ri con la mascherina. Per bac abbracci ci vorranno mesi»