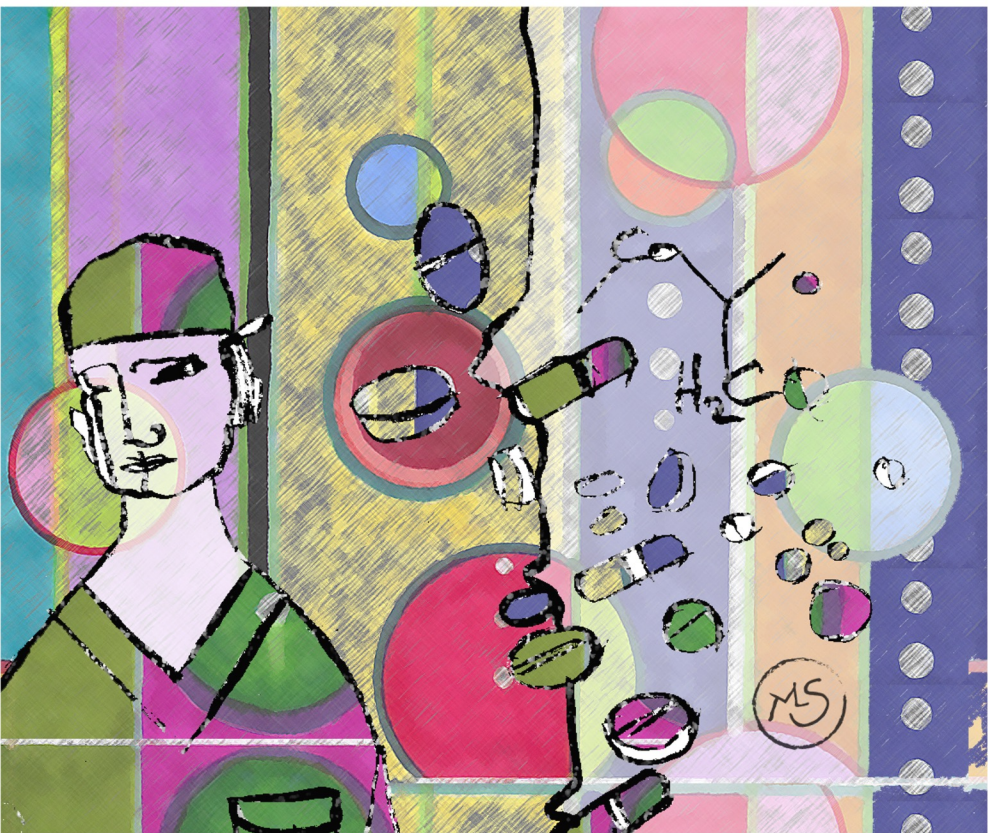


## Evento formativo

# L'INFERMIERE E IL BUON USO DEI FARMACI NELL'ANZIANO

8 marzo 2024

Firenze, Milano, Ferrara, Roma, Napoli, Catanzaro



**Destinatari** - Infermieri

**Presentazione** - In tutti i *setting* assistenziali, l'infermiere ha un ruolo chiave nella gestione della terapia farmacologica dell'anziano. In un evento formativo che si svolgerà in contemporanea in sei città italiane collegate in *streaming*, esperti in Infermieristica, Geriatria e Farmacologia affronteranno le principali problematiche della farmacoterapia nell'anziano, nella prospettiva dell'infermiere.

**Relatori e moderatori**

**Pasquale Abete**, Geriatra, Univ. degli Studi Federico II, Napoli. **Anna Castaldo**, Infermiera, Univ. Statale, Milano. **Mauro Di Bari**, Geriatra, Univ. degli Studi e AOU Careggi, Firenze. **Paola Failli**, Farmacologa, Univ. degli Studi, Firenze. **Yari Longobucco**, Infermiere, Univ. degli Studi, Firenze. **Claudio Pedone**, Geriatra, Univ. Campus Bio-Medico, Roma. **Angela Sciacqua**, Geriatra, Univ. della Magna Graecia, Catanzaro. **Teresa Rea**, Infermiera, Univ. degli Studi Federico II, Napoli. **Stefano Volpato**, Geriatra, Univ. degli Studi e AOU, Ferrara.

## PROGRAMMA

13.45 Registrazione dei partecipanti

14.00 Introduzione al percorso *M. Di Bari*

**I Sessione** – Moderatori: *M. Di Bari, A. Sciacqua*

14.15 Il buon uso dei farmaci nell'anziano: indagine sulle competenze - *M. Di Bari*

15.20 I farmaci prescritti nell'anziano: troppi? troppo pochi? perché troppi o troppo pochi? - *S. Volpato*

15.40 Il farmaco e il corpo del vecchio: farmacocinetica e farmacodinamica, interazioni e reazioni avverse - *P. Failli*

16.00 EBM e appropriatezza terapeutica nell'anziano - *C. Pedone*

16.20 Discussione - Confronto-dibattito con esperti - *S. Volpato, P. Failli, C. Pedone*

**II Sessione** – Moderatori: *M. Di Bari, T. Rea*

16.50 Nessun farmaco funziona se non lo prendi: il problema dell'aderenza - *A. Castaldo*

17.10 Disabilità, disfagia, depressione, demenza: 4 "D" critiche nella farmacoterapia geriatrica - *P. Abete*

17.30 Il monitoraggio degli effetti del farmaco: ruolo e responsabilità dell'Infermiere - *Y. Longobucco*

17.50 Discussione - Confronto-dibattito con esperti - *A. Castaldo, P. Abete, Y. Longobucco*


18.20 Conclusioni - *M. Di Bari*

18.45 Fine lavori

**Sedi e contatti**

- **Firenze:** AOU Careggi, NIC 3, Aula Magna, Largo Brambilla 3. [moring@aou-careggi.toscana.it](mailto:moring@aou-careggi.toscana.it)
- **Milano:** ASP Golgi Redaelli, Auditorium, Via Caterina da Forlì 55. [anna.castaldo@unimi.it](mailto:anna.castaldo@unimi.it)
- **Ferrara:** AOU Ferrara, Nuovo Polo Didattico, Aula C2, Via A. Moro 8, Cona (FE). [stefano.volpato@unife.it](mailto:stefano.volpato@unife.it)
- **Roma:** Università Campus Bio-Medico, edificio "Trapezio", aula T17, Via Alvaro del Portillo 21. [c.pedone@unicampus.it](mailto:c.pedone@unicampus.it)
- **Napoli:** AOU Federico II, CESTEV, Aula Magna, Via Tommaso de' Amicis 95. [p.abete@unina.it](mailto:p.abete@unina.it)
- **Catanzaro:** Campus Universitario Germaneto, Aula G4 (Corpo G), Viale Europa. [sciacqua@unicz.it](mailto:sciacqua@unicz.it)

**ECM e iscrizione**

- L'evento è stato accreditato per 1,5 ECM
- **L'iscrizione è gratuita e obbligatoria**
- I dipendenti dell'AOU Careggi possono iscriversi direttamente mediante piattaforma TOM
- I dipendenti di altre aziende possono iscriversi mediante il QR Code 

**Segreteria scientifica:** Mauro Di Bari ([mauro.dibari@unifi.it](mailto:mauro.dibari@unifi.it)), Maria Totaro ([totarom@aou-careggi.toscana.it](mailto:totarom@aou-careggi.toscana.it))

**Segreteria organizzativa:** Giada Morini, Barbara Damiano, M. Erminia Macera Mascitelli - UO Formazione, AOU Careggi, Firenze

Con il patrocinio della Società Italiana di Gerontologia e Geriatria

