



Firenze 3 Dicembre 2010

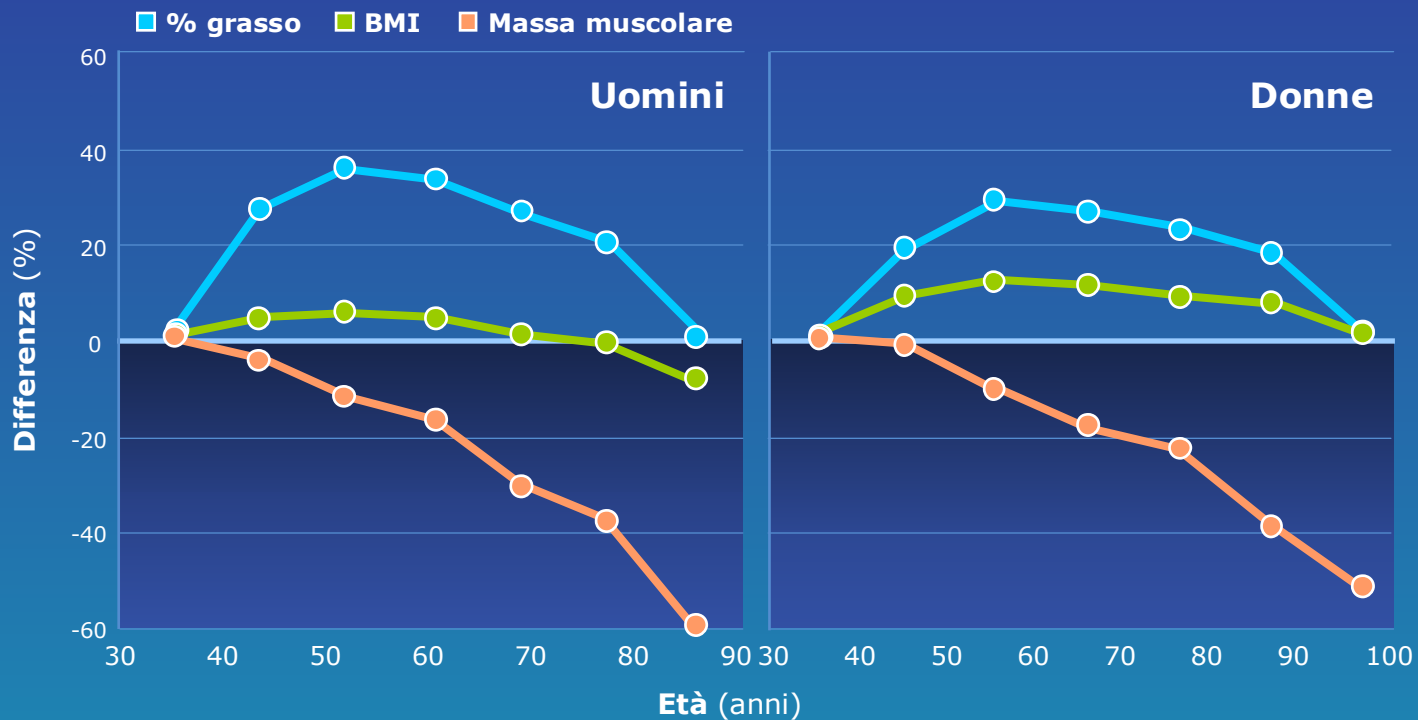
L'anoressia dell'anziano

Vincenzo Di Francesco
Azienda Ospedaliera Universitaria Integrata di
Verona



55° CONGRESSO NAZIONALE SIGG

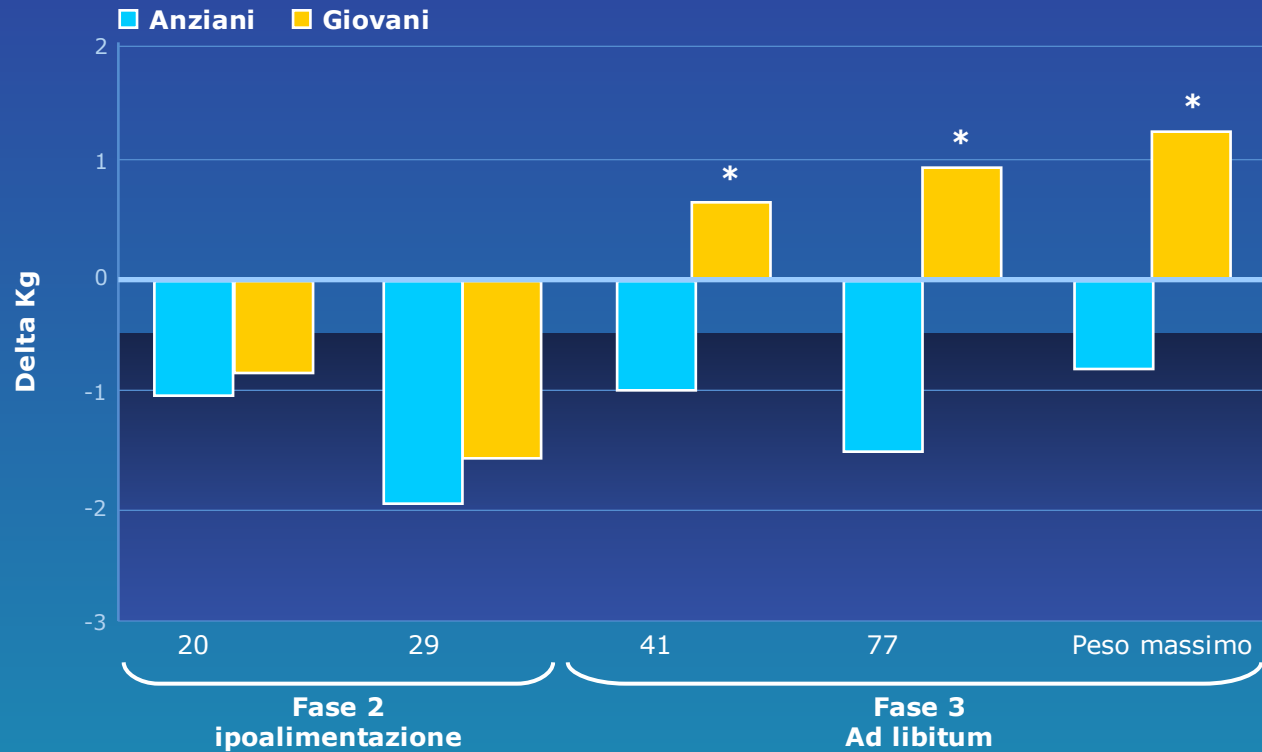
Variazione del BMI, della percentuale di grasso corporeo e della massa muscolare con l'età negli uomini e nelle donne



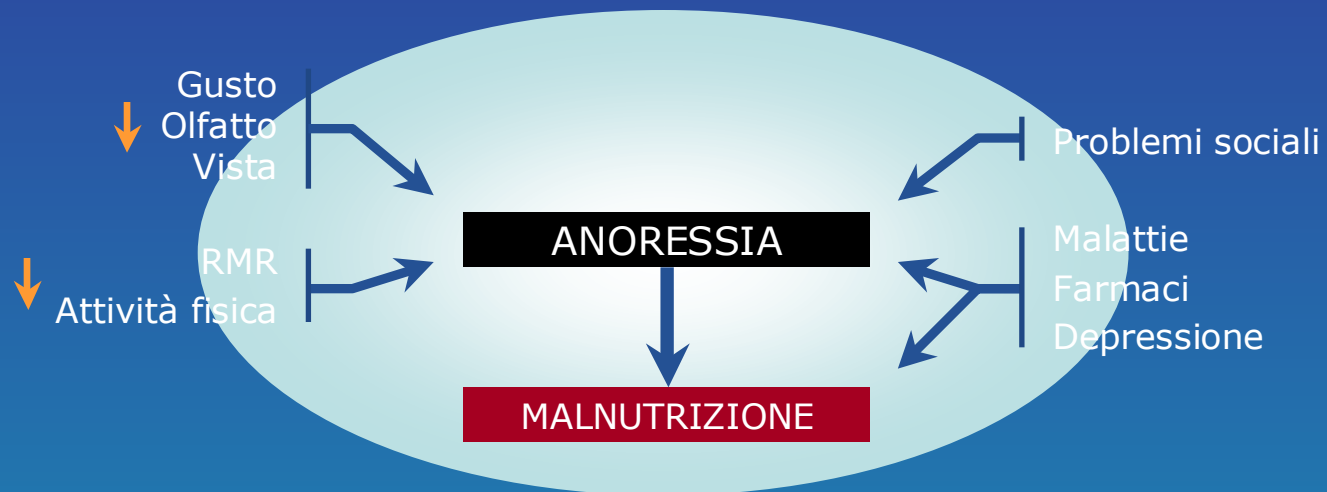
(BLSA, cross sectional analysis)

Muller et al, 1994

Modificazioni del peso corporeo dopo ipoalimentazione e un successivo periodo di 46 giorni di dieta ad libitum

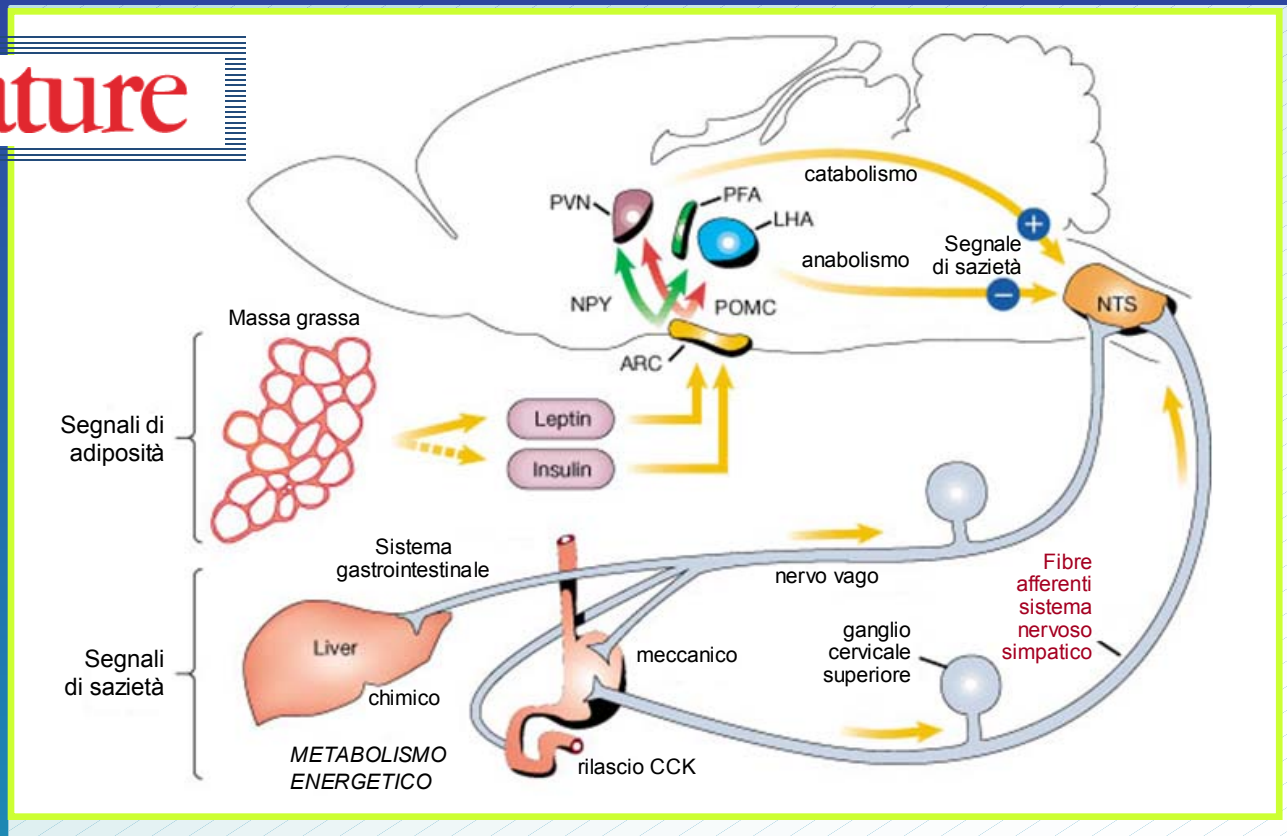


L'anoressia nell'anziano

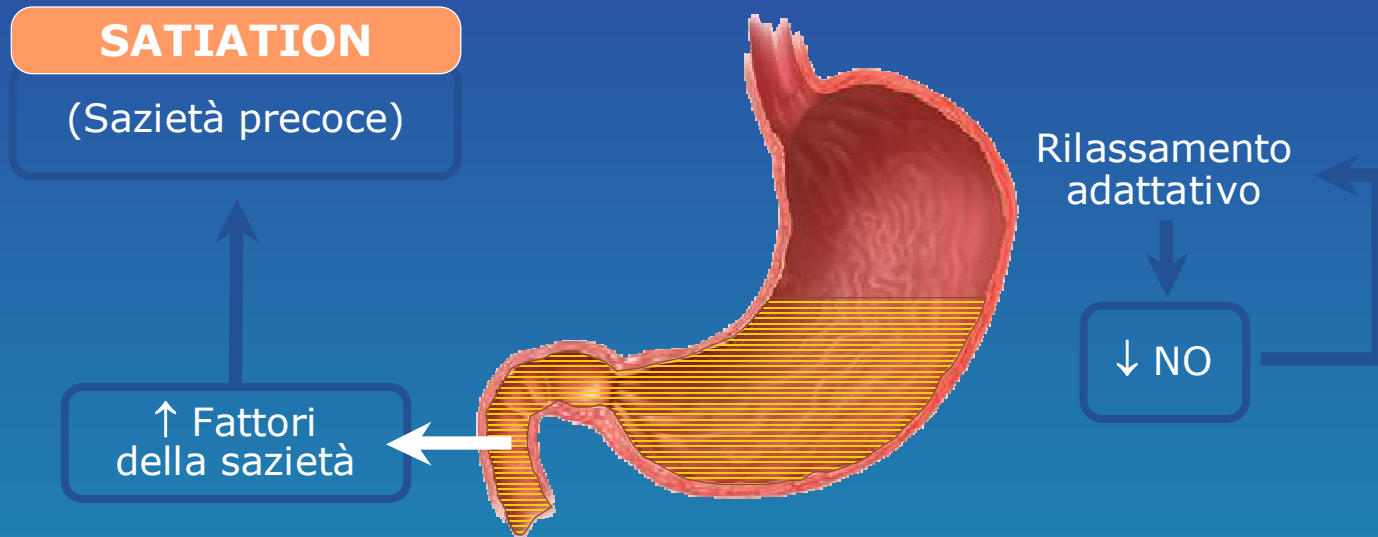


Controllo periferico dell'omeostasi energetica

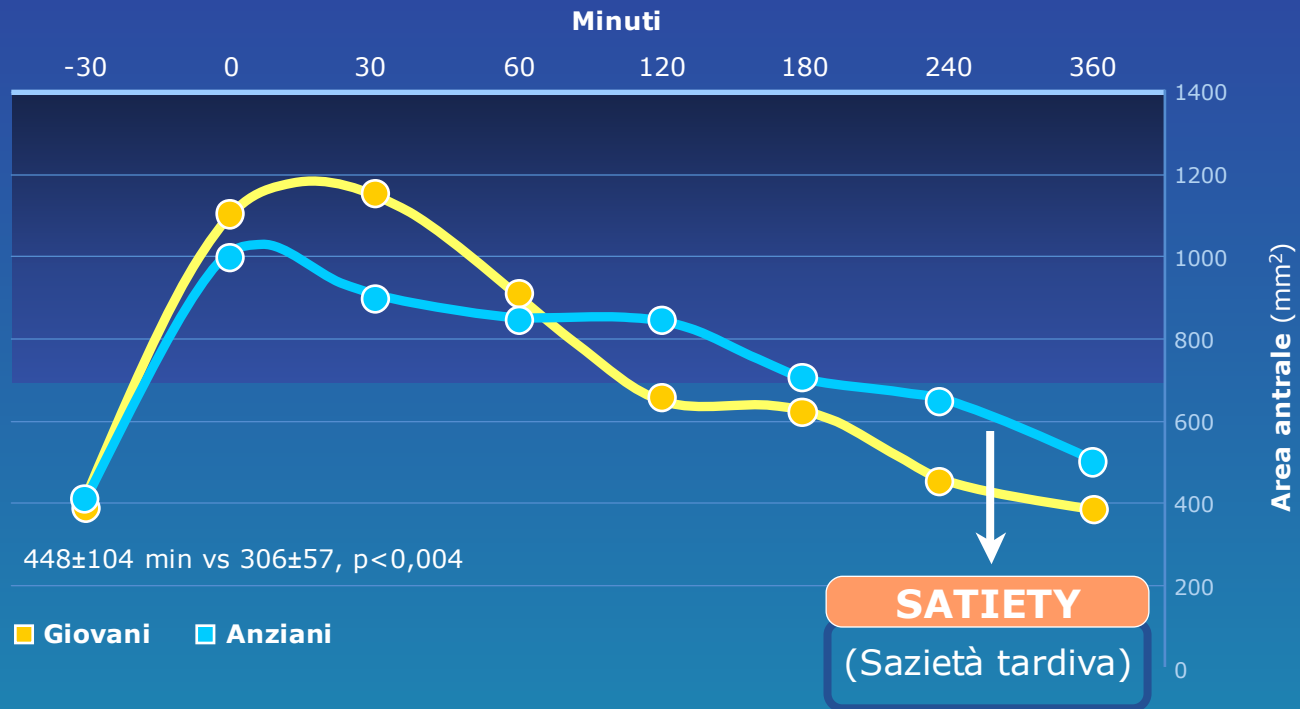
nature



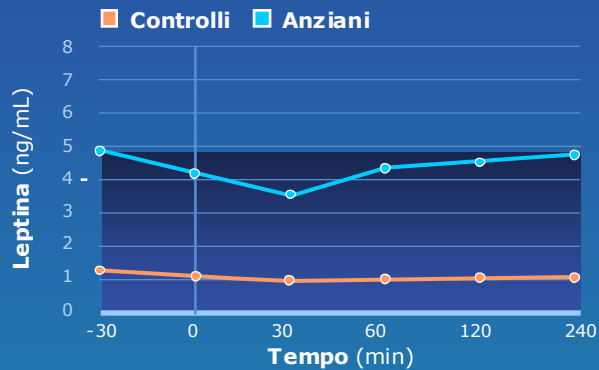
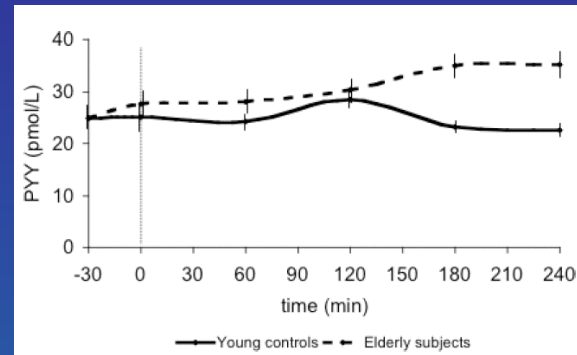
Ruolo della motilità gastrica



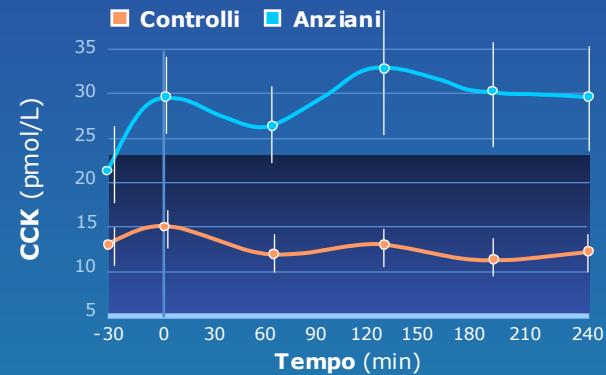
Ruolo della motilità gastrica



Segnale ormonale anoressizzante: leptina, CCK, PYY

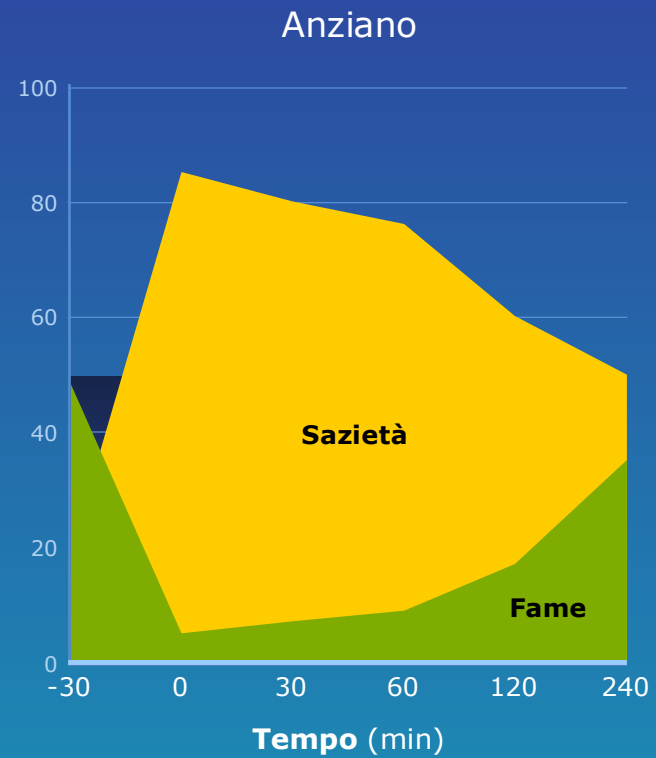
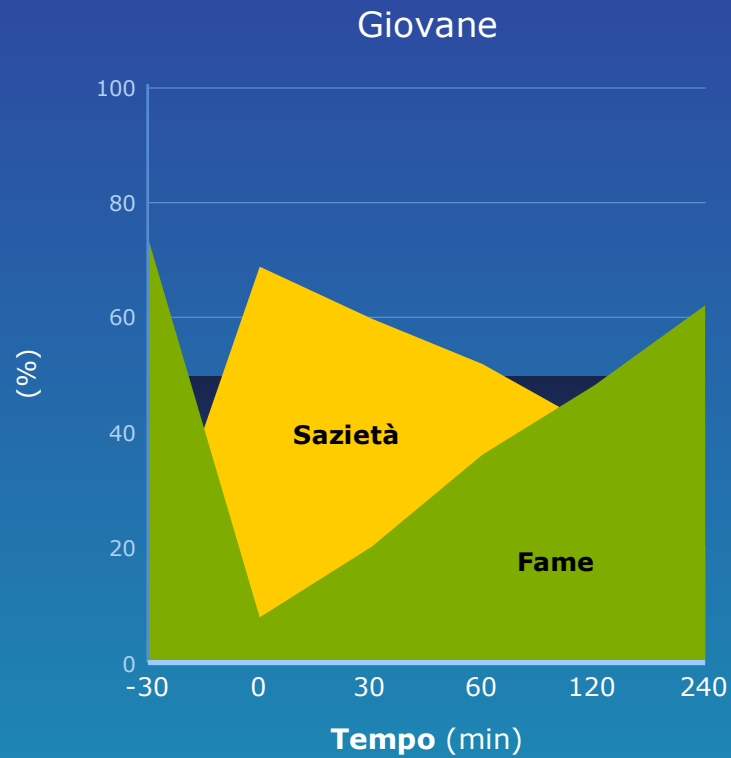


V Di Francesco, Am J Clin Nutr 2006



V Di Francesco, J Gerontol 2005

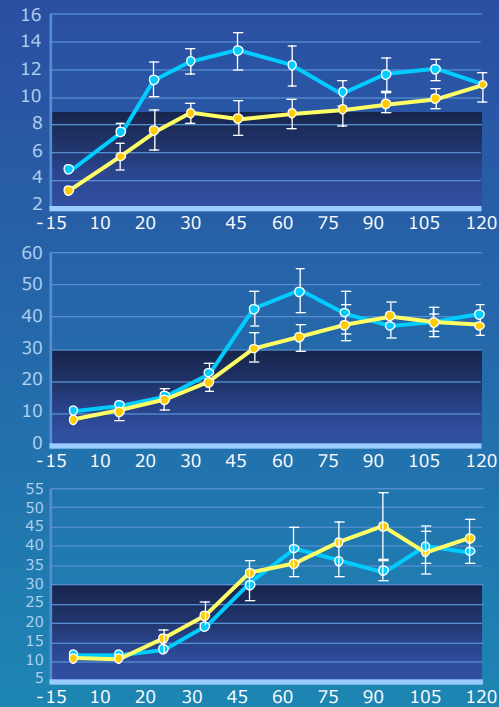
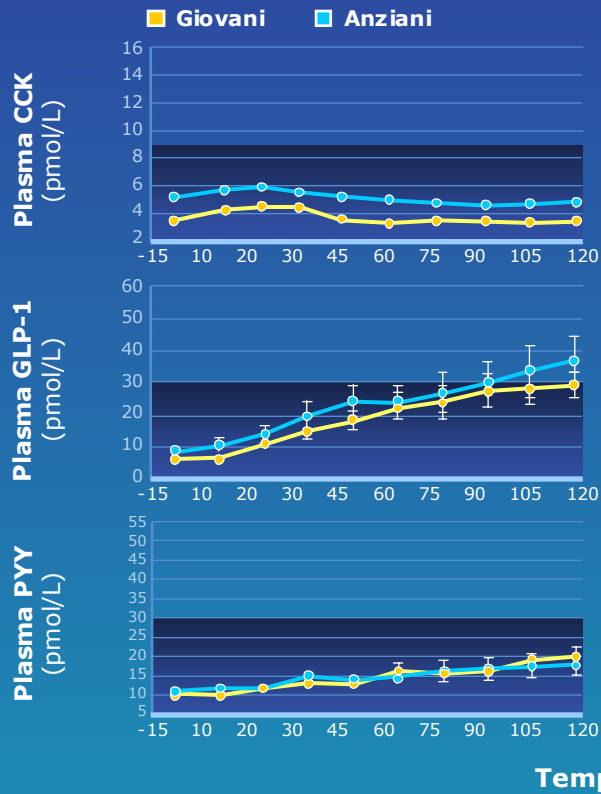
Sensazione di fame e sazietà (VAS)



Risposta ormonale in relazione alla composizione del pasto

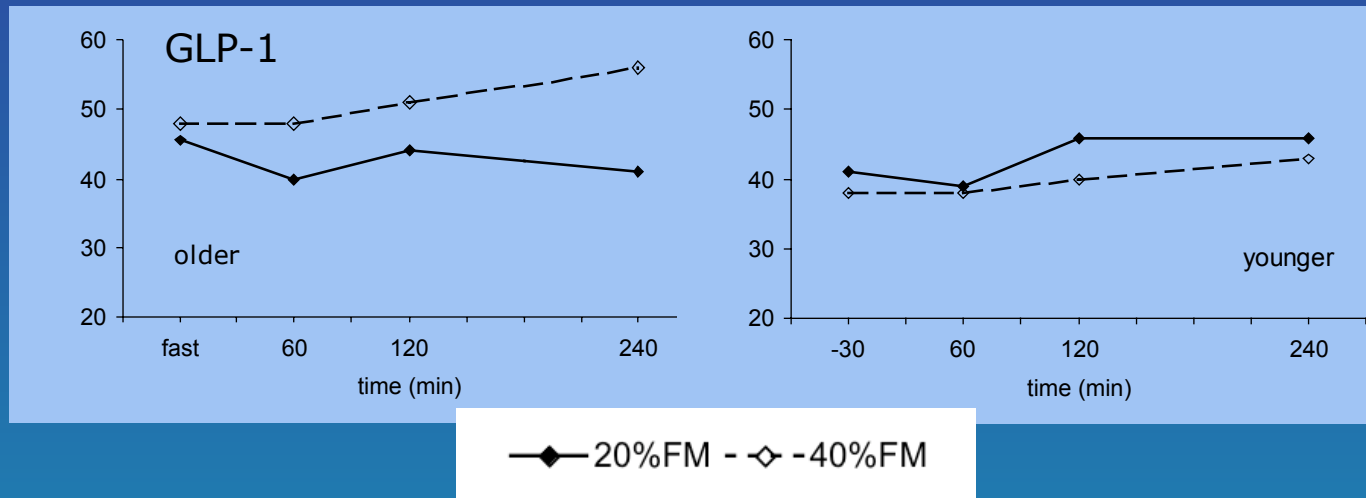
Glucosio intraduodenale

Lipidi intraduodenali

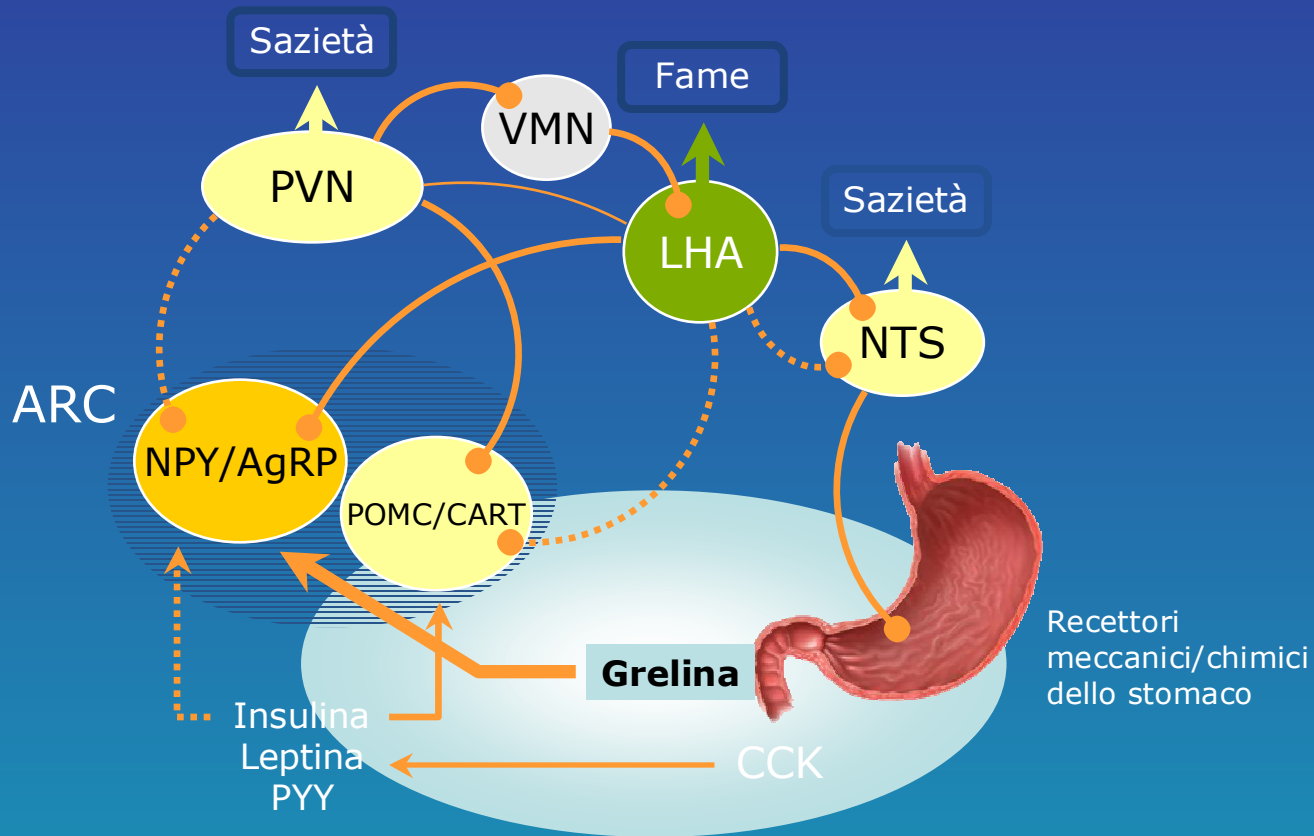


da McIntosh I, Am J Gastroenterol 2001

THE QUANTITY OF MEAL FAT INFLUENCES THE PROFILE OF POSTPRANDIAL HORMONES AS WELL AS HUNGER SENSATION IN HEALTHY ELDERLY PEOPLE

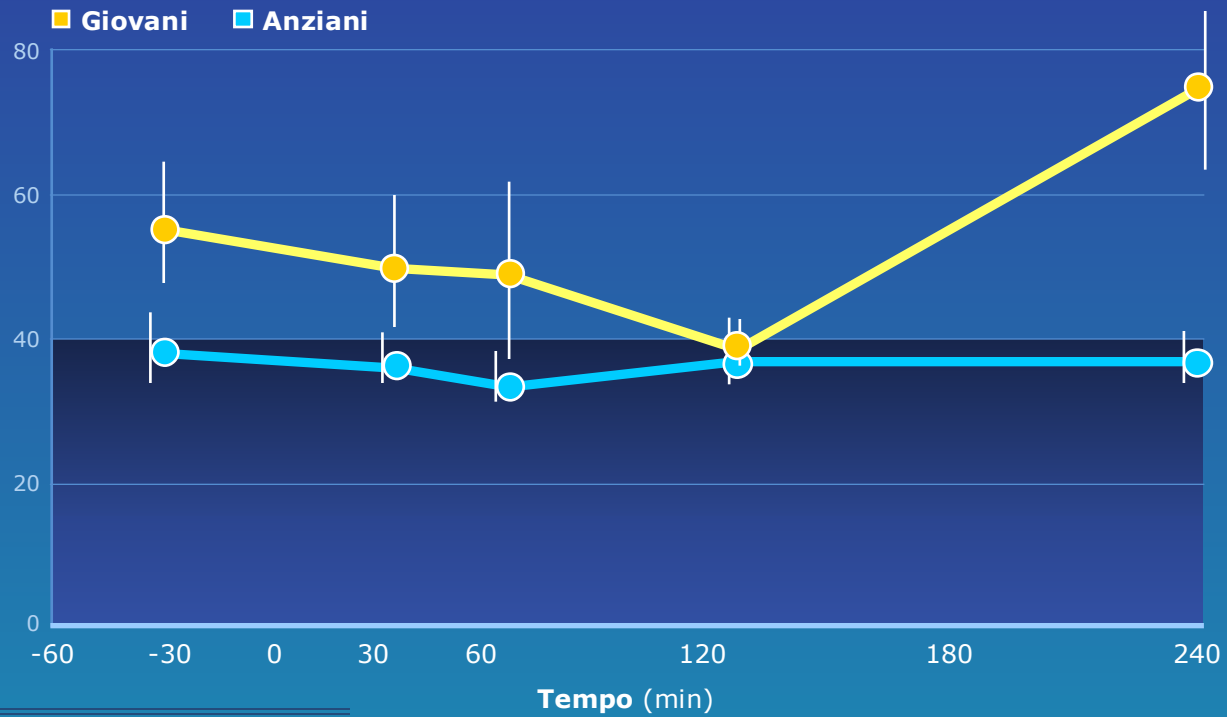


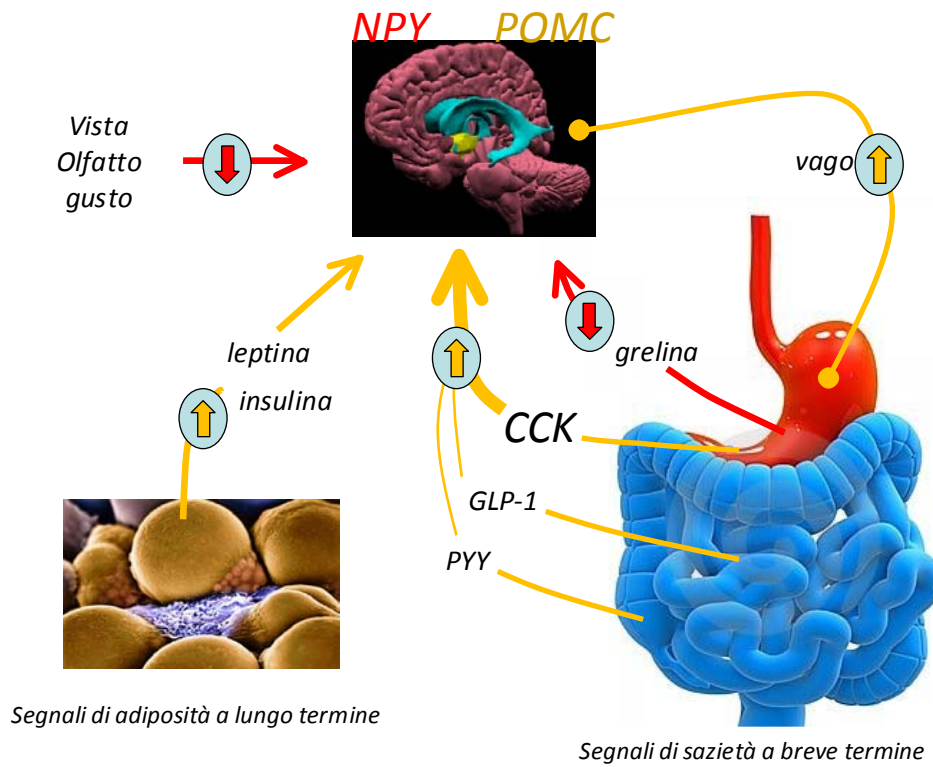
Controllo dell'omeostasi energetica



da V Di Francesco Dig Dis, 2007

La grelina acetilata non mostra andamento pulsatile negli anziani





Segnali di adiposità a lungo termine

Segnali di sazietà a breve termine

L'anoressia nell'anziano

Alterato controllo neuroendocrino della fame

↓	Grelina	↑	CCK
↓	NPY?	↑	PYY
↓	Oppioidi?	↑	Leptina
		↑	GLP-1
			Insulina

Dieta

Alterata motilità gastrica

↓	Compliance fondo	↑	Tempo di svuotamento
---	------------------	---	----------------------

Sazietà precoce

Sazietà tardiva



L'anoressia nell'anziano





Grazie
per
l'attenzione!